

# Chalet Kitzalp

Vakantie accommodatie in St. Johann in Tirol



**100 %**  
11 Beoordelingen

Velbenstraße 64 · A-6380 St. Johann in Tirol · [karl.hustwick@gmail.com](mailto:karl.hustwick@gmail.com) · 0043 664 3427032  
Meer informatie op <https://www.chaletkitzalp.com>

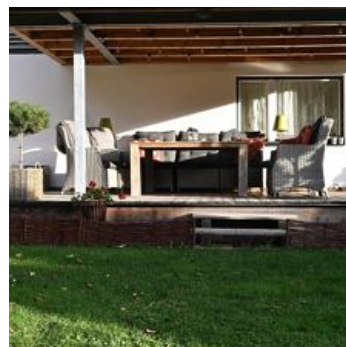


# Chalet Kitzalp

## Vakantie accommodatie in St. Johann in Tirol

COVID-19: 100% Erstattung bei Reiseverbot / Beherbergungsverbot zu den Kitzbühler Alpen !

Hochwertiges Landhaus-Chalet mit Blick auf den Wilden Kaiser (2-7 Pers.). In ruhiger und bevorzugter Wohnlage von St. Johann (Rettenbach) befindet sich Ihr ca. 160 m<sup>2</sup> Landhaus mit 3 Schlafzimmer, 2 Badezimmer, 3 WC, gratis WIFI, Sat TV. Grosser Garten mit Blick auf Wilder Kaiser & Kitzbüheler Horn mit überdachter Terrasse. Ihr Ferienhaus ist ca. 3 km vom Ortszentrum entfernt, zum Skilift fahren Sie ca. 5 Minuten. Skibushaltestelle ca. 100 m entfernt. Loipe ca. 300 m. Ihr Haus liegt ca. 6 km entfernt vom Bergdoktor Dorf Going - Ellmau & dem berühmten Stanglwirt und dem Einstieg in die große Skiwelt. Das berühmte Kitzbühel ca. 13 km. In St. Johann mit seinem lieblichen Ortskern befindet sich das Huber-Brauhaus, Gasthäuser & Restaurants, Supermärkte, Geschäfte, ein Hallen- und Freibad, die Infrastruktur einer kleinen Gemeinde. St. Johann gehört zum Skiverbund Kitzbüheler Alpen und verfügt über ca. 2750 km Pisten.



Direct aan de skibus/bushalte · Direct aan het fietspad · Aan de wandelweg · Rustige ligging · In de buurt van het bos · Direct aan de loipe

## Kamers en appartementen

Huidige aanbiedingen

### **vakantiehuis/3 slaapkamers/douche,bad,WC**



1-7 Personen · 3 Slaapkamer · 160 m<sup>2</sup>

Welcome home...Fühlen Sie sich wohl in Ihrem ca.160qm großen Chalet mit Blick auf den Wilden Kaiser. Hochwertiges familienfreundlichen Tiroler Landhaus.Das Chalet liegt in ruhiger Sackgasse in ländlic...

ab  
**€ 220,00**

per appartement op 14.08.2022

**NAAR HET AANBOD**

## Voorwaarden

Angegebene Preise in der Preistabelle sind pro Objekt und Tag.

Covid-19: 100 % Erstattung bei Beherbergungsverbot oder Grenzschiessung nach Österreich!

- Hunde sind erlaubt aber BITTE mit Vermieter zuerst abklären. € 70.- pro Aufenthalt. Vor Ort zu bezahlen.
- Anreise ab 16:00 Uhr. Abreise bis 10:00 Uhr
- Kautio Euro 500.- bei Ankunft zu zahlen
- Ortstaxe Euro 2,20 pro Erwachsenen/Nacht
- Optimale Belegung 2-6 Personen. Max.Belegung 7 Personen. Ein Zimmer ist mit 3 Betten möglich.

## Chalet Kitzalp

Vakantie accommodatie in St. Johann in Tirol

Velbenstraße 64  
A-6380 St. Johann in Tirol  
E-mail: karl.hustwick@gmail.com  
Telefoon: 0043 664 3427032  
<https://www.chaletkitzalp.com>