

# Petererhof

Boerderij in St. Ulrich am Pillersee



Flecken 10 · A-6393 St. Ulrich am Pillersee · [info@petererhof.at](mailto:info@petererhof.at) · +43 664 9693241  
Meer informatie op <https://www.petererhof.at>

Tourismusverband PillerseeTal  
Dorfplatz 1  
6391 Fieberbrunn  
AUSTRIA

Tel. +43 5354 56304  
Fax +43 5354 56304 750  
[info@pillerseetal.at](mailto:info@pillerseetal.at)  
[www.pillerseetal.at](http://www.pillerseetal.at)

UID-Nr. ATU53749804  
Raiffeisenbank Kitzbühel - St. Johann eGen  
BLZ: 36263 / BIC: RZTIAT22263  
IBAN: AT38 3626 3000 0422 1834

# Petererhof

## Boerderij in St. Ulrich am Pillersee

Ein familienfreundlicher, moderner Bauernhof mit zwei Ferienwohnungen.

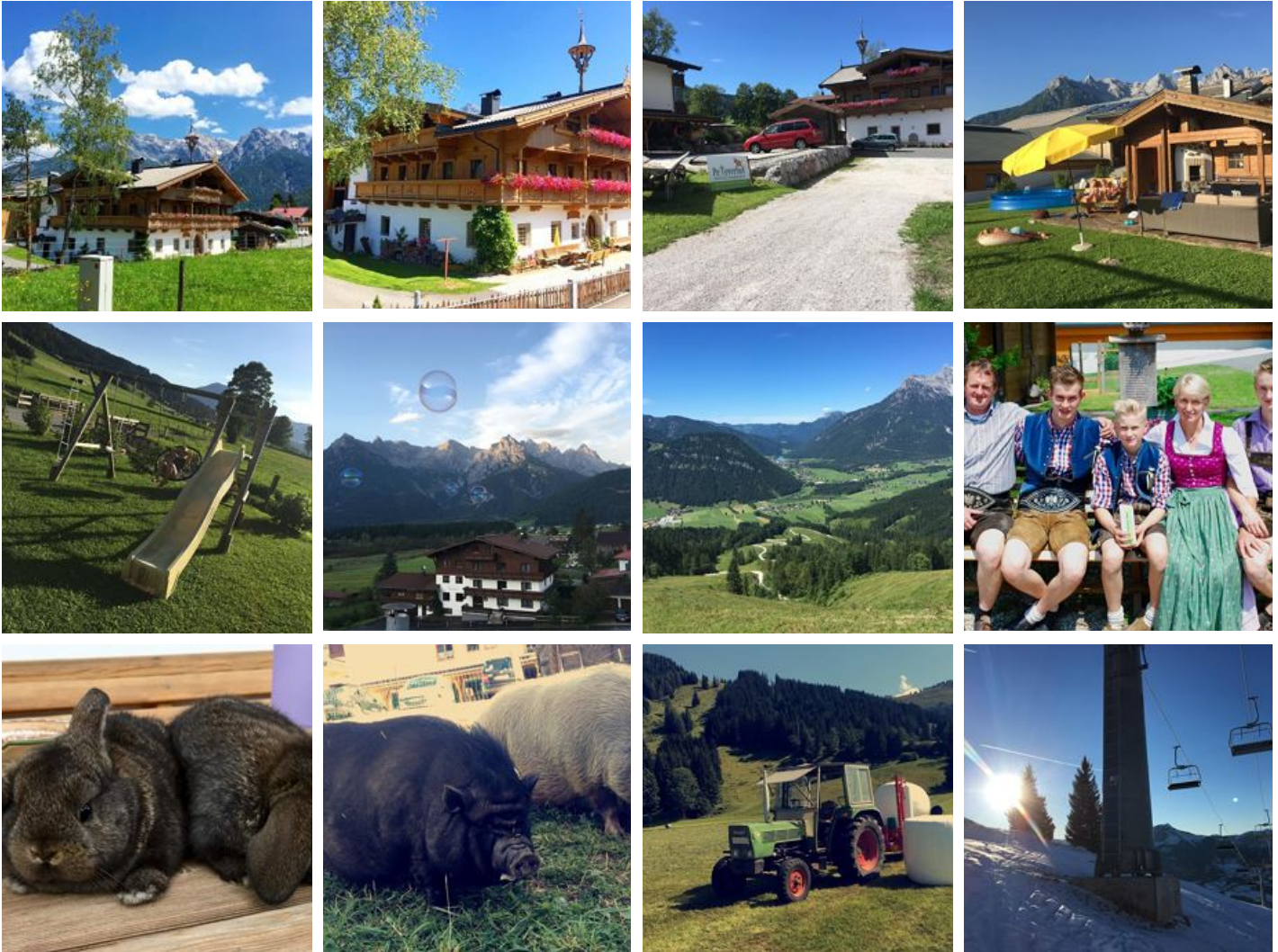
Willkommen bei uns am Petererhof!

Gelegen am Fuße der Buchensteinwand, einem Skisport- und Wanderparadies, können Sie vom Herzen des Pillerseetals aus die große Fülle an sportlichen und kulinarischen Angeboten genießen, die dieses Tal zu bieten hat. Sowohl Skipiste als auch Langlaufloipe und beliebte Wanderwege sind direkt von unserem Haus zu erreichen.

Doch auch unser Hof selbst lädt zum genießen ein. Mit unseren Petererhof-Produkten wie Joghurt, Brot, Marmelade, Frischkäse, Topfen usw. wollen wir Ihnen hochwertige BIO-Produkte aus Eigenproduktion anbieten und Sie schon am Frühstückstisch kulinarisch verwöhnen.

Für Ihre Kinder stehen ein großer Spielplatz mit Streicheltieren bereit und auch unsere Stalltüren stehen Ihnen jederzeit offen.





Direct aan de loipe · Rustige ligging · Direct aan het fietspad · Direct aan de skipiste · Direct aan de skibus/bushalte · In de buurt van het bos · Meer - afstand (m): 3000 · Aan de wandelweg

## Kamers en appartementen

Huidige aanbiedingen



1-6 Personen · 2 Slaapkamer · 82 m<sup>2</sup>

Unsere neu errichteten Ferienwohnungen sind auf Komfort und "Wohlfühlen" ausgelegt. Viel Platz und ein einladender Flair machen diese Appartements aus. In der modernen Küche mit Backofen, Mikrowelle,...

ab  
**€ 100,00**

per appartement op 11.12.2024

**NAAR HET AANBOD**

## Voorwaarden

Im Winter ist die Loipengebühr für das direkt am Haus vorbeiführende Loipennetz im Preis inkludiert. Mit den Skiern kann man direkt zur Talstation der Bergbahn Pillersee und wieder retour fahren, ohne diese einmal abschnallen zu müssen. Es stehen Ihnen ein Schuhtrockner und ein Heizung zur Verfügung, um auch am nächsten Tag wieder voll durchstarten zu können. Haustiere sind bei uns herzlich willkommen. Eine Waschmaschinenbenützung ist jederzeit möglich.

## Petererhof

Boerderij in St. Ulrich am Pillersee

Flecken 10

A-6393 St. Ulrich am Pillersee

E-mail: [info@petererhof.at](mailto:info@petererhof.at)

Telefoon: +43 664 9693241

<https://www.petererhof.at>