



# Haus Edenblick

Vakantiewoning in St. Jakob in Haus



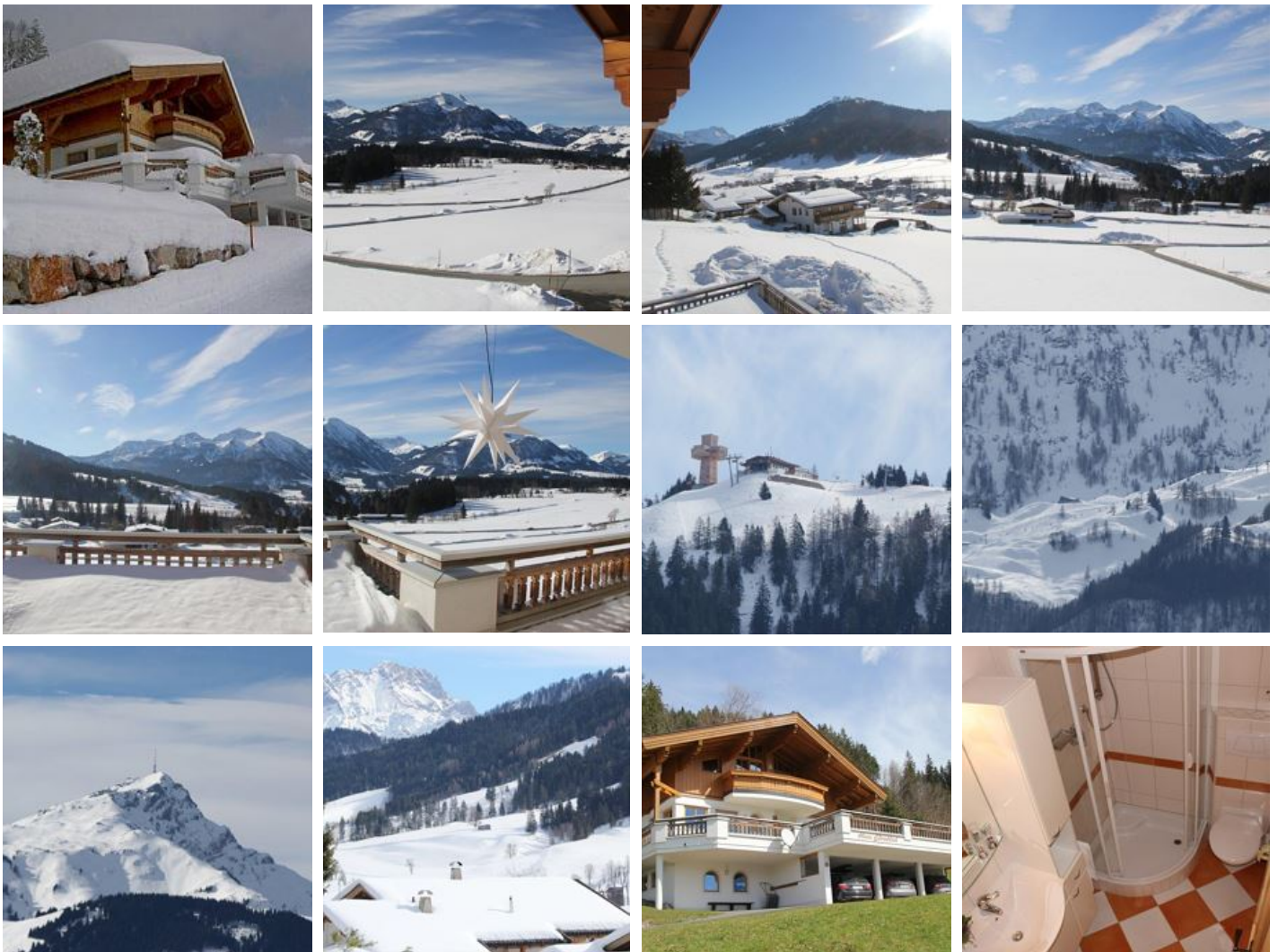
Hochfeld 4 · A-6392 St. Jakob in Haus · [info@galerie-panse.de](mailto:info@galerie-panse.de) · +49 172 5290776  
Meer informatie op <http://edenblick.com>



# Haus Edenblick

## Vakantiewoning in St. Jakob in Haus

WORD GAST IN EDENBLICK - Aan de zonnige helling van St. Jakob met direct panoramisch uitzicht op de skigebieden Buchensteinwand, Fieberbrunn en Kitzbüheler Horn. Gelegen aan de Jakobsweg met uitzicht op het Jakobskruis. Vakantieappartement op een absoluut toplocatie nodigt uit tot vakantie, sport en relaxen.



Stadsrand · Rustige ligging · Direct aan de skibus/bushalte · Direct aan het fietspad · Meer - afstand (m): 2000 · Vrijstaande ligging · In de buurt van het bos · Weidegebied · Aan de wandelweg · Bergachtige ligging



## Kamers en appartementen

Huidige aanbiedingen

### Apartment for six persons



Ruime, luxe vakantiewoning met 2 slaapkamers/2 badkamers, grote loftwoonruimte met open keuken en haard, groot balkon (incl. ligbedden). Volledig uitgeruste keuken, satelliettelevisie, skikelder, gara...

1-6 Personen · 2 Slaapkamer · 120 m<sup>2</sup>

ab  
**€ 179,00**

per appartement op 24.04.2026

**NAAR HET AANBOD**

## Voorwaarden

Haustiere erlaubt: Euro 10,00 pro Tag/Tier ohne Futter \* Gratisbenützung der überdeckten Garagen \* Wlan

## Haus Edenblick

Vakantiewoning in St. Jakob in Haus

Hochfeld 4

A-6392 St. Jakob in Haus

E-mail: [info@galerie-panse.de](mailto:info@galerie-panse.de)

Telefoon: +49 172 5290776

<http://edenblick.com>