

Angerhäusl

Vakantie accommodatie in Waidring



Sonnwendstr. 2 · A-6384 Waidring · info@ferienwohnungen-waidring.com · **+43 664 2234368**
Meer informatie op <https://www.ferienwohnungen-waidring.com/>

Tourismusverband PillerseeTal
Dorfplatz 1
6391 Fieberbrunn
AUSTRIA

Tel. +43 5354 56304
Fax +43 5354 56304 750
info@pillerseetal.at
www.pillerseetal.at

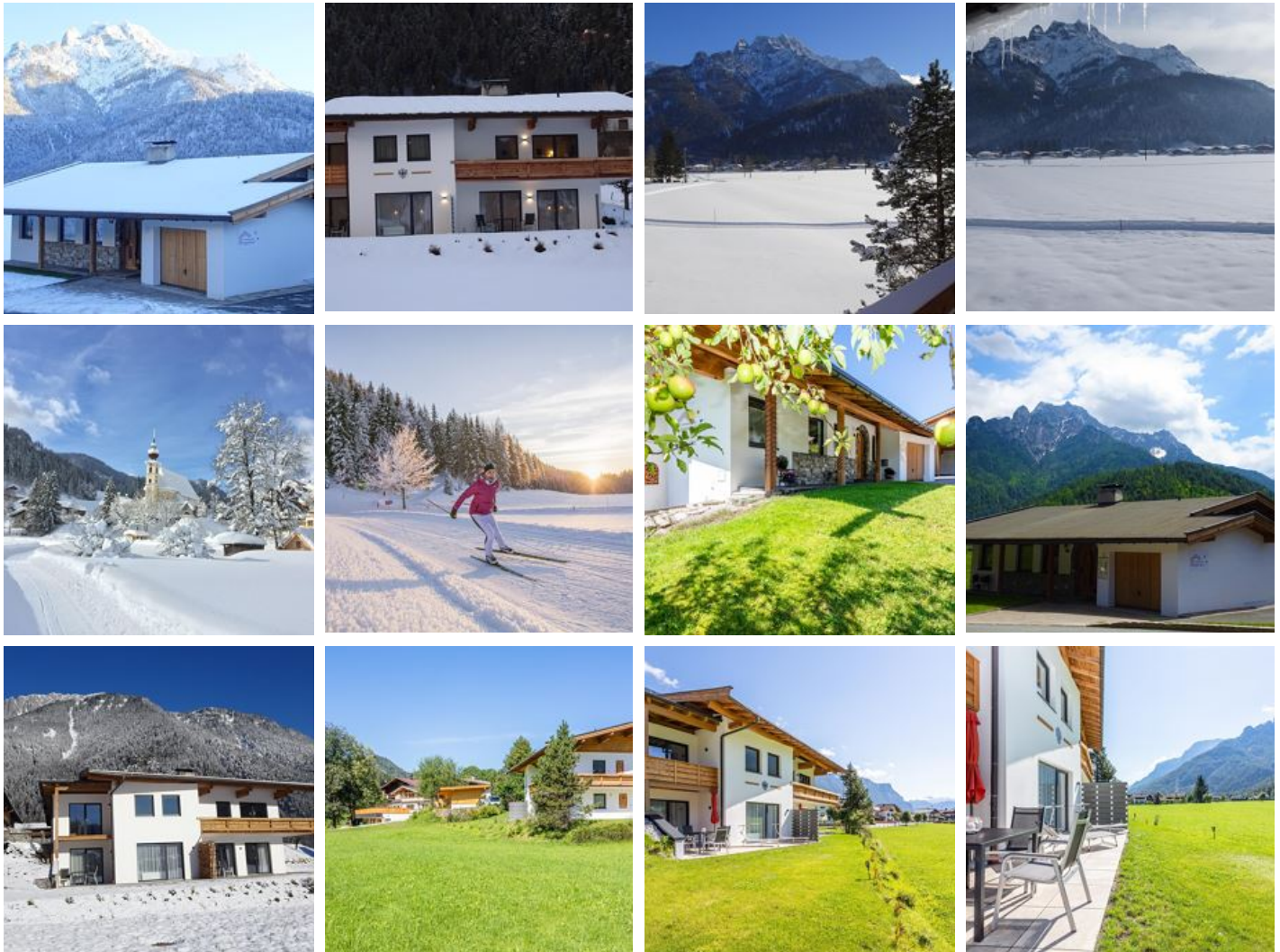
UID-Nr. ATU53749804
Raiffeisenbank Kitzbühel - St. Johann eGen
BLZ: 36263 / BIC: RZTIAT22263
IBAN: AT38 3626 3000 0422 1834

Angerhäusl

Vakantie accommodatie in Waidring

Das Angerhäusl mit ihren zwei neuen Ferienwohnungen liegt direkt im Zentrum des wunderschönen Urlaubsortes Waidring. Die Ferienwohnungen sind jeweils mit einem separaten Schlafzimmer mit komfortablen Doppelbett ausgestattet. Ein ausziehbares Sofa im Wohnbereich bietet sich als zusätzliche Schlafmöglichkeit an. Lassen sie Ihr Auto im Carport Stellplatz stehen - die Liftanlagen, Schischule, Schiverleih, Schibushaltestelle, Langlaufloipen, Winterwanderwege, Bäckerei, Restaurants, Einkaufsmöglichkeiten; im Sommer - Badesee, Bergbahn, Radverleih, Bushaltestelle, Ausgangspunkt zahlreicher Wanderungen - alles in unmittelbarer Nähe. Die Benützung unseres W-Lan`s und der Carport-Einstellplatz ist kostenfrei - pro Wohnung ein PKW Parkplatz. Abschließbarer Einstellplatz für Fahrrad und Motorrad.

Eigene Saisonzeiten!



Tourismusverband PillerseeTal
Dorfplatz 1
6391 Fieberbrunn
AUSTRIA

Tel. +43 5354 56304
Fax +43 5354 56304 750
info@pillerseetal.at
www.pillerseetal.at

UID-Nr. ATU53749804
Raiffeisenbank Kitzbühel - St. Johann eGen
BLZ: 36263 / BIC: RZTIAT22263
IBAN: AT38 3626 3000 0422 1834

Centrale ligging · Direct aan de loipe · Weidegebied · Direct aan het fietspad · Aan de wandelweg · Direct aan de skibus/bushalte · Meer - afstand (m): 500

Kamers en appartementen

Huidige aanbiedingen

Appartement, douche, WC, 1 slaapkamer



Die Ferienwohnung hat ein separates Schlafzimmer mit komfortablen Doppelbett, ein ausziehbares Sofa im Wohnbereich für eine zusätzliche Schlafmöglichkeit. In der top ausgestatteten Wohnküche finden Si...

ab

€ 90,00

per appartement op 20.01.2025

NAAR HET AANBOD

1-3 Personen · 1 Slaapkamer · 45 m²

Appartement, douche, WC, 1 slaapkamer



Die Ferienwohnung hat ein separates Schlafzimmer mit komfortablen Doppelbett, ein ausziehbares Sofa für eine weitere Schlafmöglichkeit für 2 Personen. In der top ausgestatteten Wohnküche finden Sie al...

ab

€ 90,00

per appartement op 20.01.2025

NAAR HET AANBOD

1-3 Personen · 1 Slaapkamer · 50 m²

Appartement, toilet en bad/douche gescheiden, 2 slaapkamers



Die Ferienwohnung verfügt über 2 separate Schlafzimmer mit komfortablen Betten. 1 Schlafzimmer mit zusätzlichem Stockbett, 1 Schlafzimmer mit Balkon und TV. Voll ausgestattete Küche mit Sitzgelegenhei...

ab

€ 160,00

per appartement op 20.01.2025

NAAR HET AANBOD2-6 Personen · 2 Slaapkamer · 100 m²

Voorwaarden

W-LAN & Carportstellplaats kostenlos!

Die Aufenthaltsabgabe von € 2,80 pro Person/Nacht (ab 15 Jahre) ist im ausgewiesenen Preis nicht enthalten und muss vor Ort entrichtet werden.

Angerhäusl

Vakantie accommodatie in Waidring

Sonnwendstr. 2

A-6384 Waidring

E-mail: info@ferienwohnungen-waidring.com

Telefoon: +43 664 2234368

<https://www.ferienwohnungen-waidring.com/>