

# Pension Leamhof

Pension in Hopfgarten im Brixental

95 %

11 Beoordelingen



Penningbergstrasse 66 · A-6361 Hopfgarten im Brixental · [info@leamhof.at](mailto:info@leamhof.at) · 0043 699 19758090  
Meer informatie op <http://www.leamhof.at/>



Ferienregion Hohe Salve  
6300 Wörgl, Innsbrucker Str. 1  
AUSTRIA

Telefon: +43 57507 7000  
Fax: +43 57507 7020  
[info@hohe-salve.com](mailto:info@hohe-salve.com)  
[www.hohe-salve.com](http://www.hohe-salve.com)

UID: ATU44549501  
Gerichtsstand: Bezirksgericht Kufstein  
Raiffeisenbank Wörgl  
IBAN: AT64 3635 8000 0068 9315 / BIC: RZTIAT22358

# Pension Leamhof

## Pension in Hopfgarten im Brixental

Op een plateau, ca. 800 m boven zeeniveau, midden in een idyllisch alpenlandschap, staat het pension Leamhof en doet zijn best de gasten compleet in vakantiestemming te brengen.

Ontdek de talrijke wandel- en fietswegen van de Kitzbüheler Alpen. Ons huis ligt op slechts een paar minuten rijden van de gondelbaan in Hopfgarten – uw comfortabele instap in SkiWelt Wilder Kaiser – Brixental.

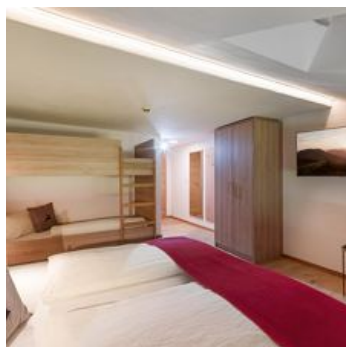
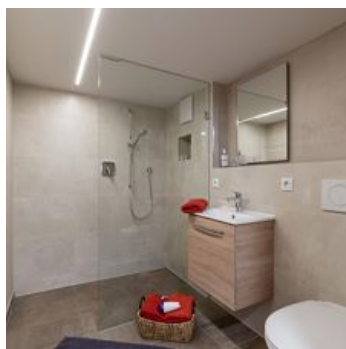
Vooraf kinder- en jeugdgroepen vanaf 25 personen, in de winter als skiweekaccommodatie of in de zomer als onderkomen voor schoolreisjes of vakantieperiodes, kunnen in een nieuwe bergwereld stappen. Maar ook voor grotere groepen tot 60 personen is het prachtige Leamhof zeer geschikt.

Ook de inrichting en de keuken zijn aan de behoeftes van kinderen en jongeren aangepast.

Groepsrijzen zijn lager en op aanvraag te boeken!

De familie Fuchs-Weithaas heet u van harte welkom!





Rustige ligging · Aan de wandelweg · In de buurt van het bos · Bergachtige ligging · Weidegebied · Direct aan de loipe



Ferienregion Hohe Salve  
6300 Wörgl, Innsbrucker Str. 1  
AUSTRIA

Telefon: +43 57507 7000  
Fax: +43 57507 7020  
info@hohe-salve.com  
www.hohe-salve.com

UID: ATU44549501  
Gerichtsstand: Bezirksgericht Kufstein  
Raiffeisenbank Wörgl  
IBAN: AT64 3635 8000 0068 9315 / BIC: RZTIAT22358

## Kamers en appartementen

### Huidige aanbiedingen

#### tweepersoonskamer bad, WC



Onze gezellige meerpersoonskamers hebben stapelbedden, deels twee-persoonsbedden, douche en wc. Groepsprizen zijn lager en op aanvraag te boeken.

ab  
**€ 35,00**

per persoon op 26.11.2022

**NAAR HET AANBOD**

1-2 Personen · 1 Slaapkamer · 20 m<sup>2</sup>

#### Vierpersoonskamer, douche, WC, 1 slaapkamer

Unsere gemütlichen Mehrbettzimmer verfügen über Stockbetten, teilweise Doppelbetten, Dusche und WC. Gruppenpreise sind niedriger und auf Anfrage buchbar.

ab  
**€ 35,00**

per persoon op 26.11.2022

**NAAR HET AANBOD**

1-4 Personen · 1 Slaapkamer · 20 m<sup>2</sup>

#### Gedeelde kamer, douche, WC, 1 slaapkamer

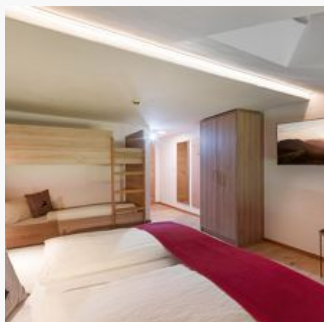
ab  
**€ 35,00**

per persoon op 26.11.2022

**NAAR HET AANBOD**

1-6 Personen · 1 Slaapkamer · 20 m<sup>2</sup>

### Vierpersoonskamer, douche, WC, 1 slaapkamer



De gezellige en nieuwe meerpersoonskamers hebben stapelbedden, deels tweepersoonsbedden, douche en wc en een tv. Groepstarieven zijn lager en kunnen op verzoek worden geboekt.

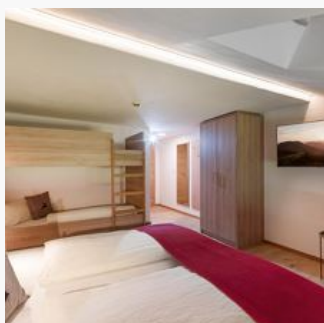
ab  
**€ 55,00**

per persoon op 26.11.2022

**NAAR HET AANBOD**

1-4 Personen · 1 Slaapkamer · 20 m<sup>2</sup>

### Tweepersoonskamer, bad, WC



1-2 Personen · 1 Slaapkamer · 20 m<sup>2</sup>

ab  
**€ 45,00**

per persoon op 26.11.2022

**NAAR HET AANBOD**

### Driepersoonskamer, bad, WC



1-3 Personen · 1 Slaapkamer

ab  
**€ 35,00**

per persoon op 26.11.2022

**NAAR HET AANBOD**

## Voorwaarden

Exclusief: toeristenbelasting

Waaronder: beddengoed, handdoeken

Huisdieren op aanvraag toegestaan – huisdieren mogen niet in de eetkamer komen.

Kosten voor halfpension voor kinderen tot 13 jaar - € 8,00 per kind per nacht

## Pension Leamhof

Pension in Hopfgarten im Brixental

Penningbergstrasse 66

A-6361 Hopfgarten im Brixental

E-mail: [info@leamhof.at](mailto:info@leamhof.at)

Telefoon: 0043 699 19758090

<http://www.leamhof.at/>

