

Appartement Susi

Vakantiewoning in Hopfgarten im Brixental



Brixentalerstr. 34 · A-6361 Hopfgarten im Brixental · bichlersusanne3@gmail.com · 0043 664 4239396



Ferienregion Hohe Salve
6300 Wörgl, Innsbrucker Str. 1
AUSTRIA

Telefon: +43 57507 7000
Fax: +43 57507 7020
info@hohe-salve.com
www.hohe-salve.com

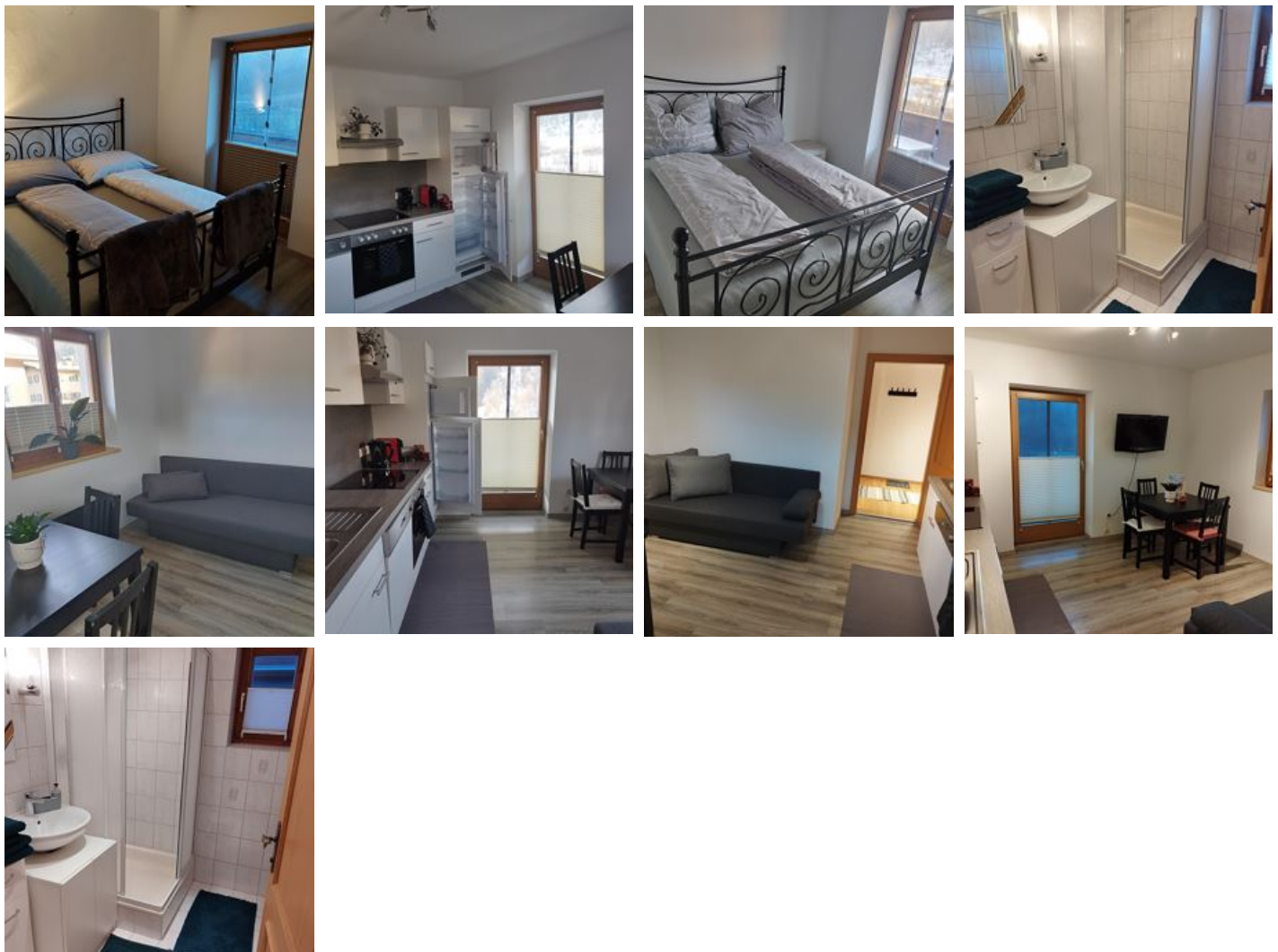
UID: ATU44549501
Gerichtsstand: Bezirksgericht Kufstein
Raiffeisenbank Wörgl
IBAN: AT64 3635 8000 0068 9315 / BIC: RZTIAT22358

Appartement Susi

Vakantiewoning in Hopfgarten im Brixental

Het huis is centraal gelegen in Hopfgarten, op loopafstand van de trein- en bushalte Hopfgarten im Brixental Berglift. Daarom staat niets uw milieuvriendelijke reis per trein en bus in de weg.

In slechts enkele minuten bereikt u de kabelbanen van Hopfgarten, waar u in de winter directe toegang heeft tot de SkiWelt Wilder Kaiser - Brixental en in de zomer tot de BergWelten Wilder Kaiser - Brixental.



Centrale ligging



Ferienregion Hohe Salve
6300 Wörgl, Innsbrucker Str. 1
AUSTRIA

Telefon: +43 57507 7000
Fax: +43 57507 7020
info@hohe-salve.com
www.hohe-salve.com

UID: ATU44549501
Gerichtsstand: Bezirksgericht Kufstein
Raiffeisenbank Wörgl
IBAN: AT64 3635 8000 0068 9315 / BIC: RZTIAT22358

Kamers en appartementen

Huidige aanbiedingen

Appartement, douche, 1 slaapkamer



1-3 Personen · 1 Slaapkamer · 40 m²

Het appartement biedt plaats aan maximaal 4 personen (maximaal 3 volwassenen) en bestaat uit een douche, WC, een slaapkamer met tweepersoonsbed en een woon/slaapkamer met uitschuifbare bank.

ab
€ 120,00

per appartement op 01.10.2023

NAAR HET AANBOD

Voorwaarden

Huisdieren zijn niet toegestaan.

Parkeerplaatsen zijn gratis beschikbaar.

Appartement Susi

Vakantiewoning in Hopfgarten im Brixental

Brixentalerstr. 34

A-6361 Hopfgarten im Brixental

E-mail: bichlersusanne3@gmail.com

Telefoon: 0043 664 4239396