

Appartement Stöplhof

Vakantiewoning in Kirchbichl



Schöpfweg 2 · A-6322 Kirchbichl · stoepflhof@gmx.at · 0043 664 3504133



Ferienregion Hohe Salve
6300 Wörgl, Innsbrucker Str. 1
AUSTRIA

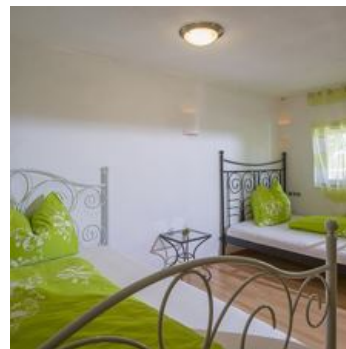
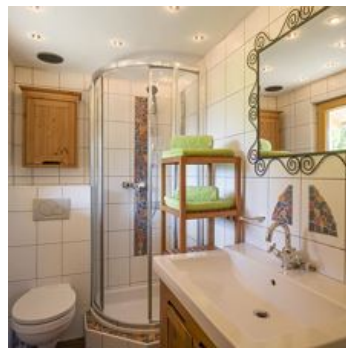
Telefon: +43 57507 7000
Fax: +43 57507 7020
info@hohe-salve.com
www.hohe-salve.com

UID: ATU44549501
Gerichtsstand: Bezirksgericht Kufstein
Raiffeisenbank Wörgl
IBAN: AT64 3635 8000 0068 9315 / BIC: RZTIAT22358

Appartement Stöplhof

Vakantiewoning in Kirchbichl

Het Stöplhof ligt in een zeer rustige en ontspannende omgeving, aan de rand van Kirchbichl. Ons appartement in het bijhuis biedt plaats aan 2-5 personen, parkeerplaats, gratis wifi. Bakker vlakbij. Naar wens bieden we producten van eigen boerderij aan (melkproducten, eieren, etc.). In de winter rijdt u in ca. 5 minuten naar SkiWelt Wilder Kaiser-Brixental (Bergbahnen Itter). Maak gebruik van de gratis skibus - de bushalte ligt op slechts een paar minuten lopen. Het dichtstbijzijnde treinstation in Bruckhäusl ligt op ca. 1 km afstand. In de zomer beginnen ontelbare wandel- en fietsmogelijkheden direct vanaf het huis (fietspad vlakbij). Wie van het leven op het land houdt, is bij ons aan het juiste adres! We verheugen ons op uw komst! Familie Breitenlechner



In de buurt van het bos · Aan de wandelweg · Stadsrand · Rustige ligging · Direct aan het fietspad · Direct aan de skibus/bushalte · Weidegebied

Kamers en appartementen

Huidige aanbiedingen

Appartement, douche, WC, 1 slaapkamer



1-4 Personen · 1 Slaapkamer · 40 m²

Het appartement bevindt zich in het bijhuis van het Stöplhof (1e verdieping) en beschikt over een slaapkamer met 2 twee-persoonsbedden (franse bedden), een woonkamer met slaapbank, een keukenblok en ...

ab
€ 60,00

per appartement op 22.06.2021

NAAR HET AANBOD

Voorwaarden

Inclusief: stroom, water, verwarming Exclusief: toeristenbelasting (EUR 1,- p.p.p.n.), eindschoonmaak EUR 30,- Huisdieren: in overleg toegestaan

Appartement Stöplhof

Vakantiewoning in Kirchbichl

Schöplweg 2

A-6322 Kirchbichl

E-mail: stoepflhof@gmx.at

Telefoon: 0043 664 3504133



Ferienregion Hohe Salve
6300 Wörgl, Innsbrucker Str. 1
AUSTRIA

Telefon: +43 57507 7000
Fax: +43 57507 7020
info@hohe-salve.com
www.hohe-salve.com

UID: ATU44549501
Gerichtsstand: Bezirksgericht Kufstein
Raiffeisenbank Wörgl
IBAN: AT64 3635 8000 0068 9315 / BIC: RZTIAT22358