

# Appartement Bergblick | Familie Leitner

## Vakantiewoning in Kirchbichl



Ahornstr. 17 · A-6322 Kirchbichl · [leitner.dubichl@aon.at](mailto:leitner.dubichl@aon.at) · +43 664 11 25 947  
Meer informatie op <https://www.bergblick-kirchbichl.tirol/>



Ferienregion Hohe Salve  
6300 Wörgl, Innsbrucker Str. 1  
AUSTRIA

Telefon: +43 57507 7000  
Fax: +43 57507 7020  
[info@hohe-salve.com](mailto:info@hohe-salve.com)  
[www.hohe-salve.com](http://www.hohe-salve.com)

UID: ATU44549501  
Gerichtsstand: Bezirksgericht Kufstein  
Raiffeisenbank Wörgl  
IBAN: AT64 3635 8000 0068 9315 / BIC: RZTIAT22358

# Appartement Bergblick | Familie Leitner

## Vakantiewoning in Kirchbichl

Appartement Bergblick | Familie Leitner

Hausbeschreibung

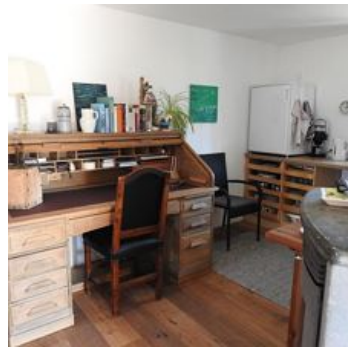
U bereikt ons in ca. 5 minuten vanaf de afslag Wörgl Ost richting Angath/Mariastein. De omgebouwde boerderij ligt iets verhoogd aan de rand van de gemeente Kirchbichl. De noord-west en zuidzijde van het huis zijn omringd door velden, alleen de oostkant grenst aan het grondstuk van de bureu. Hier vindt u ook de parkeerplaats voor uw auto.

Appartement Bergblick ligt op de parterre. Met een ingang op het westen, een terras en een deel van de tuin, geniet u van de zon tot zonsondergang. Het uitzicht op de bergen is vrij en is in elk seizoen een genot.

In 5 minuten met de auto bent u in de winkelstad Wörgl, de vestingstad Kufstein en het hele kleine stadje Rattenberg liggen op 15 minuten rijden, vanaf station Wörgl bent u in 40 minuten met de trein in Innsbruck, met de auto duurt dat ca. 50 minuten (afhankelijk van de hoeveelheid verkeer).

Direct aan de voet van de Angerberg, bent u in 5 minuten op een prachtig hoogplateau, met de ber...





Aan de wandelweg · Weidegebied · Direct aan het fietspad · Rustige ligging · Centrale ligging · Stadsrand



Ferienregion Hohe Salve  
6300 Wörgl, Innsbrucker Str. 1  
AUSTRIA

Telefon: +43 57507 7000  
Fax: +43 57507 7020  
info@hohe-salve.com  
www.hohe-salve.com

UID: ATU44549501  
Gerichtsstand: Bezirksgericht Kufstein  
Raiffeisenbank Wörgl  
IBAN: AT64 3635 8000 0068 9315 / BIC: RZTIAT22358

## Kamers en appartementen

Huidige aanbiedingen

### Appartement, douche en bad, WC, 1 slaapkamer



1-2 Personen · 1 Slaapkamer · 56 m<sup>2</sup>

Appartement Bergblick ligt op de parterre van het huis en bestaat uit een woonkamer uit pijnbomenhout, een slaapkamer, een badkamer en een hal (totale oppervlakte 56 m<sup>2</sup>). Het hele appartement heeft ee...

ab  
**€ 75,00**

per appartement op 13.10.2024

**NAAR HET AANBOD**

## Voorwaarden

Inclusief: parkeerplaats

Bedlinnen voor de 3e gast: € 10,-

## Appartement Bergblick | Familie Leitner

Vakantiewoning in Kirchbichl

Ahornstr. 17

A-6322 Kirchbichl

E-mail: [leitner.dubichl@aon.at](mailto:leitner.dubichl@aon.at)

Telefoon: +43 664 11 25 947

<https://www.bergblick-kirchbichl.tirol/>