

Landhaus Zass

Vakantiewoning in Westendorf

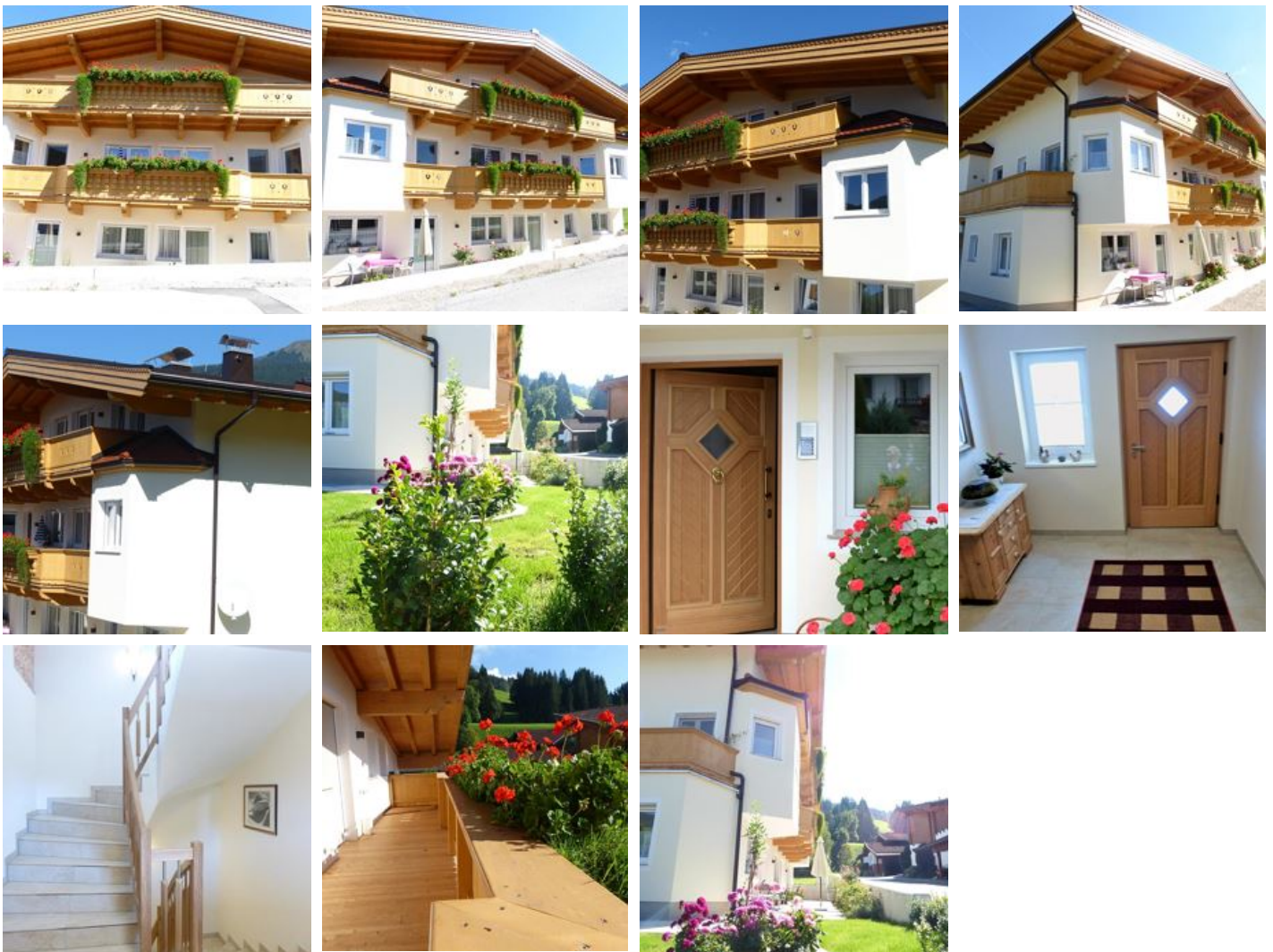


Bergliftstraße 38 · A-6363 Westendorf · evazass9@gmail.com · +43 664 1571505
Meer informatie op <https://www.kitzbueheler-alpen.com/de/westendorf/unterkuenfte/details/ferienwohn>

Landhaus Zass

Vakantiewoning in Westendorf

Ons familiehuis ligt in een rustige, centrale ligging. Slechts 5-10 minuten lopen naar het dorpscentrum van Westendorf en slechts 1 minuut lopen naar de Alpenrosenbahn met directe toegang tot de SkiWelt Wilder Kaiser Brixental. In de winter kunt u direct de langlaufloipe op. Fiets- en wandelpaden bevinden zich ook voor de deur. Er zijn parkeerplaatsen beschikbaar, skies en fietsen kunnen gratis worden opgeslagen in de afgesloten garage.



Rustige ligging · Centrale ligging · Direct aan de loipe · Aan de wandelweg · Direct aan het fietspad · Direct aan de skibus/bushalte · In de buurt van het bos · Direct aan de skipiste

Kamers en appartementen

Huidige aanbiedingen

Appartement, douche, WC, 1 slaapkamer



Licht, gezellig vakantie-appartement voor 2-4 personen. Nieuw ingerichte woonkeuken, balkon op het zuidoosten, gezellige slaapkamer in tiroolse landhuisstijl.

1-2 Personen · 1 Slaapkamer · 45 m²

ab
€ 140,00

per appartement op 15.04.2026

NAAR HET AANBOD

Appartement, douche, WC, 1 slaapkamer



Ruim appartement voor 2 personen. Slaapkamer, tv, douche en wc. Het appartement bevindt zich in de kelder van het nieuw gebouwde huis in de Bergliftstraße.

1-2 Personen · 1 Slaapkamer · 40 m²

ab
€ 70,00

per appartement op 15.04.2026

NAAR HET AANBOD

Voorwaarden

Exclusief: Toeristenbelasting en eindschoonmaak. Inclusief: Bedlinnen, Handdoeken.

Landhaus Zass

Vakantiewoning in Westendorf

Bergliftstraße 38

A-6363 Westendorf

E-mail: evazass9@gmail.com

Telefoon: +43 664 1571505

<https://www.kitzbueheler-alpen.com/de/westendorf/unterkuenfte/details/ferienwohn>