

Chalet Berta

Vakantiewoning in Westendorf

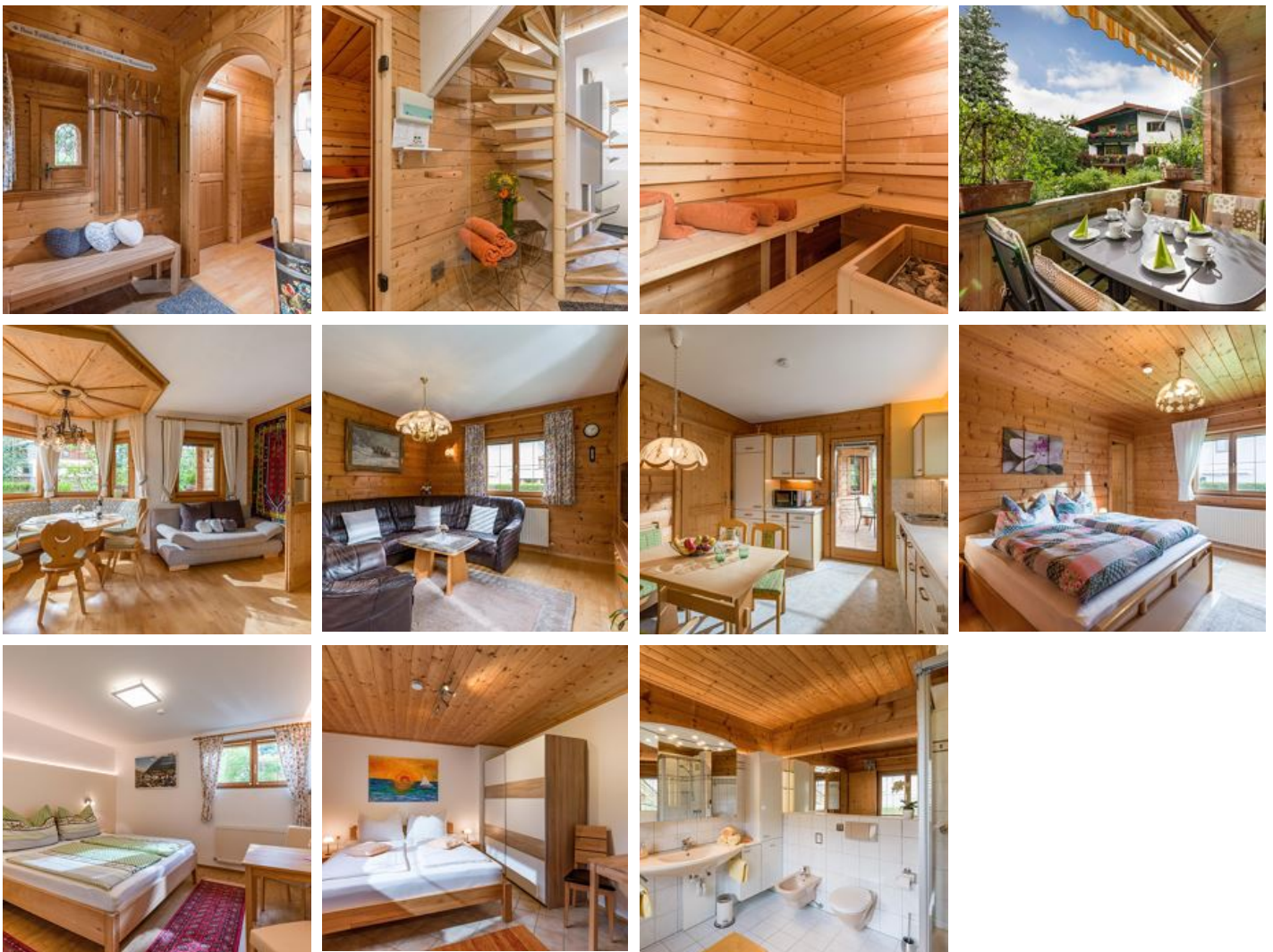


Bichling 41 · A-6363 Westendorf · chaletberta@outlook.com · +43 664 2015157

Chalet Berta

Vakantiewoning in Westendorf

Het compleet gerenoveerde vakantieappartement Chalet Berta ligt in de wintersportplaats Westendorf in het Tirolse Brixental. Het dorpscentrum met meerdere winkels, restaurants en bars ligt op ca. 1 km afstand, net als de skiweide, skischolen en de ijsbaan. De instap in SkiWelt Wilder Kaiser-Brixental (gondelbaan) ligt op ca. 1,6 km afstand. De skibushalte van de gratis skibus en de langlaufloipe liggen op ca. 300 m afstand. Heerlijke winterwandelwegen beginnen direct bij het Chalet (niet-rokershuis).



Rustige ligging · Aan de wandelweg · Direct aan het fietspad · Sauna

Kamers en appartementen

Huidige aanbiedingen

Appartement, douche en bad, WC, 3 slaapkamers



Het Chalet is een traditioneel Tirols houten chalet voor een ontspannen vakantie voor 6-9 personen.

ab
€ 345,00

per appartement op 13.10.2024

[NAAR HET AANBOD](#)

1-8 Personen · 3 Slaapkamer · 130 m²

Appartement, douche en bad, WC, 1 slaapkamer



Het appartement "Chalet Berta" is heel ruim en ideaal voor 2-4 personen. Het houten Tirolse blokhuis ligt heel rustig en biedt naast de gezellige woning ook een terras en een mooie tuin met mogelijkh...

ab
€ 52,00

per appartement op 13.10.2024

[NAAR HET AANBOD](#)

1-3 Personen · 1 Slaapkamer · 70 m²

Voorwaarden

Dagelijks gebruik van de sauna in het huis (alleen bij boeking van het hele chalet).

1x per week gratis handdoekenwissel inclusief.

Gratis wifi.

Geschikt voor mensen met allergieën (parket- en tegelvloer).

Chalet Berta

Vakantiewoning in Westendorf

Bichling 41

A-6363 Westendorf

E-mail: chaletberta@outlook.com

Telefoon: +43 664 2015157