

Apartment Hermann

Vakantiewoning in Kirchberg in Tirol



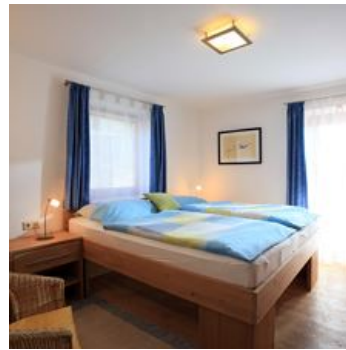
Schlossergasse 8 · A-6365 Kirchberg in Tirol · apartment@hairman.at



Apartment Hermann

Vakantiewoning in Kirchberg in Tirol

Ons huis ligt in het centrum van Kirchberg in Tirol, maar niet aan de hoofdstraat. Alle sportwinkels, skischolen, winkels enz. liggen op ca. 2 minuten lopen. De bushalte naar de Fleckalmbahn, die u direct naar het skigebied Kitzbühel brengt, ligt voor de deur. U heeft de hele vakantie geen auto nodig. De oefenweide voor beginners en ontmoetingspunt van de skischolen liggen op ca. 50 meter afstand. In de zomer wandelt u in ca. 7 minuten naar de badesee (zwemmeer). Het huis is een ideaal startpunt voor fietstochten, mountainbiketochten en bergwandelingen in de Kitzbüheler Alpen. Een parkeerplaats vindt u direct voor het huis.



Direct aan de loipe · Direct aan de skipiste · Direct aan het fietspad · Direct aan de skibus/bushalte · Centrale ligging

Kamers en appartementen

Huidige aanbiedingen

Appartement, bad, WC, 2 slaapkamers



Het appartement bestaat uit 2 slaapkamers met 2-persoons bed, 1 woonkeuken met slaapplegenheid, 1 douche met wc en een wc. Groot balkon. Ca. 54 m² groot met 3 tv's, afwasmachine, in het centrum. Park...

ab
€ 170,00

per appartement op 12.01.2025

NAAR HET AANBOD

1-4 Personen · 2 Slaapkamer · 54 m²

Voorwaarden

Der angegebene Preis kann je nach Saison bei einer Vollbelegung von 5 Erwachsenen leicht variieren.

Apartment Hermann

Vakantiewoning in Kirchberg in Tirol

Schlossergasse 8
A-6365 Kirchberg in Tirol
E-mail: apartment@hairman.at

Hermann Vötter

Apartment Hermann

Es besteht aus 2 Schlafzimmern mit Doppelbett , (in beiden Schlafzimmern und in der Wohnküche ein Fernseher)1 Wohnraum mit Küche und Schlafgelegenheit , (Geschirrspüler, Mikro, Herd mit Backofen)einer Dusche mit WC und WC extra.W-Lan kostenlos. Die Wohnung ist ca 55 m² groß, mit großer Terrasse und Balkon.Es liegt direkt im Zentrum, an der Schiweiese aber nicht an der Hauptstrasse. Parkplatz für ein Auto ist vor dem Haus und kostenlos. Supermarkt, Bank, Bushaltestelle zur Fleckalmbahn und Pengelsteinbahn, alles innerhalb 2 Gehminuten zu erreichen.