



mein
Yapadu

St. Johann in Tirol

Oberndorf • Kirchdorf • Erpfendorf



Yappys Familientipps

Yappy's Family Tips

Sommer 2024 | Summer 2024

Sommertage in der Glücksregion

Liebe Kinder, liebe Eltern!

Vor einiger Zeit machte ich mich auch auf den Weg in die Region St. Johann in Tirol, um das Glück zu finden. Ich habe wunderschöne Plätze entdeckt, einzigartige Momente erlebt und fantastische, neue Freunde kennengelernt.

Damit auch ihr jede Menge „Yapadu-Momente“ in euren Ferientagen sammeln könnt, habe ich euch meine liebsten Ausflüge und viele spannende Tipps zusammengestellt.

Ich wünsche euch eine tolle Zeit in der Glücksregion St. Johann in Tirol.

Ever Yappy

Wie Yappy in die Glücksregion kam:
www.kitzalps.cc/yappy



Summer days in the happiness region

Dear children, dear parents!

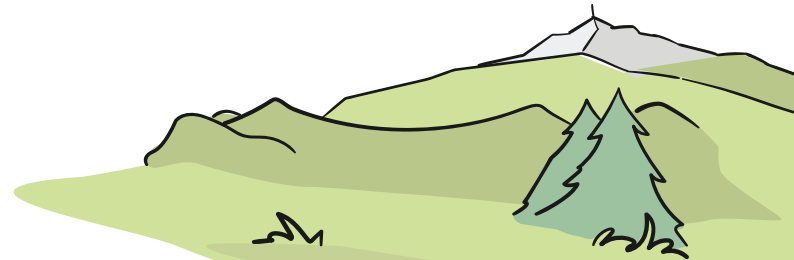
Some time ago I also visited the St. Johann in Tirol region to find happiness. I discovered beautiful places, experienced unique moments and met fantastic new friends.

I have put together my favourite excursions and lots of exciting tips for you, so that you too can enjoy lots of "Yapadu-Moments" on your holiday.

I wish you a fun holiday with your friends and family!

Your Yappy

How Yappy came to us in our happiness region:
www.kitzalps.cc/yappy-en



Kinder- & Jugendprogramm	Seite	7
Familientipps	Seite	27
Bade & Kneipp Tipps	Seite	44
Familienwanderwege	Seite	50
Ausflugstipps	Seite	54

Programme for Kids & Teens	Page	7
Family Tips	Page	27
Bathing & Kneipping Tips	Page	44
Family Hiking Trails	Page	50
Excursion Tips	Page	54

Legende / Legend:

☁ Gehzeit / Walking time	☔ Schlechtwetterprogramm / Bad weather programme
🚶 Leicht / Easy	🛒 Kinderwagentauglich / Pram friendly
🚶 Mittel / Moderate	🚲 Radfahrtipp / Bike tip
➔ Länge / Distance	

Impressum:

Fotos: Archiv Kitzbüheler Alpen St. Johann in Tirol, Sportalpen, Mirja Geh, stock.adobe.com - tsuguliev
 -VILevi - koszivu - hedgehog94, Petra Astner, PlaTo, Kaiserbummelzug, Panorama Badewelt Fotos Joe
 Hoelzl_impalawolffmitbiss, Claudia Egger, Stefan Wörgetter, Mathäus Gartner, Staudinger, Crispy Foto-
 grafie - Christoph Partsch, Pillersee © Danny Bulthe, Kletterwald Hornpark

Illustration: Regina Tschurtschenthaler, Die Mühle - Visual Studio

Druck: Druckerei Staffner GmbH, St. Johann in Tirol, Druck- und Satzfehler vorbehalten. © 2024



Museums- und Kulturverein

Bahnhofstraße 8 · A-6380 St. Johann in Tirol

www.museum1.at



felsenreich – Mythos und Erlebnis Kaisergebirge



Audio-Führung
mit dem Handy

Audio-guide
via smart phone

Guida
via lo smartphone

MUSEUM

St. Johann in Tirol

Am Ende der
Fußgängerzone
hinter der Pfarrkirche



Kinder- & Jugendprogramm

Programme for Kids & Teens

Ermäßigung mit Gästekarte aus den Regionen St. Johann in Tirol, Pillerseetal, Brixental und Hohe Salve.

Discounts with guest card from the regions St. Johann in Tirol, Pillerseetal, Brixental and Hohe Salve.



Stand Up Paddling

Standup Paddleboarding

8+

Montag

01.07.-02.09.2024 | 09:45 - 11:30 Uhr

Treffpunkt: Kiosk am Pillersee, St. Ulrich am Pillersee

Kosten: € 15,-/Person mit Gästekarte (€ 25,-/Person ohne Gästekarte), Ausrüstung inkludiert | **Max.:** 14 TeilnehmerInnen

Schnappt euch ein Board und Paddel und los geht's. Am Anfang ist es vielleicht etwas schwierig auf dem Wasser stehen zu können, aber mit etwas Übung klappt es ganz sicher.

Anmeldung bis Samstag, 12:00 Uhr in den Infobüros,
Tel. +43 5352 63335-0 oder auf www.kitzalps.cc/erlebnisse

Monday

01.07.-02.09.2024 | 9:45am - 11:30am

Meeting point: Kiosk at lake Pillersee, St. Ulrich am Pillersee

Price: € 15,-/person with guestcard (€ 25,-/person without guestcard), equipment included | **Max.:** 14 participants

Grab a board and paddle and off you go.

It may be a bit difficult at first to stand up on the water, but with some practice you'll be sure to get the hang of it.

Registration until Saturday 12:00 noon at our tourist offices,
Tel. +43 5352 63335-0 or on www.kitzalps.cc/experiences

Dienstag

02.07.-03.09.2024 | ca. 1,5 Std. ab 09:00 | 11:00 | 15:00 Uhr

Treffpunkt: Talstation Harschbichlbahn, St. Johann in Tirol

Kosten: 8-15 Jahre € 99,-, ab 16 Jahre € 109,-/Person mit Gästekarte
(8-15 Jahre € 129,-, ab 16 Jahre € 145,-/Person ohne Gästekarte),

Liftkarte nicht inkludiert | **Max.:** 3 TeilnehmerInnen pro Zeit

Lernt die Region St. Johann in Tirol aus der Vogelperspektive kennen.
Termine abhängig vom Flugwetter. Bei Nichterscheinen oder keiner schriftlichen Absage 100 % Stornogebühr.

Anmeldung bis zum Vortag 16:00 Uhr in den Infobüros, Tel. +43 5352 63335-0 oder auf www.kitzalps.cc/erlebnisse

Tuesday

02.07.-03.09.2024 | ca. 1,5 h from 9:00am | 11:00am | 3:00pm

Meeting point: Valley station Harschbichl cable car, St. Johann in Tirol

Price: 8-15 years € 99,-, from 16 years € 109,-/person with guestcard
(8-15 years € 129,-, from 16 years € 145,-/person without guestcard), lift ticket not included | **Max.:** 3 participants per time

Get to know the St. Johann in Tirol region from a bird's eye view.
Dates depend on aviation weather. In case of no-show or no written cancellation 100 % cancellation fee.

Registration by the day before until 4:00pm at our tourist offices,
Tel. +43 5352 63335-0 or on www.kitzalps.cc/experiences

Tandem Paragliding

Tandem Paragliding

8+





Bogenschiessen Schnupperkurs

Archery Taster Course

6+

Dienstag

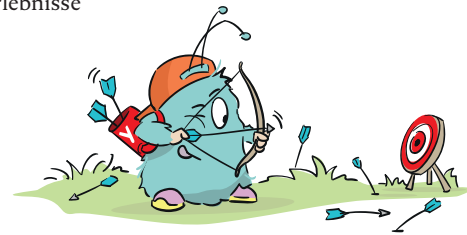
07.05.-22.10.2024 | 15:00 - 16:00 Uhr

Treffpunkt: Einschießplatz Bogenparcours Penzinghof, Oberndorf

Kosten: 6-17 Jahre € 12,-/Person mit Gästekarte (€ 15,-/Person ohne Gästekarte), Ausrüstung inkludiert | **Max.:** 10 TeilnehmerInnen

Bogenschießen fördert die Konzentration, bringt euch in die frische Luft und macht viel Spaß.

Anmeldung bis 10:00 Uhr beim Penzinghof, Tel. +43 5352 62905 oder auf www.kitzalps.cc/erlebnisse



Tuesday

07.05.-22.10.2024 | 3:00pm - 4:00pm

Meeting point: Practice range Archery course Penzinghof, Oberndorf

Price: 6-17 years € 12,-/person with guestcard (€ 15,-/person without guestcard), equipment included | **Max.:** 10 participants

Archery promotes concentration, gets you out in the open air and is a lot of fun.

Registration until 10:00am at Penzinghof, Tel. +43 5352 62905 or on www.kitzalps.cc/experiences

Mittwoch

03.07.-04.09.2024 | 14:00 - 16:00 Uhr

Treffpunkt: Parkplatz Adolari, St. Ulrich am Pillersee

Kosten: € 40,-/Person mit Gästekarte (€ 49,-/Person ohne Gästekarte), Ausrüstung inkludiert | **Max.:** 20 TeilnehmerInnen

Beim Canyoning springt ihr über Klippen ins Wasser, durchschwimmt smaragdgrüne Gumpen und seilt euch in Wasserfällen ab.

Anmeldung bis zum Vortag 16:00 Uhr in den Infobüros, Tel. +43 5352 63335-0 oder auf www.kitzalps.cc/erlebnisse



Wednesday

03.07.-04.09.2024 | 2:00pm - 4:00pm

Meeting point: Parking lot Adolari, St. Ulrich am Pillersee

Price: € 40,-/person with guestcard (€ 49,-/person without guestcard), equipment included | **Max.:** 20 participants

When canyoning you'll be jumping across cliffs into the water, swim through emerald green puddles and rappel down waterfalls.

Registration by the day before until 4:00pm at our tourist offices, Tel. +43 5352 63335-0 or on www.kitzalps.cc/experiences

Familien-Canyoning

Family-Canyoning



„Lang & Klang“ Kinderspielstrasse

Kids Play Street



Mittwoch

03.07.-04.09.2024 | 19:00 - 21:30 Uhr

Der Mittwochabend in St. Johann in Tirol ist für euch Kiddies reserviert ...

... dann, wenn der Kirchplatz zum riesigen Vergnügungspark mit Bungee Run, Ufo Hüpfburg, Spider Wall, Roller Fun Park, Riesenrutsche und Gladiator-Arena wird. Und für alle „Minis“ gibt's einen Kleinkinder-Spielbereich.

Kosten: Spielgerätebenützung € 5,-

Wednesday

03.07.-04.09.2024 | 7:00pm - 9:30pm

Wednesday evening in St. Johann in Tirol is the very greatest for the youngsters ...

... when the square before the church get's into a giant amusement park with bungee run, UFO bouncy castle, spider wall, roller fun park, giant slide, gladiator arena and toddlers' play area.

Costs: use of playground equipments € 5,-

Donnerstag

04.07.-05.09.2024 | 14:00 - 16:00 Uhr

Treffpunkt: Parkplatz Adolari, St. Ulrich am Pillersee

Kosten: € 40,-/Person mit Gästekarte (€ 49,-/Person ohne Gästekarte), Ausrüstung inkludiert

Max.: 25 TeilnehmerInnen

Der leichte Übungsklettersteig Adolari am Ende des Pillersees bietet euch erste interessante Einblicke in die Klettersteigwelt.

Anmeldung bis zum Vortag 16:00 Uhr in den Infobüros, Tel. +43 5352 63335-0 oder auf www.kitzalps.cc/erlebnisse

Thursday

04.07.-05.09.2024 | 2:00pm - 4:00pm

Meeting point: Parking lot Adolari, St. Ulrich am Pillersee

Price: € 40,-/person with guestcard, (€ 49,-/person without guestcard), equipment included

Max.: 25 participants

The easy practice via ferrata route Adolari at the end of the Pillersee offers you a first interesting insight into the realm of climbing.

Registration by the day before until 4:00pm at our tourist offices, Tel. +43 5352 63335-0 or on www.kitzalps.cc/experiences

Klettersteig

Via Ferrata



8+

Bouldern

Bouldern



Donnerstag

18.07.-05.09.2024 | 14:30 - 16:00 Uhr

Treffpunkt: Boulderhalle Koasa Boulder, St. Johann in Tirol

Kosten: 7-14 Jahre € 25,-/Person mit Gästekarte (€ 30,-/Person ohne Gästekarte), sportliche Kleidung und Getränke mitnehmen, Rest ist inkludiert | **Min.:** 1 TeilnehmerIn | **Max.:** 8 TeilnehmerInnen

Ihr erhaltet einen Einblick ins Bouldern und macht eure ersten „vertikalen“ Schritte.

Anmeldung bis zum Vortag 16:00 Uhr in den Infobüros,
Tel. +43 5352 63335-0 oder auf www.kitzalps.cc/erlebnisse

Thursday

18.07.-05.09.2024 | 2:30pm - 4:00pm

Meeting point: Bouldering hall Koasa Boulder, St. Johann in Tirol

Price: 7-14 years € 25,-/person with guestcard (€ 30,-/person without guestcard), bring sporty clothes & drinks, rest is included | **Min.:** 1 participant | **Max.:** 8 participants

You will get an idea of bouldering and make your first "vertical" moves.

Registration by the day before until 4:00pm at our tourist offices,

Tel. +43 5352 63335-0 or on www.kitzalps.cc/experiences

Freitag

05.07.-06.09.2024 | 09:30 - 11:00 Uhr

Treffpunkt: Parkplatz COOEE alpin Hotel Kitzbüheler Alpen,
St. Johann in Tirol

Kosten: € 54,-/Person mit Gästekarte (€ 65,-/Person
ohne Gästekarte), Ausrüstung inkludiert, max. 120 kg

Max.: 6 TeilnehmerInnen

Eine aufregende Art und Weise unsere Region zu erkunden – ihr habt
null Anstrengung und jede Menge Spaß.

Anmeldung bis zum Vortag 16:00 Uhr in den Infobüros,
Tel. +43 5352 63335-0 oder auf www.kitzalps.cc/erlebnisse

Friday

05.07.-06.09.2024 | 9:30am - 11:00am

Meeting point: Parking lot COOEE alpin Hotel Kitzbüheler Alpen,
St. Johann in Tirol

Price: € 54,-/person with guestcard (€ 65,-/person without
guestcard), equipment included, max. 120 kg

Max.: 6 participants

An exciting way of exploring our region –
you have zero effort & tons of fun.

Registration by the day before until 4:00pm at our tourist offices,
Tel. +43 5352 63335-0 or on www.kitzalps.cc/experiences

Segway

Segway



+12



Kids Freeride Club

Kids Freeride Club

6+

Freitag

07.06.-27.09.2024 | 14:00 - 16:30 Uhr

Treffpunkt: Bike Nature, St. Johann in Tirol

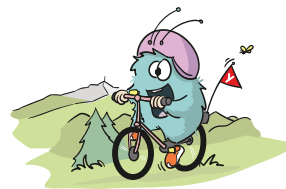
Kosten: € 30,-/Person mit Gästekarte (€ 35,-/Person ohne Gästekarte), € 15,- Leihbike

Max.: 8 TeilnehmerInnen

Im Kids Freeride Club erlernt ihr mit Spiel und Spaß die Fahrtechniken. Dabei wird unter anderem Gleichgewicht und Koordination geschult.

Anmeldung bis zum Vortag 16:00 Uhr in den Infobüros,

Tel. +43 5352 63335-0 oder auf www.kitzalps.cc/erlebnisse



Friday

07.06.-27.09.2024 | 2:00pm - 4:30pm

Meeting point: Bike Nature, St. Johann in Tirol

Price: € 30,-/person with guestcard (€ 35,-/person without guestcard), € 15,- bike rental

Max.: 8 participants

In the Kids Freeride Club you will learn the riding techniques with fun and games. This includes training your balance and coordination.

Registration by the day before until 4:00pm at our tourist offices,

Tel. +43 5352 63335-0 or on www.kitzalps.cc/experiences

*Wir sind Beschützer der Natur und
nehmen unsere Abfälle wieder mit!*

*We are Guardians of Nature and
take our waste with us!*



Familiientipps
Family Tips

Yappys Rätselweg



„Das Bergbaubenteuer“: Der kleine Yeti Yappy sucht das Glück in Oberndorf. Die sanften Hügel am Rerobichl bergen ein Geheimnis. Vor langer Zeit wurden dort in Minen tief unter der Erde große Schätze gehoben. Wandert und rätselt mit Yappy auf den Spuren des Bergbaus.

Yappy's Puzzle Trail "The mining adventure": The little yeti Yappy searches for happiness in Oberndorf. The gently rolling hills at Rerobichl have a secret. At one time, great treasures were unearthed in mines deep under ground. Hike and puzzle with Yappy on the traces of mining.

Spielplatz am Bichlachbad, 6372 Oberndorf

Tel. +43 5352 63335-0

www.kitzalps.cc/yappy



Moor & more Erlebniswelt



Auf zwei Erlebniswegen - der Törfchen-Runde (kinderwagentauglich) und dem Rocky-Weg, könnt ihr mit lustigen Spielstationen, Rätselfragen und Informationen zur Natur die einzigartige Moorlandschaft durchqueren und einen perfekten Spiel- und Wandertag mit eurer Familie erleben.

There are two trails - the Törfchen Loop (pram friendly) and the Rocky Way, offering several stations with panels full of information, engaging questions and hands-on activities for your fun-filled family nature outing.

Römerweg, 6380 St. Johann in Tirol

Tel. +43 5352 63335-0

www.kitzalps.cc/moor



Schnackler Erlebnisweg



Entlang des wildromantischen Kaiserbachs erwandert ihr acht Spielstationen - vom Ziegensuchen bis hin zum Dialektbaum - welche zudem die Geschichte vom fröhlichen Schäfer „Schnackler“ und dem lustigen Kobold „Koasabacha“ erzählen.

The trail along the pristine Kaiserbach stream features eight stations that offer fun activities, games and stories. On the way you will learn more about the legend of the merry shepherd „Schnackler“ and the funny goblin „Koasabacha“.

Kaiserbachtal, 6382 Kirchdorf

Tel. +43 5352 63335-0

www.kitzalps.cc/schnackler-erlebnisweg



Orientierung Rerobichl



Orientierungslauf ist Laufen mit Köpfchen! Mit Hilfe von Kompass und Karte müsst ihr Kontrollpunkte finden. Drei verschiedene Strecken stehen zur Auswahl in der hügeligen Landschaft des Rerobichls.

Orientierung is running with brain! With the help of compass and map, you have to locate control points. There are three different courses to choose from in the hilly landscape of the Rerobichl.

Parkplatz Bichlachbad, 6372 Oberndorf

Tel. +43 5352 63335-0

www.kitzalps.cc/orientierungslauf

Mountaincart



Die Strecke führt von der Mittelstation der Harschbichlbahn bis zur Talstation in St. Johann in Tirol. Auf dem abwechslungsreichen Weg ins Tal erlebt ihr tolle Aussichten und spektakuläre Abfahrten.

The route leads from the middle station of the Harschbichlbahn cable car to the valley station in St. Johann in Tirol. The exciting route down into the valley is packed with great views and spectacular downhill sections.

Bergbahnen St. Johann in Tirol

Harschbichlbahn, Hornweg 21, 6380 St. Johann in Tirol

Tel. + 43 5352 62293

www.bergbahnen-stjohann.at

Kletterwald Hornpark



Auf 25.000 m² bietet der Abenteuer-Hochseilgarten über 100 Elemente, Slackline Parcours und Flying Fox Erlebnisse. Auf dem Mini-Parcours können schon Kinder ab 3 Jahren einen Tag voller Spannung und Spaß in der freien Natur verbringen.

On 25.000 m² the tree top adventure park provides over 100 elements, a slackline area and zip lines. With the mini course, children 3 years old or over can enjoy a day full of excitement and fun in the great outdoors.

Mittelstation Harschbichlbahn, Hornweg 21, 6380 St. Johann in Tirol

Tel. +43 676 8480 62200

www.hornpark.at

Bike Trails



Kleine BikerInnen, RadanfängerInnen aber auch Radprofis erleben in unseren Bike-Parks jede Menge Spaß und Action!

Small bikers, cycling beginners, but also cycling pros will experience plenty of fun and action in our bike parks!

Skill Park

Speckbacherstraße 75, 6380 St. Johann in Tirol

Tel. +43 5352 63335-0

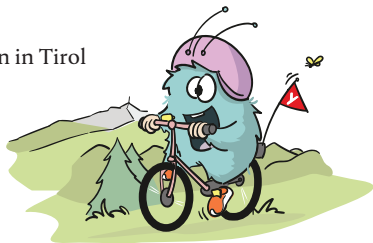
www.kitzalps.cc/skillpark

OD Trails

Griesbachweg 8, 6372 Oberndorf

Tel. +43 5352 62293

www.od-trails.com



Wiesenschwanger Wasserspiele



Ein kleines Spieleparadies direkt in der unberührten Natur. Am Bachlauf in der Nähe der Dickatkapelle befindet sich ein attraktiver und vor allem nasser Spielplatz für euch - perfekt für heiße Sommertage ... Parkplatz bei der Bauernalmbahn - ca. 5 Minuten Fußweg zum Bachlauf.

This small watery play paradise is found in pristine nature. Near the stream close to the Dickatkapelle chapel there is an exciting playground where you are sure to get wet - perfect for hot summer days ... Car park by the Bauernalmbahn cable car - around 5 minutes' walk to the stream.

Wiesenschwang, 6372 Oberndorf

Tel. +43 5352 63335-0



Murmi's Kinderland



Für Kinder von 2-10 Jahren ist auf dem über 1200 m² großen Indoor Kinderspielplatz einiges geboten: Klettern, Springen und Rutschen auf der großen Spielwiese mit Trampolin, Spinnenturm, Riesenrutschen, Klettervulkan und vielem mehr.

Kids from 2 to 10 years of age can run, climb, jump and have fun in the indoor playground on an area spanning 1200 m². Facilities include a trampoline, a spider tower, two giant slides, a climbing volcano and much more.

Haberberg 1, 6382 Kirchdorf
www.murmis.at



Rafting & Canyoning

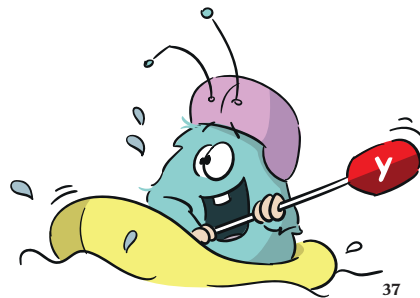


Actionreiche, erfrischende Raftingtouren oder das Abseilen in wilde, kühle Schluchten sind ein absoluter Kick für Wasserfreaks.

Action-packed refreshing rafting tours or wading and abseiling into cool canyons provide a real kick for water fans.

Apex Adventure
Tel. +43 650 4027501
www.apexadventure.at

Bergsport Aktiv Alpinschule
Tel. +43 664 5441222
www.bergsport-aktiv.com



Minigolf



Die wichtigsten Eigenschaften beim Minigolf sind Geschick, Konzentration und ein gutes Auge. Die Minigolfanlage beim Hotel Neuwirt bietet euch verschiedene leichte und anspruchsvolle Spielbahnen inmitten der herrlichen Bergkulisse. Ein Spaß für die ganze Familie!

The key qualities when playing mini golf are skill, concentration and a good eye. The mini golf facility at the Hotel Neuwirt offers you a variety of easy and challenging fairways with magnificent mountains creating the backdrop. A fun for all the family!

Hotel Gasthof Neuwirt

Wenger Straße 10, 6382 Kirchdorf

Tel. +43 5352 63120

www.neuwirt-kirchdorf.at

Kaiser Bummelzug



Bei einer gemütlichen einstündigen Rundfahrt erlebt ihr die landschaftlichen Schönheiten und kulturellen Höhepunkte unserer Ferienregion. Informationen in Deutsch, Englisch & Italienisch.

A leisurely one-hour trip will allow you to experience the stunning features of the landscape and cultural highlights of our holiday region. Information in German, English and Italian.

6380 St. Johann in Tirol

Tel. +43 664 3427768

www.kaiser-bummelzug.at



Koasa Boulder



Bouldern ist eine besondere Art des Kletterns, es wird ohne Kletterseil und Klettergurt an Felsblöcken, Felswänden oder an künstlichen Kletterwänden in Absprunghöhe geklettert.

Bouldering is a special kind of climbing that is practised without any climbing ropes or a climbing belt on boulders, rock faces or on artificial climbing walls at jump height.

Salzburger Straße 17c, 6380 St. Johann in Tirol
Tel. +43 676 6523 555
www.boulderhalle-stjohann.at



Bogenparcours



Bogenschießen ist ein echtes Abenteuer inmitten der Natur in der Region St. Johann in Tirol.

Archery is a true adventure amidst the natural of St. Johann in Tirol region.

- **3-D-Alpen-Parcours Pointenhof**
Hornweg 91, 6380 St. Johann in Tirol
Tel. +43 5352 63366
- **BSC Final Target**
Linderbrandweg 4, 6372 Oberndorf
Tel: +43 664 8945428
- **Bogenparcours Penzing**
Penzingweg 15, 6372 Oberndorf
Tel. +43 5352 62905

Reiten & Kutschenfahren



Landgut Furtherwirt

Innsbrucker Straße 62, 6382 Kirchdorf
Tel. +43 5352 63150

Gut Kramerhof

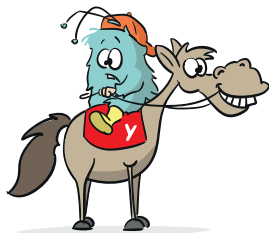
Schwendter Straße 73, 6382 Kirchdorf
Tel. +43 5352 6901

Erlebnisgut Oberhabach

Habach 4, 6382 Kirchdorf
Tel. +43 5352 63168

Gut Hanneshof

Salzburgerstrasse 71, 6383 Erpfendorf
Tel: +43 5352 8186



Kindertragen & Kinderwagen



Kindertragen & Kinderwagen Verleih / Child Carrier Backpack & Stroller Rental:

Hike & Bike

Hornweg 7, 6380 St. Johann in Tirol
Tel. +43 5352 62515
www.noichl-rent.at

Kindertragen Verleih / Child Carrier Backpack Rental:

Anmar Sports 2000 am Lärchenhof
Lärchenweg 17, 6383 Erpfendorf
Tel. +43 5352 8327
www.anmarsport2000.at



Bade & Kneipp Tipps

Bathing & Kneipping Tips

Panorama Badewelt



Freibad / Outdoor pool:

- ◆ 50 m Sportbecken / 50 m sports pool
- ◆ Becken mit Sprungbrett und 55 m Großwasserrutsche / Pool with diving board and 55 m water slide
- ◆ Nichtschwimmerbecken / Non-swimmer pool
- ◆ Kleinkinderbecken mit Elefanten- und Schlangenrutsche / Infant pool with elephant and snake slide
- ◆ Abenteuerspielplatz / Adventure playground
- ◆ Beachvolleyball / Beach volleyball



Hallenbad / Indoor pool:

- ◆ 25 m Sportbecken / 25 m sports pool
- ◆ 38 m Turbo- & 100 m Schlauchrutsche / 38 m turbo & 100 m tube slide
- ◆ Aussenschwimmbekken / Outdoor swimming pool
- ◆ Kinderbecken mit Wasserspielfiguren & Breitrutsche / Children's pool with water play figures and wide slide

Pass-Thurn-Straße 3, 6380 St. Johann in Tirol

Tel. +43 5352 62625

www.badewelt.at



Bichlachbad



Freibad / Outdoor pool:

- ♣ 25 m Sportbecken / 25 m sports pool
- ♣ Becken mit 56 m Rutsche / Pool with 56 m slide
- ♣ Kinderbereich mit Elefantenrutsche, Krokodildusche und Spielbach / infant area with elephant slide, crocodile shower and play pond
- ♣ 2 Spielplätze / 2 play areas

Alfons-Walde-Weg 4, 6372 Oberndorf

Tel. +43 5352 62994

www.kitzalps.cc/bichlachbad

Schwimmbad Kaiserquell



Freibad / Outdoor pool:

- ♣ Großes Becken mit 50 m Riesenwasserrutsche / Pool with 50 m giant water slide
- ♣ Kinderbecken mit Elefantenrutsche / Children's splash pool with elephant slide
- ♣ Spielplatz / Play area
- ♣ Beachvolleyball / Beach volleyball

Kaiserstraße 2, 6382 Kirchdorf

Tel. +43 5352 66010

www.kaiserquell.com

Seen Lakes



Goinger Badesee

0,01 km² / Ø 22 °C

Schwarzsee Kitzbühel

0,16 km² / Ø 23 °C

Gieringer Weiher Kitzbühel

0,00 km² / Ø 20 °C

Lauchsee Fieberbrunn

0,02 km² / Ø 22 °C

Pillersee St. Ulrich

0,24 km² / Ø 19 °C

Hintersteiner See Scheffau

0,56 km² / Ø 20 °C

Walchsee

0,95 km² / Ø 23 °C

Kneippanlage Kneipp Facility



Alles für eure Gesundheit ... Wasserretren empfohlen von Dr. Kneipp. Eine wunderschöne Parkanlage mit Kneippbecken und Barfußweg mit Kneippkräutern steht euch jederzeit zur Verfügung. Erfrischt euch in reiner Luft mit klarem, mineralhaltigem Gebirgsquellwasser. Die Kneippanlage liegt 150 m hinter der Kirche.

For your health and wellbeing . . . water treading according to Dr. Kneipp. The Kneipp wading pools and the barefoot path are located in a beautiful park and are free of charge. Refresh your body, mind and soul with invigorating country air and clear, mineral-rich mountain water. The Kneipp facility is situated 150 meters behind the church.

Kneippweg, 6383 Erpfendorf
Tel. +43 5352 63335-0

Familienwanderwege

Family Hiking Trails


Hundsbichl Alm

Erfendorf



Von Erfendorf ausgehend wandert ihr der Schleiffergasse entlang, bis zum Einstieg der Romantikrunde am Lärchenhof. Dieser folgen bis zur Abzweigung "Hundsbichl Alm". Dort laden eine Sonnenterrasse und ein Streichelzoo zum Verweilen ein.

Starting from Erfendorf, walk along Schleiffergasse until you get to the entry point to the Romance Circuit at Lärchenhof. Follow this until the turn-off Hundsbichl Alm. There, a sun terrace and petting zoo beckon to put in a break.

 | ⌚ 1,5 h | → 7 km

Stausee


Kirchdorf



Ihr startet am Fuße des Leerbergs und quert immer wieder kleine Wälder. In Gasteig führt der plätschernde Luigambach bis zum dunkelgrün schimmernden Stausee. Früher wurde am See Strom erzeugt, heute dient er dem Tal als Hochwasserschutz.

You hike from the foot of the Leerberg through forests to Gasteig. The babbling Luigambach stream leads to the dark green shimmering reservoir. In the past electricity was generated, but today the lake serves as flood protection.



 | ⌚ 2,5 h | → 6,6 km


Griesbachklamm

Erpfendorf



Ein rauschender Wildbach, beeindruckende Felsformen, Hängebrücken, Stege, Barfußweg und Steinkreis – das alles findet ihr in der Griesbachklamm. Entlang des Bachlaufs könnt ihr euch in kleinen Tümpeln und an seichten Uferstellen erfrischen oder einfach nur spielen.

A rushing stream, impressive rock formations, suspension bridges, footbridges, a barefoot path, and a stone circle – you'll find it all in the Griesbachklamm Gorge. You can refresh yourself in small pools and on shallow banks or simply play.

 | ⌚ 2,5 h | → 6,1 km


Teufelsgasse

Kirchdorf



Sie ist als Wanderziel ein echter Geheimtipp, welcher das Entdeckerherz von Kindern und Erwachsenen höherschlagen lässt. Der Parkplatz der Wanderung befindet sich im Ortsteil Hinterberg bei Gasteig in Kirchdorf. Von hier aus ist die Teufelsgasse angeschrieben.

As a hiking destination it is a true insider's tip, making the hearts of explorers both young and old leap for joy. The parking lot for the hike is located in the district of Hinterberg at Gasteig in Kirchdorf. From here, signs will lead you to the Devil's Lane.

 | ⌚ 3 h | → 7,6 km


Eifersbacher Wasserfall

St. Johann in Tirol



Speziell an heißen Tagen findet ihr beim Eifersbacher Wasserfall eine willkommene Abkühlung. Das Wasser des Wasserfalls stürzt hier über 25 Meter ins Tal. Der Weg startet im Ortszentrum von St. Johann in Tirol.

Especially on hot days, Eifersbacher Waterfall makes for welcome refreshment. Here, the water plummets into the valley down a 25-metre drop. The trail starts in the centre of St. Johann in Tirol.

 | ⌚ 3 h | → 8,7 km



Flusserlebnisweg

St. Johann in Tirol - Erpfendorf



Der Flusserlebnisweg verläuft entlang des Ufers der Großsache zwischen St. Johann in Tirol und Erpfendorf. Bänke sorgen für Entspannung und Erholung und Kinder finden an den Sandbuchten viele Plätze zum Spielen.

The river adventure trail proceeds along the bank of Großsache River, between St. Johann in Tirol and Erpfendorf. Benches provide rest and relaxation, and children will find plenty of places for playing at the sandy creeks.

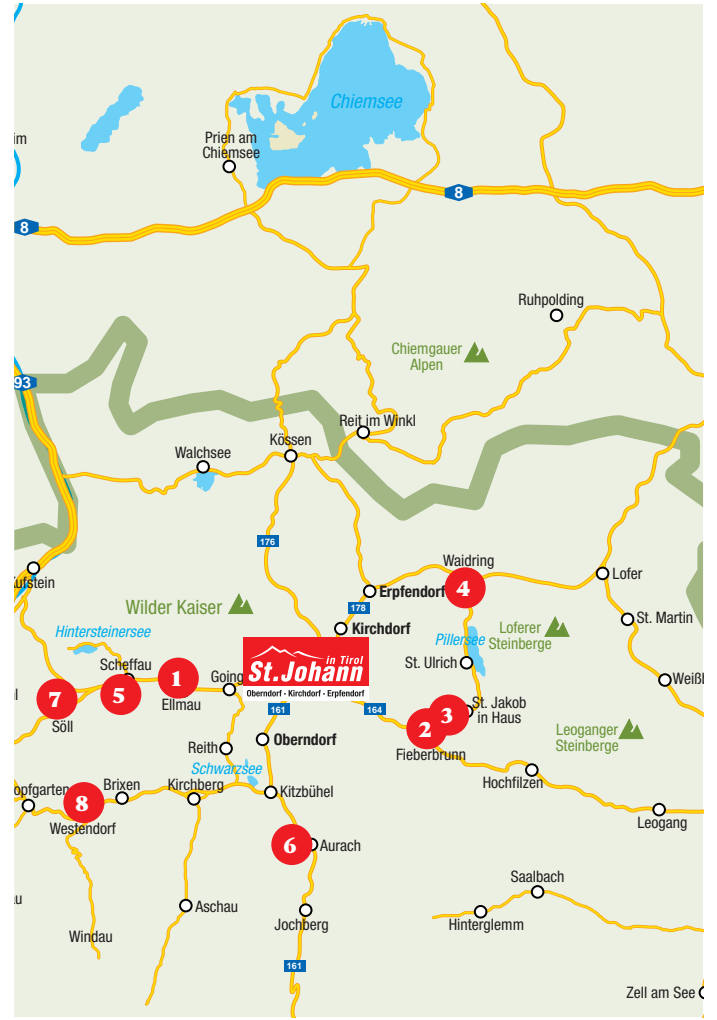
  | ⌚ 3 h | → 9 km





Ausflugstipps

Excursion Tips



Ellmi's Zauberwelt

Ellmau



Foto: Alex Gretter

Wie im Märchen schwebt man bequem mit der Gondelbahn von Ellmau aus hoch hinauf zum Hartkaiser. Dort geht es dann so richtig los! Was gibt es nicht alles zu bespielen, zu entdecken und zu bestaunen!

“Ellmi's Zauberwelt” in Ellmau in Tirol is a lovely wood-based play area at the top of the Hartkaiser gondola that inspires kids to explore nature and have fun. Kids will find tons of exciting things to see and do here!

Weissachgraben 5, 6352 Ellmau
Tel. +43 5358 23200
www.ellmi.at



Timoks Alpine Coaster

Fieberbrunn



Foto: Bergbahnen Fieberbrunn

Im komfortablen Zweisitzer nach unten flitzen und sich dann bequem wieder nach oben ziehen lassen! Und der Erlebnispark mit Timoks Wasserspielen, Kletterpark und Waldseilgarten bietet für die ganze Familie eine tolle Abwechslung!

Take a panoramic plunge down the mountain with Timok's Mountain Rollercoaster! And the Adventure Park offers fun and excitement for all the family with Timok's water games, climbing park and forest rope course.

Lindau 17, 6391 Fieberbrunn
Tel. +43 5354 563330
www.fieberbrunn.com/de



Freizeitpark Familienland

St. Jakob in Haus



Foto: Freizeitpark Familienland

Ein abenteuerlicher Erlebnispark mit über 50 Attraktionen, Achterbahn, Streichelzoo, Indoorspiele, Kletterhalle mit Boulderbereich, Trampolinanlage und zur Entspannung die Totes-Meer-Salzgrotte - hier kommt bestimmt keine Langeweile auf!

This exciting Adventure Park offers 50 attractions, a roller coaster, a petting zoo, an indoor playground, a climbing gym with bouldering walls, a giant trampoline, and a Dead Sea Grotto for the ultimate in relaxation. Boredom is virtually unknown here!

Mühlau 29, 6392 St. Jakob i. Haus
Tel. +43 5354 88333
www.freizeitpark.tirol



Triassic Park

Waidring



Foto: Triassic Park

Vor 200 Millionen Jahren war auf der Steinplatte das Urmeer Tethys. Der Triassic Park mit Triassic Center, Triassic Beach, Aussichtsplattform und vielem mehr macht die alpine Erdgeschichte lebendig wie nie. Urzeitlicher Spaß für die ganze Familie.

The Tethys primeval sea was 200 million years ago where the Steinplatte is today. The Triassic Park with Triassic Center, Triassic Beach, viewing platform and more brings alpine geological history to life like never before. Primeval fun for the whole family.

Alpegg 10, 6384 Waidring
Tel. +43 5353 5330
www.triassicpark.at



Kaiserwelt Scheffau



Foto: Bergbahn Scheffau

Auf der Burgmauer, den unzähligen Spielgeräten, der Kletterwand und auf verschiedenen Baumhütten gilt es allerlei Abenteuer zu bestehen und die Geheimnisse des Waldes zu erkunden.

KaiserWelt is a large on-mountain play area where kids can climb, romp around and have fun to their hearts content! The castle wall, the climbing wall and the tree huts offer fun and excitement for everyone.

Schwarzach 2, 6351 Scheffau
Tel. +43 5358 8153
www.kaiserwelt.at



Wildpark Aurach

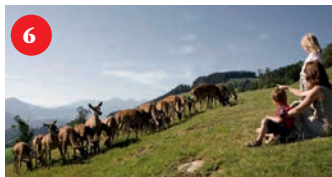


Foto: Wildpark Aurach

Über 300 Tiere können bestaunt werden. Auf dem Rundgang begegnet ihr Rotwild, Luchsen, Schleiereulen, Yaks, u.v.m. Besondere Höhepunkte für Kinder sind der Wildspielpark und der Streichelstadl. Wildfütterung täglich um 14:30 Uhr.

The beautiful park accommodates over 300 animals, including red deer, lynxes, snow owls, yaks, and many more. Children like the animal-themed playground and the petting zoo animals. Animal feeding: 2:30pm.

Wildparkweg 6,
6371 Aurach bei Kitzbühel
Tel. +43 5356 65251
www.wildpark-tirol.at



Hexenwasser Söll



Foto: Hexenwasser Söll

Die Natur steht mit ihren kleinen und großen Wundern im Vordergrund: Summende Steine, musikalische Wassertropfen, lachende Hexen, tanzende Bienen u.v.m. laden an den zahlreichen Stationen zum Staunen, Begreifen und Verstehen ein.

Nature is in the focus with all its miracles: Finding the right tone with the singing bowls, exploring water drops, laughing witches, dancing bees and many other experiences witch invite you to marvel, dream and get amazed.

Stampfanger 21, 6306 Söll
Tel. +43 5333 5260
www.hexenwasser.at



Alpinolino Westendorf



Foto: Christian Kapfinger - Bergbahnen Westendorf

Im alpinen Entdeckerpark kommen schlaue Füchse und flinke Wiesel voll auf ihre Kosten. Entlang von Himmelsteig, Holzwurmweg und Adlerhorst warten tierische Rätsel und jede Menge Spielstationen auf euch.

In the alpine discovery park, clever foxes and nimble weasels get their money's worth. Along the Himmelsteig, Holzwurmweg and Adlerhorst animal puzzles and lots of play stations await you.

Bergliftstraße 18,
6363 Westendorf
Tel. +43 5334 2000-0
www.alpinolino.at



Region St. Johann in Tirol

6380 St. Johann in Tirol, Poststraße 2

Tel. +43 5352 63335-0

www.kitzalps.cc