

GOLFEN IN TIROL

Tirol Werbung GmbH
Maria-Theresien-Straße 55
6020 Innsbruck
+43 512 5320-0 *t*
info@tirol.at *e*
www.tirol.at

LEBENSRAUM TIROL
GRUPPE



Tirol

WAS GOLFEN IN TIROL EINZIGARTIG MACHT



Große Vielfalt:

Auf 17 hochwertigen Plätzen lässt sich mit der Golf Tirol Card flexibel spielen. Die Top-Anlagen sind sehr gut erreichbar.



Hohe Qualität:

Golfplätze und kooperierende Golfhotels erfüllen höchste Qualitätsanforderungen, die regelmäßig überprüft werden.



Traumhafte Lage:

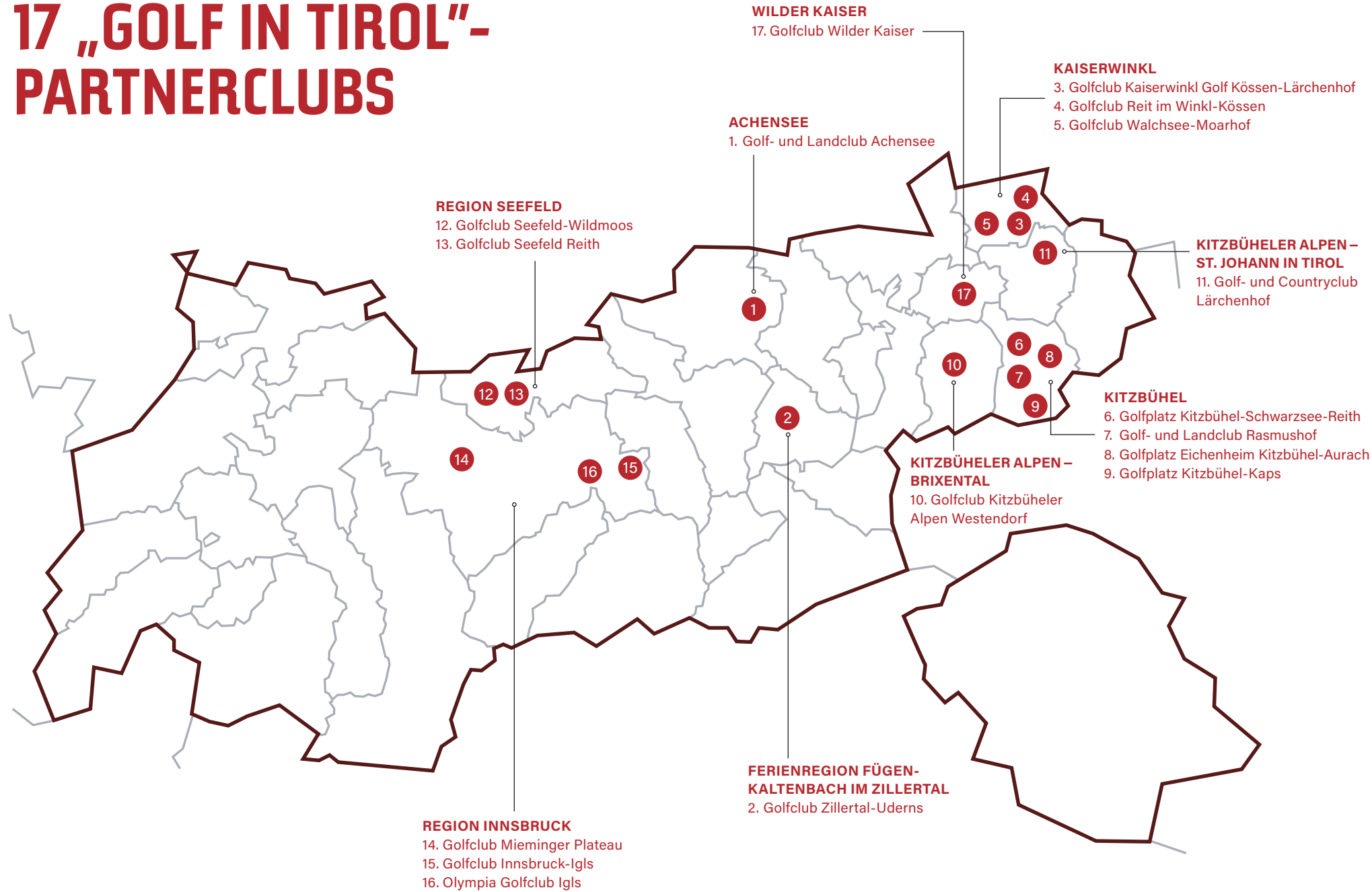
Jeder Club formt aus dem Profil der Landschaft einen unverwechselbaren Platz – mit Logenblick auf die alpine Bergwelt. Alle Regionen bieten zusätzlich viele Ausflugsziele.




Erstklassiger Service:

Partnerclubs und kooperierende Golfhotels überzeugen mit Tiroler Gastfreundschaft, exquisiter Gastronomie und exzellentem Service, alles maßgeschneidert für Golfende.

17 „GOLF IN TIROL“- PARTNERCLUBS



LEGENDE

-  Anzahl der Löcher
-  Trolley-Verleih
-  Cart-Verleih
-  Schläger-Verleih
-  Restaurant
-  Hunde erlaubt
-  Barrierefrei

GOLFEN IN TIROL

Die 17 „Golf in Tirol“-Partnerclubs in unseren Golfregionen bieten alles, was das Golferherz höherschlagen lässt: Neben abwechslungsreichen und top gepflegten Golfplätzen inmitten der Tiroler Bergwelt machen 43 qualitätsgeprüfte Golfunterkünfte, hochwertige Anlagen und die Tiroler Gastfreundschaft den Golfurlaub zu einem unvergesslichen Erlebnis.

9

Regionen

17

Golfclubs

43

qualitätsgeprüfte
Golfunterkünfte

Mehr zu
Golfen in Tirol



GOLF TIROL CARD

Die Golf Tirol Card ist der Schlüssel zu 17 außergewöhnlichen Golfanlagen in Tirol. Egal, ob es eine erholsame Runde auf einem 9-Loch-Platz im Tal oder ein anspruchsvoller 18-Loch-Kurs in Höhenlage sein soll. Die Karte lässt Sie von der Golf-Kompetenz der qualitätsgeprüften Unterkünfte sowie der Vielfalt der Golfclubs profitieren. In so mancher Tiroler Region stehen sogar mehrere Golfplätze zur Auswahl.

KOSTEN 2026

€ 485,-
für 5 Greenfees

€ 392,-
für 4 Greenfees

€ 297,-
für 3 Greenfees

Die Golf Tirol Card ist in allen *Partner-Hotels* und *-Golfanlagen* bei Vorlage einer gültigen Gästekarte erhältlich.

Falls Sie nicht alle gebuchten Golfrunden während Ihres Urlaubes spielen konnten, gilt die Golf Tirol Card als spezieller Service für unsere golfenden Gäste auch noch in der darauffolgenden Saison. Verlängerungen der Gültigkeit sind nach Ablauf von zwei Saisonen ab Ausstellungsdatum nicht möglich.

Jede Golf Tirol Card kann gleichzeitig von zwei Personen genutzt werden. Pro Person wird eine 18-Loch-Golfrunde abgebucht (auch auf 9-Loch-Anlagen sind nur die Einlösungen von 18-Loch-Runden möglich).



Mehr zur
Golf Tirol Card



QUALITÄTSGEPRÜFTE GOLFUNTERKÜNFTE

Für ein rundum gelungenes Golf-Erlebnis ist eine maßgeschneiderte Unterkunft wichtig, die genau das bietet, was Golfende brauchen. Ausgewählte qualitätsgeprüfte Hotels erfüllen die hohen Erwartungen der Golf-Gäste.

Exzellente Plätze in einzigartiger Landschaft sind Garant für einen erlebnisreichen Golf-Urlaub. Für das besondere Extra sorgen Hotels, die nahe an den Clubs gelegen sind, indem sie einen umfassenden Service und Vorteile wie die Golf Tirol Card bieten. Zu den Gütekriterien der Partnerhotels gehören folgende Merkmale:



Kurze Wege zum Golfen:

Der nächstgelegene Club ist höchstens 25 Kilometer entfernt. Das Personal des Partnerbetriebs ist golfaffin und pflegt einen guten Draht zum regionalen Golfclub.



Umfassender Service:

Vom Hotel aus lassen sich Startzeiten auf dem Platz reservieren und Mitarbeitende beraten zu sportlichen Details. Die Golf-Ausrüstung kann einfach und sicher verstaut werden, manche Häuser bieten einen Shuttleservice zum Platz an.



Vorteile mit der Golf Tirol Card:

Die Eintrittskarte für 17 hochwertige Clubs ist direkt im Hotel erhältlich, zudem bietet das Haus bestimmte Pauschalen in Kombination mit der Golf Tirol Card an.

TIROLER GOLFREGIONEN

Ausgezeichnete Plätze, Vielfalt, hervorragender Service und eine alpine Kulisse, wie sie nur Tirol bieten kann: Die Tiroler Golfregionen vereinen elegant Sport und Naturerlebnis. In allen Regionen schnüren Partnerclubs und Partner-Hotels das perfekte Golfpaket für ihre Gäste.



- _ Achensee
- _ Ferienregion Fügen-Kaltenbach im Zillertal
- _ Kaiserwinkl
- _ Kitzbühel
- _ Kitzbüheler Alpen – Brixental
- _ Kitzbüheler Alpen – St. Johann in Tirol
- _ Region Seefeld – Tirols Hochplateau
- _ Region Innsbruck
- _ Wilder Kaiser

ACHENSEE

Raus in die Natur, ab auf den Platz: Am Achensee, dem „Tiroler Meer“, golft es sich besonders idyllisch und ruhig.



zum Golfplatz
Achensee



1

GOLF- UND LANDCLUB ACHENSEE

Sanft, aber anspruchsvoll: Auf den Spielbahnen des Golf- und Landclubs Achensee in Pertisau ist sportliches Geschick gefragt. In den Verschnaufpausen bietet der 18-Loch-Platz eindrucksvolle Ausblicke auf das Karwendelgebirge und den Achensee.



HOTEL AUSZEIT ****

Das 4-Sterne-Hotel Auszeit lässt Gäste zur Ruhe kommen – der Golfclub ist nur einen Drive entfernt.

Wiesengasse 14
6213 Pertisau am Achensee
t +43 5243 20249
e info@hotelauszeit.at
www.hotelauszeit.at



HOTEL DAS KARWENDEL *****

Gäste des 4-Sterne-Superior-Hotels Karwendel wohnen und golfen in traumhafter Lage am Achensee.

Karwendelstrasse 1
6213 Pertisau am Achensee
t +43 5243 5284
e info@karwendel-achensee.com
www.karwendel-achensee.com



HOTEL WIESENHOF *****

Entlich echte Gastfreundschaft – Familie Entner.

Naturparkstraße 20
6213 Pertisau am Achensee
t +43 5243 52460
e info@wiesenhof.at
www.wiesenhof.at



ACHENSEE

Eingebettet wie ein Fjord liegt der Achensee zwischen Karwendel- und Rofangebirge.



HOTEL WAGNERHOF ****

Der Wagnerhof verbindet Lage, Komfort, Wellness und Tiroler Gastlichkeit zu einem idealen Refugium für Golfer.

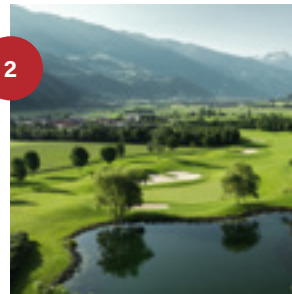
Wagnergasse 2
6213 Pertisau am Achensee
t +43 5243 5277
e info@wagnerhof.at
www.wagnerhof.at

FERIENREGION FÜGEN- KALTENBACH IM ZILLERTAL

Wasser, Weite, Berge: Die Naturjuwelen des Zillertals zeichnen auch die Golfregion aus. Golfende können sich über eine großzügige Anlage und erstklassige Hotels freuen.



zum Golfplatz
Zillertal-Uderns



2

GOLFCLUB ZILLERTAL-UDERNS

Spielen, so weit das Auge reicht: Der 18-Hole Meisterschaftsplatz des Golfclubs Zillertal-Uderns besticht durch Weitläufigkeit, eine hohe Güte und die schöne Kulisse der Zillertaler Berge. Hochkarätig sind auch die Clubgastronomie und das angrenzende Boutiquehotel.



HOTEL WÖSCHERHOF UDERNS *****

18-Loch-Platz nebenan:
Im Hotel Wöschlerhof
kombinieren Golfende
Sport und Wellness perfekt.

Kirchweg 26
6271 Uderns
t +43 5288 63054
e office@woescherhof.com
www.woescherhof.com



SPORTRESIDENZ ZILLERTAL *****

Direkt am hauseigenen
Golfplatz überzeugt die
Sportresidenz Zillertal mit
Lifestyle und Exklusivität.

Golfstrasse 1
6271 Uderns
t +43 5288 63000
e info@sportresidenz.at
www.sportresidenz.at



THE GREEN *****

Direkt am Golfplatz
vereint das neue Resort
Architektur, Design
& Ambiente für alle
Generationen.

Dorfstraße 116
6271 Uderns
t +43 5288 63000
e info@thegreen.at
www.thegreen.at



GARTENHOTEL CRYSTAL *****

Spa, Wellness, Golfen:
Diesen entspannenden
Dreiklang bietet das
Gartenhotel Crystal
seinen Gästen.

Hochfugener Str. 63
6263 Fügen, Tirol
t +43 5288 62425
e info@gartenhotel-crystal.at
www.gartenhotel-crystal.at



MALISGARTEN *****

Gault & Millau „Hotel des
Jahres 2024“. 5-Sterne-
superior-Luxus mit indivi-
duellen Spa-Treatments,
Naturkosmetik, Longevity
& Kältetherapie u.v.m.
Adults only.

Rohrerstraße 5
6280 Zell im Zillertal
t +43 5282 2236
e info@zilleraseasons.at
www.malisgarten.at



VAYA ZILLERTAL ****

Nach einem aktiven Tag
auf dem Golfplatz warten
erholsame Momente im
großzügigen Panorama-
Wellnessbereich.

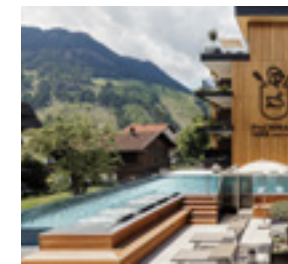
Höhenstraße 17
6274 Aschau im Zillertal
t +43 5012 5631
e rez.vzi@vayaresorts.com
www.vayaresorts.com



KOSIS SPORTS LIFE- STYLE HOTEL *****

Rundenerlebnis vom
Zimmer bis zum Golfplatz:
Das Kosis Sports Life-style
Hotel zelebriert Sport.

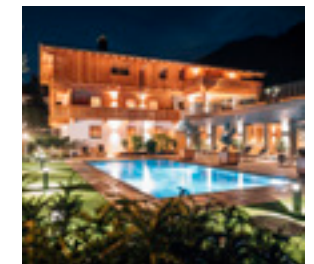
Dorfplatz 2
6263 Fügen
t +43 5288 62266
e info@hotel-kosis.at
www.hotel-kosis.at



PACHMAIR 1453 ****

Alpiner Luxus neu
definiert – exklusive
Wellnessmomente,
grenzenlose Freiheit und
Golfgenuss ganz nah.

Dorfstraße 62
6271 Uderns
t +43 5288 62521
e info@pachmair.com
www.pachmair.com



LANDGASTHOF LINDE ****

Ein echter Ruhepol mit
reicher Geschichte, ge-
pflegter Gastlichkeit und
familiärer Freundlichkeit.

Dorf 2
6275 Stumm
t +43 5283 2277
e info@landgasthof-linde.at
www.landgasthof-linde.at

KAISERWINKL

Sanft und waldig umgibt der Kaiserwinkl drei außergewöhnliche Plätze. Golfende spielen grenzüberschreitend, naturnah und eben im Tal, während das Kaisergebirge grüßt.



zum Golfplatz
Kaiserwinkl
Kössen



zum Golfplatz
Reit im
Winkl-Kössen



zum Golfplatz
Walchsee-
Moarhof



3

GOLFCLUB KAISERWINKL GOLF KÖSSEN-LÄRCHENHOF

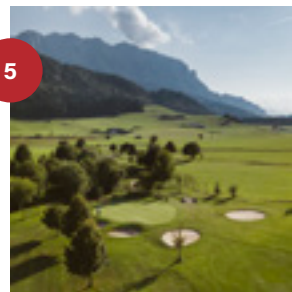
Schmale Waldstreifen und enge Fairways gilt es in Kössen zu überwinden. Das 5-Sterne-Hotel Der Lärchenhof betreibt diese 18-Loch-Anlage an den Ufern des Kohlenbachs. Besonders schön: der Blick auf den Zahmen und Wilden Kaiser von der Clubhaus-Terrasse aus.



4

GOLFCLUB REIT IM WINKL-KÖSSEN

Östlich von Kössen überwinden Golfbälle sogar Grenzen: Auf der Anlage des Golfclubs Reit im Winkl-Kössen werden sechs Löcher in Tirol und zwölf in Bayern angespielt. Das Clubhaus mit Umkleidebereich und Restaurant befindet sich auf der Tiroler Seite.



5

GOLFCLUB WALCHSEE-MOARHOF

Der 9-Loch-Platz des Golfclubs Walchsee-Moarhof fügt sich parkähnlich in die Landschaft am Rande des Hochmoors Schwemm ein. Mit Driving Range, Abschlaghütte, Chipping- und Putting-Greens steht alles parat, was Golfende brauchen.



HOTEL PETERNHOF *****

Der Peternhof bietet gehobenen Komfort für Familien und Golf auf dem Zwei-Länder-Platz in Kössen.

Moserbergweg 60
6345 Kössen
t +43 5375 6285
e info@peternhof.com
www.peternhof.com



DER LÄRCHENHOF *****

Das 5-Sterne-Hotel, welches vom Gault & Millau zu einem der besten Golfhotels Österreichs ausgezeichnet wurde, verfügt über 2 Golfplätze.

Lärchenweg 11
6383 Erpfendorf
t +43 5352 8138-0
e info@laerchenhof-tirol.at
www.laerchenhof-tirol.at



HOTEL JAGDSCHLÖSSL *****

Golf, Genuss und Entspannung – Ihr perfektes Rundum-Erlebnis mit 13 Golfplätzen innerhalb von 30 km!

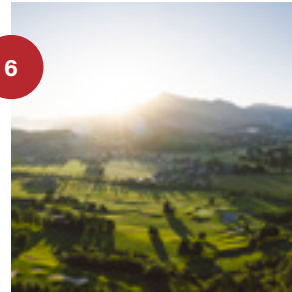
Gasteigerstraße 57
6382 Kirchdorf in Tirol
t +43 5352 64532
e info@jagdschloessl.at
www.jagdschloessl.at



DER WALCHSEE
Das Herzstück
des Kaiserwinkls
©TVB Kaiserwinkl

KITZBÜHEL

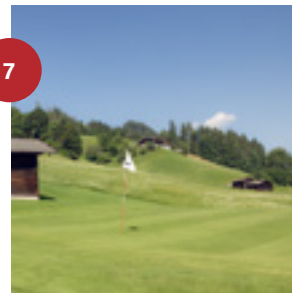
GOLF-PARADIES IM HERZEN DER ALPEN mit vier abwechslungsreichen Golfplätzen, zwei davon direkt in der Stadt. Parkähnliche Fairways, anspruchsvolle Wasserhindernisse und spektakuläre Ausblicke auf die Alpen prägen das Golferlebnis.



6

GOLFPLATZ KITZBÜHEL-SCHWARZSEE-REITH

Der 18-Loch-Championship-Course begeistert mit imposanten Ausblicken und sportlichen Herausforderungen auf höchstem Niveau. Ab 2026 ist der Platz Austragungsort der Austrian Alpine Open und damit offizieller Teil der DP World Tour.



7

RED BULL GOLF AM RASMUSHOF

Der 9-Loch-Golfplatz am Rasmushof liegt direkt im Stadtzentrum von Kitzbühel, im Zielgelände der legendären Streif-Abfahrt. Die Fairways sind selektiv angelegt, die 9 Löcher sportlich genug, um Handicapspieler zu fordern und auch für Anfänger der ideale Platz.



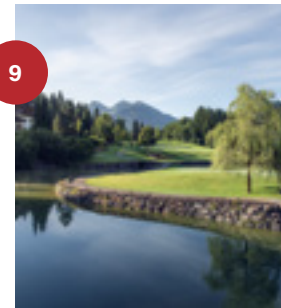
8

GOLFPLATZ EICHENHEIM KITZBÜHEL-AURACH

Eingebettet zwischen dem Wilden Kaiser und den Hohen Tauern bietet der Golfplatz Eichenheim Kitzbühel-Aurach atemberaubende Blicke auf die Kitzbüheler Bergwelt und ist seit diesem Jahr ein „Leading Golf Course“. Hier wird das Golfspiel umrahmt von steilen Felswänden, dichten Laubwäldern und plätschernden Gebirgsbächen.



9



GOLFPLATZ KITZBÜHEL-KAPS

Die Gamsstadt kann nicht nur Wintersport: In Kitzbühel werden schon seit 1955 die Golfschläger geschwungen. Der Golfplatz Kitzbühel liegt direkt bei Schloss Kaps und verfügt über eine reizvoll gestaltete 9-Loch-Anlage mit Schlossmauern, mehreren Seen und Inselgrüns.



zum Golfplatz
Kitzbühel-
Schwarzsee-Reith



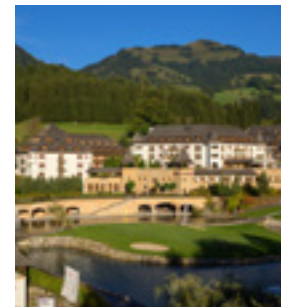
zum Golfplatz
Rasmushof



zum Golfplatz
Eichenheim



zum Golfplatz
Kitzbühel-Kaps



SCHLOSSHOTEL KITZBÜHEL *****

Das Schlosshotel liegt am besonders reizvoll gestalteten Golfplatz Kitzbühel-Kaps.

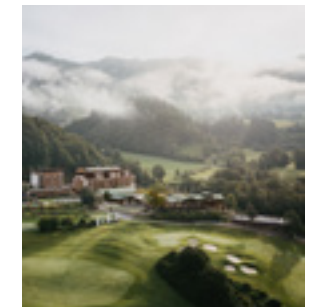
Ried Kaps 7
6370 Kitzbühel
t +43 5356 656600
e contact@schlosshotel-
kitzbuehel.com
www.schlosshotel-
kitzbuehel.com



DAS REISCH ****

Mitten im Zentrum von Kitzbühel lässt sich zwischen Tradition und Moderne das berühmte Flair der Gamsstadt erleben.

Franz-Reisch-Strasse 3
6370 Kitzbühel
t +43 5356 633660
e info@dasreisch.com
www.dasreisch.com



GRAND TIROLIA KITZBÜHEL *****

Umgeben vom Golfplatz Eichenheim liegt das Grand Tirolia Hotel – großzügiger Komfort und unaufdringlicher Luxus erwarten Sie.

Eichenheim 10
6370 Kitzbühel
t +43 5356 66615
e info.grandtirolia@
hommage-hotels.com
www.grandtirolia.com



**ERIKA BOUTIQUEHOTEL
KITZBÜHEL ******

Nach dem Golfen entspannen: Das Erika Boutiquehotel Kitzbühel hält zahlreiche Wellness-Angebote bereit.

Josef-Pirchl-Straße 21
6370 Kitzbühel
t +43 5356 64885
e office@erika-kitz.at
www.erika-kitz.at



**RASMUSHOF
KITZBÜHEL ******

Gäste des Hotels Rasmushof golfen auf dem 9-Loch-Platz im Zielgelände der legendären Streif.

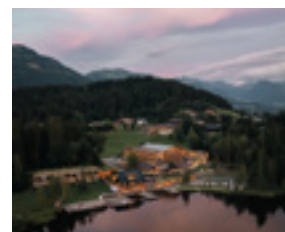
Hermann Reisch Weg 15
6370 Kitzbühel
t +43 5356 652520
e office@rasmushof.at
www.rasmushof.at



**KEMPINSKI HOTEL
DAS TIROL *****S**

Im 5 Sterne Superior Hotel in den Kitzbüheler Bergen warten kulinarische Meisterwerke und ein großer Spa-Bereich.

Kitzbüheler Strasse 48
6373 Jochberg
t +43 5355 50100
e info.tirol@kempinski.com
www.kempinski.com



**ALPENHOTEL KITZBÜHEL
AM SCHWARZSEE *****S**

Das exklusive Lifestyle- und Designhotel liegt direkt am Ufer des Schwarzsees und in unmittelbarer Umgebung der Golfplätze.

Seebichlweg 37a
6370 Kitzbühel
t +43 5356 642540
e info@alpenhotel-kitzbuehel.at
www.alpenhotel-kitzbuehel.at



**AKTIVHOTEL
SCHWEIZERHOF ******

Am Fuße der Streif erwarten Sie Herzlichkeit und tolle Kulinarik. Die umliegenden Golfplätze erreichen Sie schnell.

Hahnenkammstraße 4
6370 Kitzbühel
t +43 5356 62735
e info@hotel-schweizerhof.at
www.hotel-schweizerhof.at



**RELAIS & CHÂTEAUX
HOTEL TENNERHOF *******

Das kleinste und charmanteste 5-Sterne-Hotel mit Panoramablick auf die Gamsstadt und ausgezeichnete Gourmetküche.

Griesenauweg 26
6370 Kitzbühel
t +43 5356 63181
e office@tennerhof.com
www.tennerhof.com



**HOTEL KITZHOF
MOUNTAIN DESIGN
RESORT**

Kulinarik, hochklassiger Service und Wellness: Der Kitzhof steht für top Qualität und bietet ein besonderes Maß an Komfort und Gastfreundschaft.

Schwarzseestraße 8/10
6370 Kitzbühel
t +43 5356 632110
e info@hotel-kitzhof.com
www.hotel-kitzhof.com



DER BICHLHOF ***S**

Im Bichlhof erleben Gäste einen unvergesslichen Golfurlaub mit nachhaltigem Bewusstsein – direkt am Golfclub Eichenheim gelegen und bequem mit den hauseigenen E-Carts erreichbar.

Bichlweg 153
6370 Kitzbühel
t +43 5356 64022
e office@bichlhof.at
www.bichlhof.at



GOLFPLATZ KITZBÜHEL-SCHWARZSEE-REITH
Zwischen Kitzbüheler Horn, Hahnenkamm und Wilder Kaiser erleben Sie Golf in seiner schönsten Form.
© Kitzbühel Tourismus

KITZBÜHELER ALPEN – BRIXENTAL

Am Fuße des Aussichtsbergs Hohe Salve wird die Golf-
runde im Brixental zu einer ruhigen und sonnigen
Angelegenheit – der junge Platz ist wohltuend weitläufig.



zum Golfplatz
Westendorf



10

GOLFCLUB KITZBÜHELER ALPEN WESTENDORF

Auf einem sonnigen Platz in charmanter Lage im
Brixental spielen Gäste des Golfclubs Westendorf.
Die großzügige 18-Loch-Championship-Anlage
leitet mit einem ausgeklügelten Parcours ins Gelände,
das von den Kitzbüheler Alpen sanft umrandet wird.



LEADING GOLF COURSE

Der Golfclub Kitzbüheler Alpen
Westendorf bietet auf dem Sonnen-
plateau ein einzigartiges Golferlebnis.

© Mathäus Gartner



HOTEL ELISABETH *****

Erst golfen, dann genießen:
Im 4-Sterne-Superior-Hotel
Elisabeth erwartet Sie eine
exzellente Kulinarik mit re-
gionalen Spezialitäten und
feinen Gaumenfreuden.

Aschauer Straße 75,
6365 Kirchberg in Tirol
t +43 5357 2277
e info@hotel-elisabeth-tirol.com
www.hotel-elisabeth-tirol.com



HOTEL METZGERWIRT ****

Das Hotel Metzgerwirt
bietet 4-Sterne-Qualität
zwischen vier nahe
gelegenen Golfplätzen.

Pöllmühle 7
6365 Kirchberg in Tirol
t +43 5357 2325
e hotel@metzgerwirt.at
www.metzgerwirt.at



MINGLERS SPORTALM *****

Minglers Sportalm bietet
4 Sterne in guter Lage.
Umliegende Golfplätze
sind schnell erreichbar.

Brandseitweg 26
6365 Kirchberg in Tirol
t +43 5357 2778
e info@hotel-sportalm.at
www.hotel-sportalm.at



BERG & GOLF RESORT WESTENDORF BY ALPS RESORTS

Im Golf Resort
Westendorf übernachten
Gäste in luxuriösen
Zimmern direkt am 18-
Loch Golfplatz.

Holzham 120
6363 Westendorf
t +43 5334 298 65
e info@berg-golf-
resort-westendorf.at
www.berg-golf-
resort-westendorf.at



VITAL-LANDHOTEL SCHERMER *****

Gäste des Landhotels
Schermer golfen beson-
ders schön – auf einem
Sonnenplateau im
Brixental.

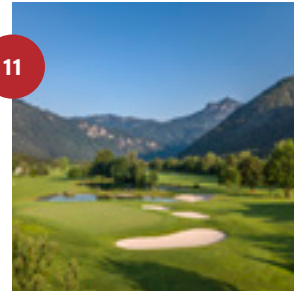
Dorfstrasse 106
6363 Westendorf
t +43 5334 6268
e welcome@schermer.at
www.schermer.at

KITZBÜHELER ALPEN – ST. JOHANN IN TIROL



zum Golfplatz
Lärchenhof

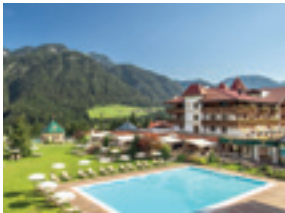
Golfspieler schätzen in der Region St. Johann in Tirol neben den Herausforderungen, die der Golfsport bietet, vor allem die atemberaubende Naturkulisse. Ein großartiges Panorama mit Blick auf die umliegende Bergwelt in Kombination mit perfekten Fairways und gepflegten Greens versprechen einen wunderbaren Golfurlaub.



11

GOLF- UND COUNTRYCLUB LÄRCHENHOF

Direkt beim 5-Sterne-Hotel Der Lärchenhof befindet sich der hoteleigene Golf- und Countryclub Lärchenhof. Der 9-Loch Championscourse, der Short-Game-Park inkl. 6-Loch Akademieanlage, die Driving Range sowie ein modernes Fitting Center lassen alle Golfherzen höher schlagen.



DER LÄRCHENHOF *****

Das 5-Sterne-Hotel, welches vom Gault & Millau zu einem der besten Golf-hotels Österreichs ausgezeichnet wurde, verfügt über 2 Golfplätze.

Lärchenweg 11
6383 Erpfendorf
t +43 5352 8138-0
e info@laerchenhof-tirol.at
www.laerchenhof-tirol.at



HOTEL

JAGDSCHLÖSSL*****

Golf, Genuss und Entspannung – Ihr perfektes Rundum-Erlebnis mit 13 Golfplätzen innerhalb von 30 km!

Gasteigerstraße 57
6382 Kirchdorf in Tirol
t +43 5352 64532
e info@jagdschloessl.at
www.jagdschloessl.at

ST. JOHANN IN TIROL

Die Glücksregion St. Johann
in Tirol – eingebettet zwischen
Kitzbüheler Horn und Wilder Kaiser.
© Mirja Geh



REGION SEEFELD – TIROLS HOCHPLATEAU

Die Seefelder Golflandschaft ist kontrastreich: Hügelig und waldig am Wildmoosplateau, oder panoramareich und zentral am Wildsee in Seefeld – alles parat für perfekte Abschläge.



zum Golfplatz
Seefeld-Wildmoos

zum Golfplatz
Seefeld Reith

12



GOLFCLUB SEEFELD-WILDMOOS

Naturnah, sportlich & aussichtsreich auf das Karwendel & Wettersteingebirge wird die Golfrunde zu einem wahren Erlebnis mit Erinnerungswert. Für den hügeligen Kurs stehen E-Carts zur Verfügung. Im Clubrestaurant kann man den Golftag auf der Terrasse entspannt ausklingen lassen.



13



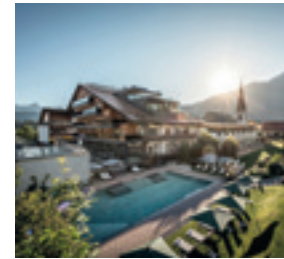
GOLFCLUB SEEFELD REITH

In direkter Nähe des Ortszentrums von Seefeld spielen Golf-Neulinge neben Profis. Der Golfclub Seefeld Reith bietet eine anspruchsvolle 9-Loch-Anlage mit Driving Range, überdachten Abschlagplätzen sowie Pitching-, Chipping- und Putting-Greens.



REGION SEEFELD –
TIROLS HOCHPLATEAU
Golfvergnügen auf
beachtlichen 1.300 Metern

© Region Seefeld



HOTEL KLOSTERBRÄU *****

Einst Kloster, heute luxuriöses Wellness-Hotel: Das Klosterbräu ermöglicht Golfurlaub auf höchstem Niveau und in einzigartiger Atmosphäre.

Klosterstraße 30
6100 Seefeld in Tirol
t +43 5212 2621
e info@klosterbraeu.com
www.klosterbraeu.com



HOTEL BERGLAND ****

Golfen & entspannen – im Golfgründerhotel Bergland All-Inclusive Top Quality, direkt am Golfplatz. Regionale Produkte & umweltzertifiziert seit 2025.

Innsbrucker Straße 3
6100 Seefeld in Tirol
t +43 5212 2293
e info@bergland-seefeld.at
www.bergland-seefeld.at



DAS INTERALPEN- HOTEL TYROL *****

Umgeben von einzigartiger Natur und ungestörter Ruhe bietet das InterAlpen außergewöhnliche Golferlebnisse und Entspannung pur auf 1.300 Metern.

Dr.-Hans-Liebherr-Alpenstraße 1
6410 Telfs-Buchen
t +43 50809 30
e reservation@interalpen.com
www.interalpen.com



INNHALERHOF ****

Der Inntalerhof bietet wunderbare Möglichkeiten, zum Seele baumeln lassen, inmitten intakter Natur, an einem der schönsten Plätze Tirols.

Möserer Dorfstraße 2
6100 Seefeld in Tirol
t +43 5212 4747
e info@inntalerhof.com
www.inntalerhof.at



DAS HOTEL EDEN *****

Im Aktiv- und Wohlfühlhotel Das Hotel Eden kann man ideal nach einem Golferlebnis ausspannen und im Garten Eden & SPA Erholung finden.

Münchner Straße 136
6100 Seefeld in Tirol
t +43 5212 50495
e info@eden-seefeld.at
www.eden-seefeld.at

REGION INNSBRUCK

Von Innsbruck aus zügig auf den Platz: An Patscherkofel und Mieminger Plateau schmiegen sich gleich vier charakterstarke Plätze – die Innsbrucker Golf-Vierfaltigkeit.

14

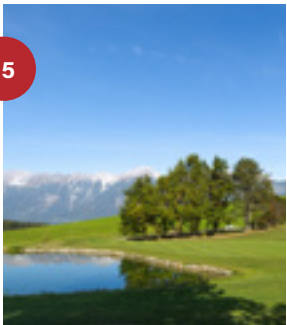


GOLFCLUB MIEMINGER PLATEAU

Als prämiierter Leading Golf Course begeistert der Golfclub Mieminger Plateau mit 27 strahlenden Sonnenlöchern und der vielleicht schönsten Halfway-Alm der Alpen. Mächtige Drives auf dem 18-Loch-Championshipcourse und präzises Spiel auf dem 9-Loch-Parkcourse machen jeden Golftag zu einem Erlebnis.



15

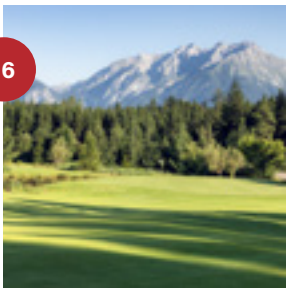


GOLFCLUB INNSBRUCK-IGLS

Ein Club – zwei Plätze: Komplet renovierter 18-Loch Championship Course Rinn – spektakuläre Abschläge, attraktive Spielbahnen, ein Design der Superlative. Der 9-Loch Parkland Course Lans bietet ein idyllisches Ambiente. Gäste können sich in den jeweiligen Clubhäusern, mit Ausblick auf die Nordkette, stärken.



16



OLYMPIA GOLFCLUB IGLS

Die 9-Loch-Anlage des Olympia Golfclubs Igl's schmiegt sich am Fuße von Innsbrucks Hausberg Patscherkofel in die Landschaft. Auch spontane Golf-Runden ohne Mitgliedschaft sind möglich, der Platz eignet sich für Erfahrene und Starter gleichermaßen.



HOLZLEITEN – NATURE HIDEAWAY TIROL ****

Entspannen, Golfen, Genießen – und das nachhaltig: Besticht durch den großzügigen Spa-Bereich und die nachhaltige, biologische Ausrichtung!

Holzleitens 84
6416 Obsteig
t +43 5264 82 44
e hotel@holzleitens.at
www.holzleitens.at



LANDHOTEL JÄGER ***

Familiärer Betrieb mit Tiroler Charme: Bei Jägers werden golfspielende Gäste bestens umsorgt.

Dorfstraße 22
6413 Wildermieming
t +43 5264 6228
e info@hotel-jaeger.at
www.hotel-jaeger.at



ALPENRESORT SCHWARZ ***** & BIO- HOTEL SCHWEITZER ***

Das Stammhaus mit 5.500 m² Spa liegt direkt am 27-Loch Golfpark. Das Biohotel nur 3 Minuten entfernt.

Obermieming 141
6414 Mieming
t +43 5264 52120
e hotel@schwarz.at
www.schwarz.at
www.biohotel.at



zum Golfplatz
Mieminger Plateau



zum Golfplatz
Innsbruck-Igls



zum Golfplatz
Olympia Igl's



INNSBRUCK

In der Region Innsbruck kann man beliebig zwischen Golf- und Stadterlebnis wechseln.

WILDER KAISER

Zackige Bergkulisse, ausgeklügelte Bahnen auf einem außergewöhnlichen Platz: Am Wilden Kaiser kombinieren Golfende Natur und Spielvergnügen zu einer XXL-Golfrunde.



zum Golfplatz
Wilder Kaiser

17



GOLFCLUB WILDER KAISER

Majestätisch spielen: Der Wilde Kaiser ist im gleichnamigen Golfclub stets ein Blickfang. Auf der 27-Loch-Anlage lassen sich drei 9-Loch-Kurse einzeln oder kombiniert spielen, weitere Markenzeichen sind die Golfakademie und die üppigen Übungsareale.



DER BÄR ELLMAU ****

Erholung im Hotel und Ausblicke auf den kaiserlichen 27-Loch-Golfplatz: Der Bär bietet vieles.

Kirchbichl 9
6352 Ellmau am Wilden Kaiser
t +43 5358 2395
e info@hotelbaer.com
www.hotelbaer.com



KAISERHOF ELLMAU *****

Verbinden Sie Ihre Leidenschaft zum Golfen mit Wellness, Kulinarik und Genuss im 5*s Hotel Kaiserhof.

Harmstätt 8
6352 Ellmau am Wilden Kaiser
t +43 5358 2022
e info@kaiserhof-ellmau.at
www.kaiserhof-ellmau.at



SONNENHOF GOING *****

Im Sonnenhof verschmelzen Erholung, Kulinarik und Golfvergnügen zu einem unvergesslichen Erlebnis inmitten atemberaubender Natur.

Rettweg 5+10
6353 Going am Wilden Kaiser
t +43 5358 2441
e info@sonnenhof-going.at
www.sonnenhof-going.at

GOLFEN AM WILDEN KAISER

Zwischen Wasserufer
und Kaiser-Panorama.



GOLFEN AM GOLFPLATZ KITZBÜHEL-SCHWARZSEE-REITH

Vor der beeindruckenden Kulisse von Kitzbüheler Horn, Hahnenkamm und Wildem Kaiser genießen Sie Golf auf höchstem Niveau.



GOLFEN AM GOLFPLATZ ZILLERTAL-UDERNS

Umgeben von einer grandiosen Naturkulisse wird am Golfplatz Zillertal-Uderns jeder Schlag zum Erlebnis.



IMPRESSUM Fotos ©: Golf- und Landclub Achensee: Golf- und Landclub Achensee | Hotel Auszeit: Hotel Auszeit **** | Hotel Karwendel: Hotel Karwendel ***** | Hotel Wiesenhof: Hotel Wiesenhof ***** | Tom Klocker: Golfclub Kaiserwinkl Golf Kössen, Golfclub Reit im Winkl-Kössen, Red Bull Golf am Rasmushof, Golf- und Countryclub Lärchenhof, Golfplatz Kitzbühel Kaps | Hotel Wöschlerhof Uderns: Hotel Wöschlerhof Uderns ***** | Jukka Pehkonen: Golfclub Zillertal-Uderns, Sportresidenz Zillertal ***** | Alpenhotel Kitzbühel am Schwarzsee ***** | The Green: The Green ***** | Günther Standl: Gardenhotel Crystal **** | Hannes Niederkofler: ZillerSeasons ***** | Hotel Peternhof ***** | VAYA Zillertal: VAYA Zillertal **** | Kosis Sports Lifestyle Hotel: Kosis Sports Lifestyle Hotel **** | Jukka Pehkonen: PACHMAIR 1453 **** | Landgasthof Linde: Landgasthof Linde **** | David Johansson: Golfclub Walchsee-Moarhof | Mike Jöbstl: Hotel Jagdschlössl ***** | Kitzbühel Tourismus: Golfplatz Kitzbühel-Schwarzsee-Reith | Golfplatz Eichenheim Kitzbühel-Aurach: Golfplatz Eichenheim Kitzbühel-Aurach | A-Rosa Resort Kitzbühel: A-Rosa Resort Kitzbühel ***** | Alex Gretter: Das Reich **** | Grand Tirolia Kitzbühel: Grand Tirolia Kitzbühel ***** | Erika Boutiquehotel GmbH: ERIKA Boutiquehotel Kitzbühel **** | Rasmushof: Rasmushof Kitzbühel **** | Kempinski Hotel Das Tirol: Kempinski Hotel Das Tirol ***** | Defrancesco: Hotel Kitzhof Mountain Design Resort ***** | Der Lärchenhof in Erfendorf ***** | Der Bichlhof: Der Bichlhof ***** | Martin Raffener: Aktivhotel Schweizerhof **** | Hotel Tennerhof: Relais & Châteaux Hotel Tennerhof ***** | Mathäus Gartner: Golfclub Kitzbüheler Alpen Westendorf | Hotel Elisabeth: Hotel Elisabeth ***** | Hotel Metzgerwirt: Hotel Metzgerwirt **** | Jenny Haimerl: Minglers Sportalm **** | Apart Resort Westendorf: Apart Resort Westendorf **** | Vital-Landhotel Schermer: Vital-Landhotel Schermer ***** | Region Seefeld: Golfclub Seefeld-Wildmoos | Region Seefeld: Golfclub Seefeld Reith | David Johansson: Hotel Klosterbräu | Hotel Bergland: Hotel Bergland **** | Interalpen-Hotel Tyrol: Interalpen-Hotel Tyrol ***** | Maria Lohmann: Inntalerhof **** | Das Hotel Eden: Das Hotel Eden ***** | Raphael Faschang: Golfclub Mieminger Plateau | Golfclub Innsbruck-Igls: Golfclub Innsbruck-Igls | Olympia Golfclub Igls: Olympia Golfclub Igls | Holzleiten-Nature Hideaway Tirol / Holzleiten-Nature Hideaway Tirol **** | Landhotel Jäger: Landhotel Jäger *** | Alpenresort Schwarz & Biohotel Schweitzer: Alpenresort Schwarz & Biohotel Schweitzer ***** | Golfclub Wilder Kaiser: Golfclub Wilder Kaiser | Hotel DER BÄR: DER BÄR Ellmau **** | Hotel Kaiserhof GmbH/Michael Huber Fotografie: Hotel Kaiserhof Ellmau ***** | Hotel Sonnenhof: Sonnenhof Going ***** | Fehler, Änderungen, Rechte und Irrtümer vorbehalten. – © 02.2026