

Haus Alpen Melody

holiday apartment in Westendorf



Holzham 57 · A-6363 Westendorf · haus-alpen-melody@aon.at · +43 5334 2158



Tourismusverband Kitzbüheler Alpen - Brixental
6365 Kirchberg in Tirol, Dorfstraße 11
AUSTRIA

Telefon: +43 57507 2000
Fax: +43 57507 2190
info@kitzbuehel-alpen.com
www.kitzbuehel-alpen.com

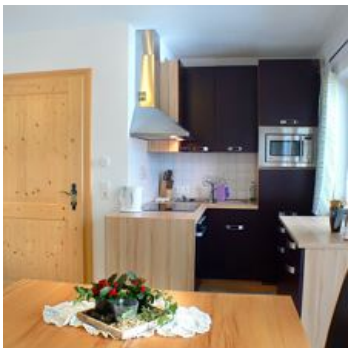
UID: ATU42812809
Gerichtsstand: Bezirksgericht Kitzbühel
Raiffeisenbank Westendorf / IBAN AT69 3635 4000 0005 0500 / BIC: RZTIAT22354
Sparkasse Kitzbühel / IBAN: AT12 2050 5005 0000 2811 / BIC: SPKIAT2K

Haus Alpen Melody

holiday apartment in Westendorf

Sunny, quiet location, approx. 600 m from Westendorf's village centre.

The gondola station, providing access to the SkiWelt Wilder Kaiser Brixental, and the open-air swimming pools are easily reached in 5 minutes. The cross-country ski trails are just 100 m from our house while cycling paths and hiking trails are within very close proximity. The apartments are NEW and comfortably furnished. A covered terrace and BBQ facilities are available for your use!



on the hiking path · meadowlands · quiet location · right on the bike path · right at the cross-country ski trail · near the forest

Rooms and Apartments

Current Offers

ap./2 bedr. 1 living-bedr./shower, WC



1 apartment, approx. 75m², for 4 to 6 persons. 2 bedrooms, spacious living/sleeping area, well-equipped kitchen.

4-6 Personen · 2 Bedrooms · 75 m²

ab
€ 100,00

per apartment on 13.10.2024

TO THE OFFER

apartment/1 bedroom/shower, WC



Apartment with approx. 42m² for 2 persons, 1 bedroom, living room, well-equipped kitchen.

1-3 Personen · 1 Bedrooms · 47 m²

ab
€ 55,00

per apartment on 13.10.2024

TO THE OFFER

Conditions

Free WiFi

Pets allowed on request.

Haus Alpen Melody

holiday apartment in Westendorf

Holzham 57

A-6363 Westendorf

Email: haus-alpen-melody@aon.at

Phone: +43 5334 2158



Christine Aschaber

Ihre Ferien in Tirol - Haus Alpen Melody

Peter und Christl Aschaber freuen sich auf Ihren Besuch in Westendorf /Tirol

Das Haus Alpen Melody liegt 600 Meter vom Dorf in ruhiger sonniger Lage, im Winter 5 min von der Gondelbahn, 100 m zur Langlaufloipe, im Sommer 5 min zum Schwimmbad, 500 m zum neuen 27 Loch Golfplatz und unmittelbar neben vielen Rad- und Wanderwegen. Sämtliche große Freizeitanlagen sind in der Nähe und es gibt viele Ausflugsmöglichkeiten in die Region.

Die Ferienwohnungen sind neu und komfortabel eingerichtet, in denen Sie sich sicherlich Wohlfühlen.