

# Getznerhof

farm, farmhouse in Westendorf

Unterwindau 36 · A-6363 Westendorf · [getznerhof@kroner-realitaeten.com](mailto:getznerhof@kroner-realitaeten.com)  
Additional information at [www.getznerhof.at](http://www.getznerhof.at)



# Getznerhof

## farm, farmhouse in Westendorf

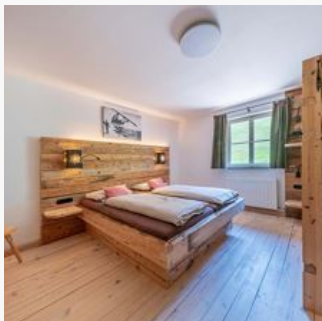
Tastefully decorated, renovated farmhouse with comfortable atmosphere in romantic nature. Idyllic, on the outskirts in the Windau valley in the middle of the Kitzbüheler Alpen situated between the villages of Hopfgarten and Westendorf. Animals are kept on the farm just like any real farm. In both Summer and Winter there are lots of leisure activities to be found in the surrounding areas. The SkiWelt Wilder Kaiser Brixental gondola stations are easily reached.

outskirts of town · on the hiking path · near the forest · meadowlands · private setting · right on the bike path · quiet location · sauna

## Rooms and Apartments

### Current Offers

#### hol. house/5 bedrooms/shower,bath,WC



Tastefully decorated old farmhouse, has approx. 180 m<sup>2</sup> with 5 bedrooms, living room with tiled oven, kitchen. Can accommodate up to 15 persons.

ab

**€ 780,00**

per apartment on 01.04.2023

**TO THE OFFER**

1-16 Personen · 5 Bedrooms · 180 m<sup>2</sup>

## Conditions

Free wifi.

## Getznerhof

farm, farmhouse in Westendorf

Unterwindau 36

A-6363 Westendorf

Email: [getznerhof@kroner-realitaeten.com](mailto:getznerhof@kroner-realitaeten.com)

[www.getznerhof.at](http://www.getznerhof.at)



### Monika Kroner

Urlaub inmitten der Kitzbüheler Alpen, das ist es was unseren Getznerhof ausmacht. Das Haus ist mein Elternhaus und ich hoffe Sie wohnen dort auch so gerne, wie ich es damals in meiner Kindheit getan habe. Mein Mann und ich vermieten den Getznerhof und das Nachbarhaus "Großmutter's Haus". Beide sind wir verwurzelt in der Gegend und genießen die schöne Umgebung. Die Landwirtschaft ist bewirtschaftet, verfügt aber über keine Tiere mehr.