

Berggasthof Staudachstub'n

inn in Kirchberg in Tirol



98 %

181 Ratings



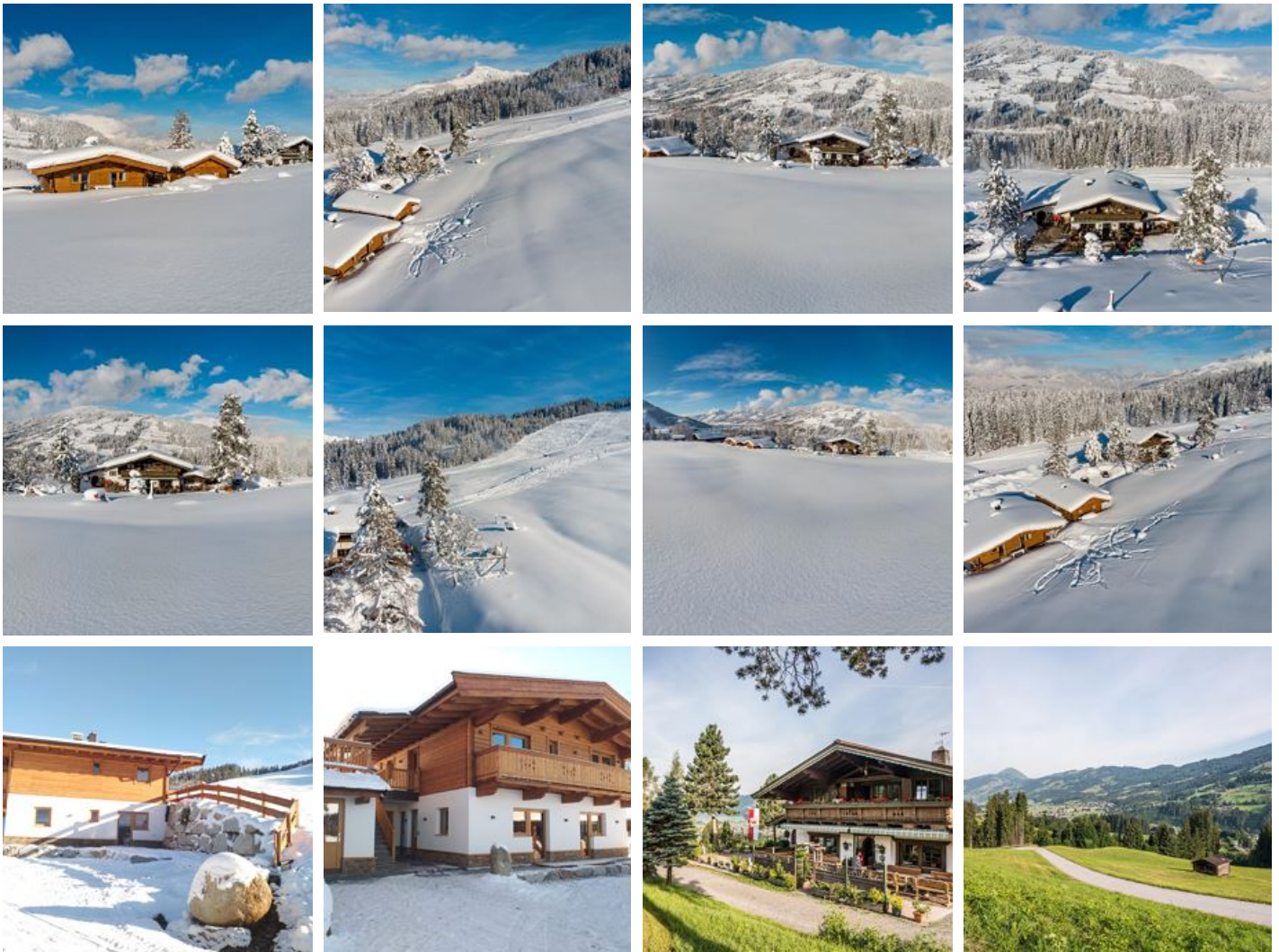
Brandseite 10 · A-6365 Kirchberg in Tirol · info@staudachstubn.at · +43 5357 2084
Additional information at <https://www.staudachstubn.at>



Berggasthof Staudachstub´n

inn in Kirchberg in Tirol

Ski in, Ski out! Besser kann man dieses wunderschöne, freistehende Apartmenthaus mit 2 Apartments direkt an der Skipiste von Kirchberg nicht kennzeichnen. Morgens direkt auf die Piste, ohne Skibus oder Schlange stehen - phantastisch! Das Apartmenthaus steht an der Piste zur Fleckalmbahn. Das Haus wurde 2018 gebaut und nach dem neuesten Standard eingerichtet. Sowohl das Himmelschlüssel- als auch das Beinwellapartment besitzen eine separate Terrasse. Skiraum bzw. Abstellraum ist direkt im gleichen Gebäude vorhanden. Im Sommer beginnen die Wander- und Radwege gleich vor der Haustür. Das Apartmenthaus ist, im Sommer als auch Winter, bequem mit dem Auto über eine asphaltierte Straße erreichbar, und Sie können direkt am Haus parken. Falls jemanden mal der Hunger quält kann man sich auch in unserem Berggasthof zünftig nach Tiroler art stärken.



on the hiking path · quiet location · private setting · right on the slope · near the forest · right at the ski-bus/ hiking-bus/ bus stop · meadowlands · right on the bike path · mountain location

Rooms and Apartments

Current Offers

Apartment, shower, toilet



Das Appartement verfügt über zwei Schlafzimmer sowie zwei Bäder, das Wohnzimmer kann dank dem Flexinnosystems sowohl als Wohnzimmer als auch Schlafzimmer genutzt werden. Die voll ausgestattete Küche l...

2-8 Personen · 3 Bedrooms · 70 m²

ab
€ 547,00

per apartment on 09.02.2025

TO THE OFFER

Apartment, shower, toilet



Das Appartement verfügt über zwei Schlafzimmer sowie zwei Bäder, das Wohnzimmer kann dank dem Flexinnosystems sowohl als Wohnzimmer als auch Schlafzimmer genutzt werden. Die voll ausgestattete Küche l...

2-8 Personen · 3 Bedrooms · 70 m²

ab
€ 531,00

per apartment on 09.02.2025

TO THE OFFER

Apartment, shower and bath, toilet, 3 bed rooms



Das Chalet verfügt über drei Schlafzimmer sowie zwei Bäder und ein WC, die Wohnlandschaft mit der voll ausgestattete Küche lädt zum Kochen und Relaxen ein.

ab
€ 531,00

per apartment on 09.02.2025

TO THE OFFER

2-9 Personen · 3 Bedrooms · 85 m²

Conditions

- Parkplatz ist vor dem Haus frei verfügbar.
- Bettwäsche und Handtücher sind vorhanden und frei.
- Die Entreinigung pro Aufenthalt: Euro 80,- einmalig
- Haustiere sind erlaubt: Euro 6,- pro Tag

Berggasthof Staudachstub'n

inn in Kirchberg in Tirol

Brandseite 10
A-6365 Kirchberg in Tirol
Email: info@staudachstubn.at
Phone: +43 5357 2084
<https://www.staudachstubn.at>



Sandra Flecksberger

Wir sind ein kleiner Familienbetrieb mit Gasthaus, Chalets, Apartments und einen Bio Bauernhof. Die Einzigartige Lage unseres Betriebes etwas erhöht über Kichberg in Tirol und ohne Nachbarn macht uns einfach sich zwischenzeitlich auch mal zu entspannen. Neben der Arbeit am Hof mit Rindfichern, Hühnern und Bienen gehen wir auch gerne Wandern und Bergsteigen im Urlaub schon mal Tauchen! Jedoch liegt unser Fokus derzeit auf unseren beiden Kindern Neela und Niklas.