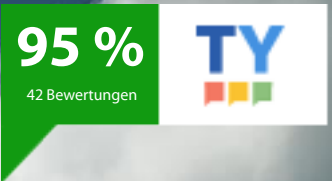


pure mountain BASE

Ferienwohnung / Appartement in Erpfendorf



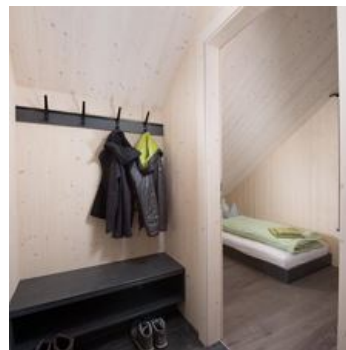
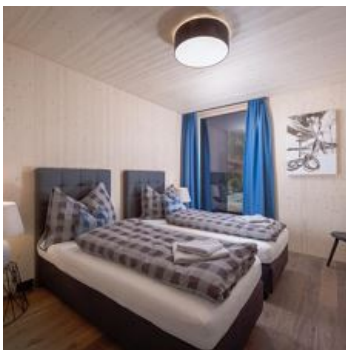
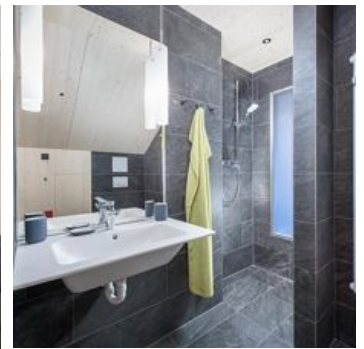
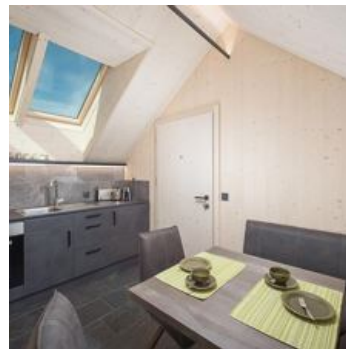
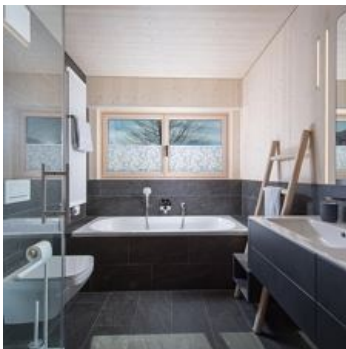
Oberrain 22 · A-6383 Erpfendorf · info@pure-mountain.at · 0043 664 4203152
Weitere Informationen unter <http://pure-mountainbase.at>

pure mountain BASE

Ferienwohnung / Appartement in Erpfendorf

Mitten in den Kitzbüheler Alpen, direkt im Grünen und in bester Sonnenlage befindet sich unsere gemütliche pure mountain BASE, Ihr Ausgangspunkt für zahlreiche Outdooraktivitäten. Golfplatz, Grießbachklamm, Langlaufloipe und Skipiste befinden sich in nächster Nähe.

Das im Februar 2018 fertiggestellte und neu gebaute Holzhaus bietet zwei exklusive Ferienwohnungen, die mit Liebe zum Detail exklusiv ausgestattet wurden und zum Verweilen und Wohlfühlen einladen.



Ruhige Lage · Am Wanderweg · Wiesenlage · Direkt am Radweg · Waldnähe

Zimmer und Appartements

Aktuelle Angebote

pure mountain BASE one



pure mountain BASE one Unsere exklusive Ferienwohnung ist 90 m² groß und befindet sich im ersten Stock. Sie bietet einen großzügigen Wohnraum inkl. Kaminofen, vollausgestatteter Küche (inkl. Geschirr...

1-6 Personen · 2 Schlafzimmer · 90 m²

ab
€ 200,00

pro Appartement am 28.07.2021

ZUM ANGEBOT

pure mountain BASE two



pure mountain BASE two Die gemütliche Ferienwohnung mit Sichtdachstuhl befindet sich im zweiten Stock und bietet einen kleinen Balkon. Sie besteht aus einer Küche mit Sitzecke, einem Wohn-/Schlafbere...

1-4 Personen · 2 Schlafzimmer · 50 m²

ab
€ 120,00

pro Appartement am 28.07.2021

ZUM ANGEBOT

Konditionen

Inklusive WLAN, Skikeller und Fahrradabstellplatz, Zimmersafe, Parkplatz, Heizung, Wasser, Strom

Exklusive: Endreinigung, Ortstaxe, Genusspaket, Reiseversicherung, Berg- oder Wanderführer

Weiters: KEINE Haustiere, Nichtraucherhaus

pure mountain BASE

Ferienwohnung / Appartement in Erpfendorf

Oberrain 22

A-6383 Erpfendorf

E-Mail: info@pure-mountain.at

Telefon: 0043 664 4203152

<http://pure-mountainbase.at>



Dani & Tom Rabl

Die bergbegeisterte Gastgeberfamilie (Dani ist Tiroler Bergwanderführerin und Tom ist staatl. gepr. Berg- und Skiführer) wohnt im selben Haus und steht Ihnen für Fragen und Tipps jederzeit zur Verfügung.