

Alpengasthof Fischbachalm

Gasthof in Kirchdorf in Tirol



95 %
315 Bewertungen

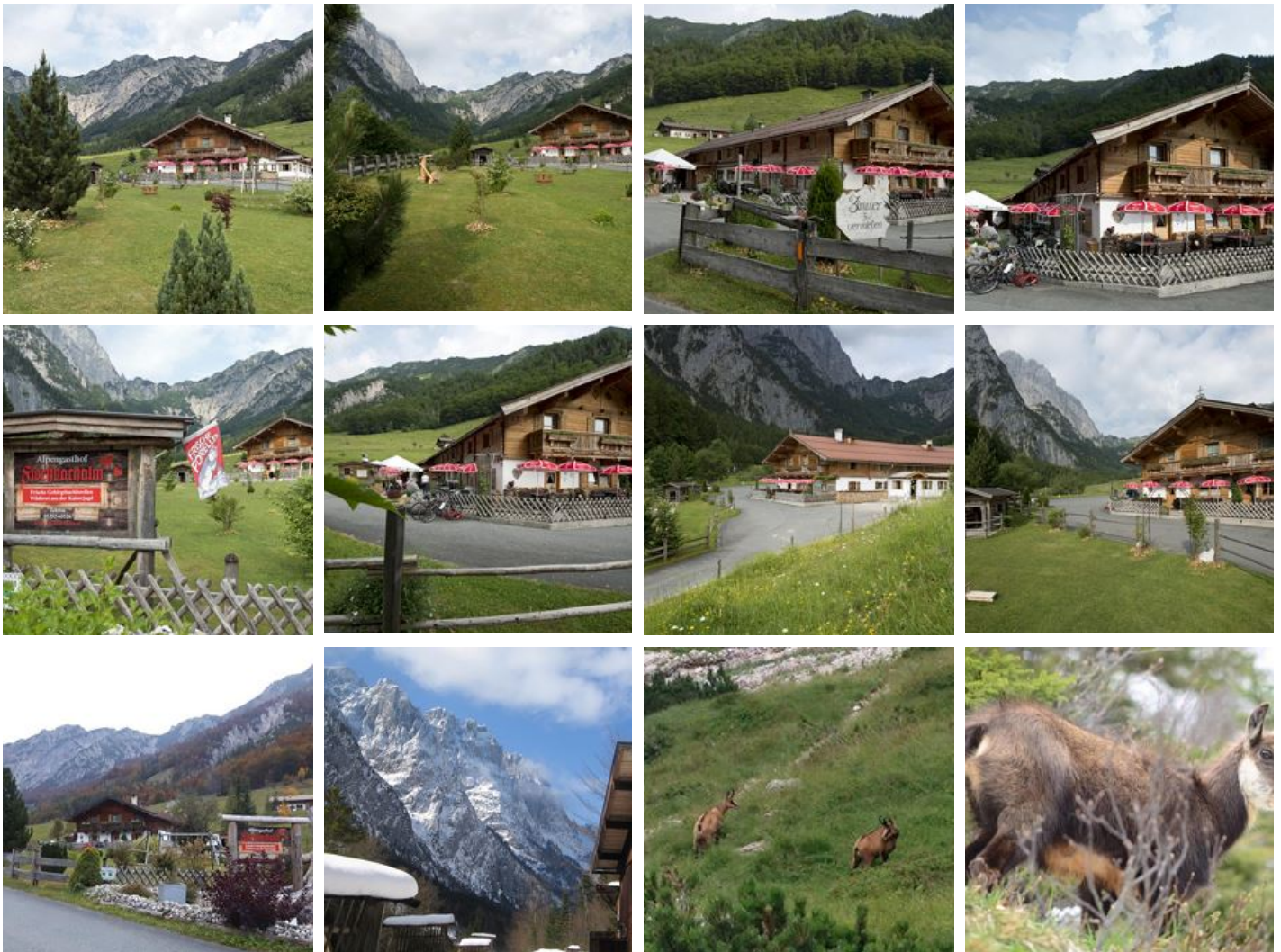


Kaiserbachtal 2 · A-6382 Kirchdorf in Tirol · fischbachalm@aon.at · 0043 5352 65526
Weitere Informationen unter <https://www.fischbachalm.at>

Alpengasthof Fischbachalm

Gasthof in Kirchdorf in Tirol

Herzlich Willkommen im Alpengasthof Fischbachalm inmitten des Naturschutzgebietes Wilder Kaiser! Freuen Sie sich, einen einzigartigen, urigen Urlaub direkt in den Bergen zu verbringen! Für Aktive, Familien und Gruppen ist unser Berggasthof das ideale Urlaubsdomizil. Gastfreundlichkeit hat bei uns Tradition und das gepflegte, gemütliche Ambiente unserer Zimmer und der Gaststuben laden zur Geselligkeit ein. Auf unserer Terrasse mit Grillhäusl genießen Sie die Tiroler Küche mit ihren Spezialitäten. Wildbret aus der Kaiserjagd, frischen Forellen, Pfandlgerichten, Brotzeitplatten und Kuchen. Dazu den Blick zu den Felswänden des Wilden Kaisers (2344m) auf der einen, sowie den sanften Hängen des Feldbergs (1813m) zur anderen Seite.



Berglage · Alleinlage · Ruhige Lage · Direkt an der Loipe · Direkt am Radweg · Waldnähe · Am Wanderweg

Zimmer und Apartments

Aktuelle Angebote

Einzelzimmer mit Dusche



Einfache gemütliche Zimmer, Balkon, Dusche, Übernachtung mit Frühstück oder Halbpension, Gaststuben mit offenem Kamin, Im Winter Loipe direkt neben dem Haus, Sonnenterasse, Ausgangspunkt für leichte b...

ab
€ 40,00

pro Person am 02.10.2023

[ZUM ANGEBOT](#)

1 Person · 1 Schlafzimmer

Doppelzimmer mit Dusche



Einfache gemütliche Zimmer mit Frühstück, Halbpension oder a la carte, Gaststuben mit offenem Kamin, Sonnenterasse, Loipe direkt neben dem Haus, Ausgangspunkt von leichten bis sehr schwierigen Wanderung...

ab
€ 40,00

pro Person am 02.10.2023

[ZUM ANGEBOT](#)

1-3 Personen · 1 Schlafzimmer · 16 m²

Dreibettzimmer mit Dusche



einfache gemütliche Zimmer, Balbon, Sonnenterasse, Kinderspielplatz, Loipe direkt neben dem Haus, Gaststuben mit offenem Kamin, Ausgangspunkt von einfachen bis sehr schwierigen Wanderungen, Klettern, ...

1-3 Personen · 1 Schlafzimmer · 16 m²

ab
€ 40,00

pro Person am 02.10.2023

[ZUM ANGEBOT](#)

Vierbettzimmer mit Dusche



einfache gemütliche Zimmer, Balbon, Sonnenterasse, Loipe direkt neben dem Haus, Gaststuben mit offenem Kamin, Ausgangspunkt für leichte bis sehr schweren Wanderungen, Klettern, Biken, Gruppen, Familien...

1-4 Personen · 1 Schlafzimmer

ab
€ 40,00

pro Person am 02.10.2023

[ZUM ANGEBOT](#)

Fünfbettzimmer mit Dusche



einfache gemütliche Zimmer, Blakon, Sonnenterasse, ruhige Lage, Gaststuben mit offenem Kamin, Loipe direkt neben dem Haus, ausgangspunkt für einfache bis schwierige Wander und Klettertouren, Gruppen, B...

2-5 Personen · 1 Schlafzimmer · 18 m²

ab
€ 40,00

pro Person am 02.10.2023

[ZUM ANGEBOT](#)



Konditionen

Übernachtung in den Almmüchern inklusive gebuchter Verpflegung. Frühstück: Buffet mit regionalen Produkten Abendessen: im Rahmen der Halbpension 3 Gang Menü oder a la Carte.

Alpengasthof Fischbachalm

Gasthof in Kirchdorf in Tirol

Kaiserbachtal 2

A-6382 Kirchdorf in Tirol

E-Mail: fischbachalm@aon.at

Telefon: 0043 5352 65526

<https://www.fischbachalm.at>