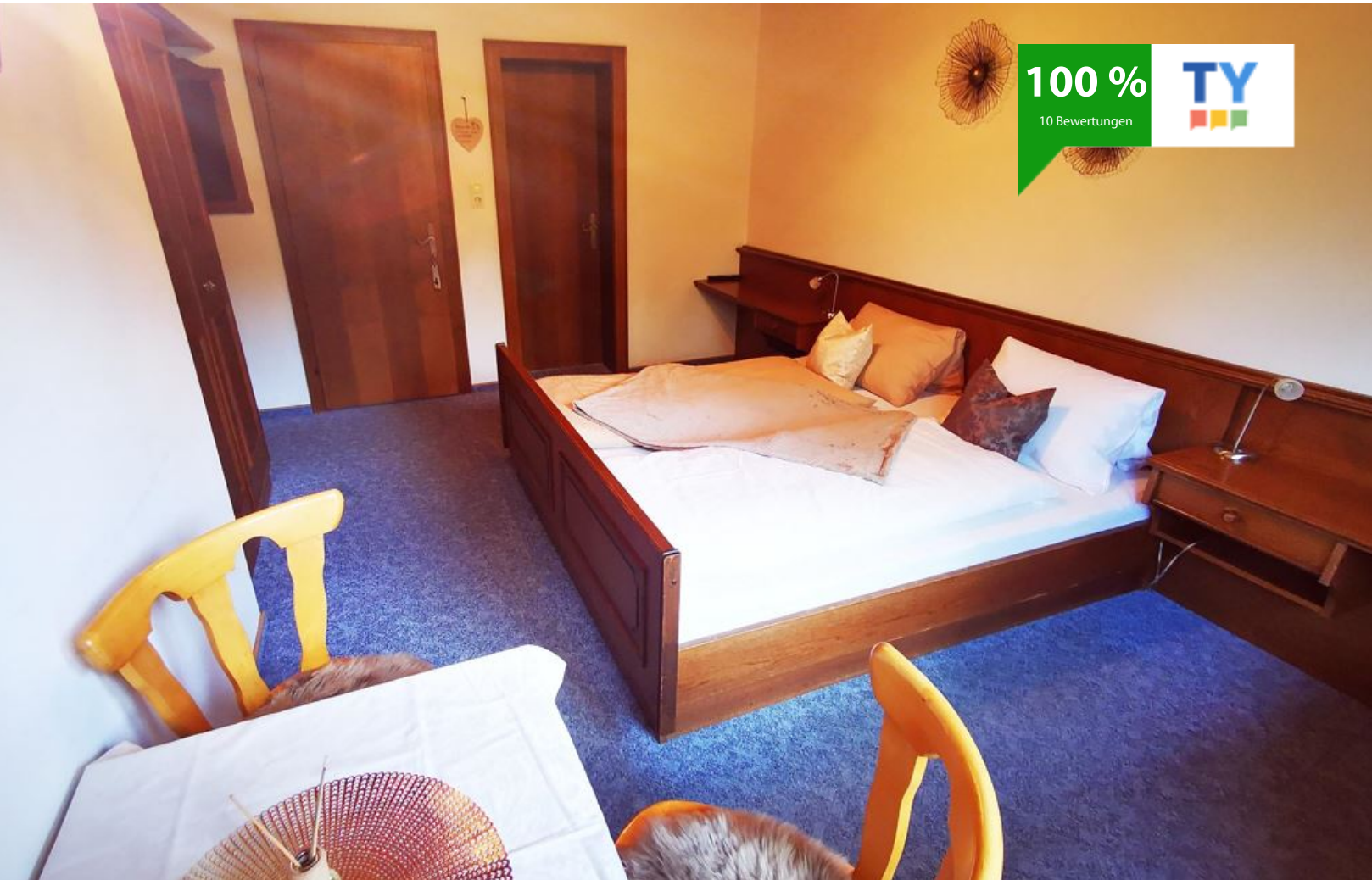


# Weindlhof

Bauernhof in Waidring



Enthgrieß 1a · A-6384 Waidring · [sandra.mader@gmx.at](mailto:sandra.mader@gmx.at) · +43 5353 5833  
Weitere Informationen unter <http://www.weindlhof.webnode.at>

Tourismusverband PillerseeTal  
Dorfplatz 1  
6391 Fieberbrunn  
AUSTRIA

Tel. +43 5354 56304  
Fax +43 5354 56304 750  
[info@pillerseetal.at](mailto:info@pillerseetal.at)  
[www.pillerseetal.at](http://www.pillerseetal.at)

UID-Nr. ATU53749804  
Raiffeisenbank Kitzbühel - St. Johann eGen  
BLZ: 36263 / BIC: RZTIAT22263  
IBAN: AT38 3626 3000 0422 1834

# Weindlhof

## Bauernhof in Waidring

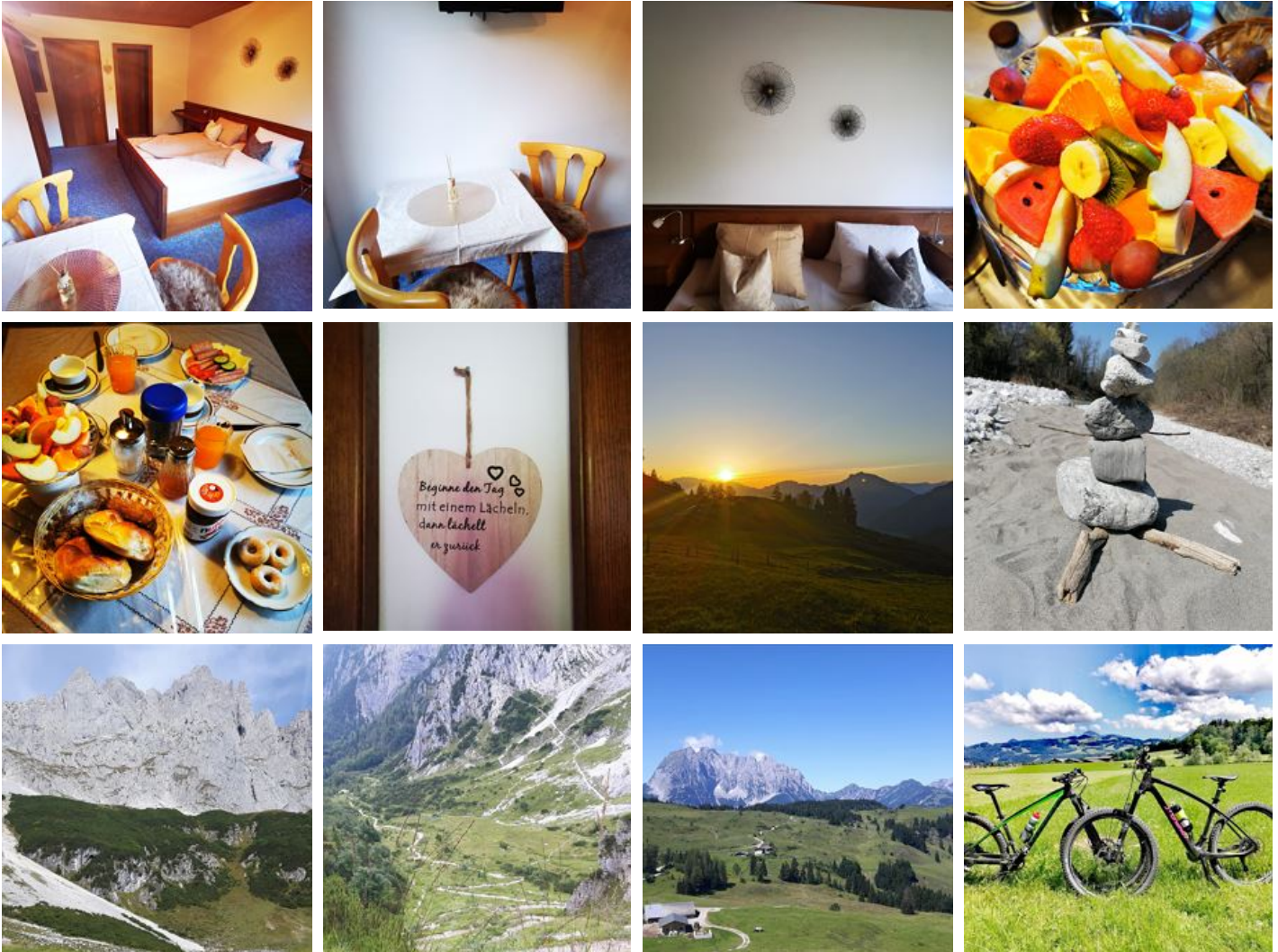
"Griass di am WEINDLHOF" [www.weindlhof.webnode.at](http://www.weindlhof.webnode.at) Zeit ist unser kostbarstes Gut! Unser Bauernhof liegt umgeben von Wiesen+Wäldern in ruhiger, sonniger Lage am Ortsrand von Waidring. Nur wenige Fahrminuten entfernt befindet sich der Golfplatz, sowie das wunderbare Schigebiet Steinplatte. Nur wenige Schritte vom Haus entfernt befindet sich die Bushaltestelle. Der Weindlhof ist Ausgangspunkt für zahlreiche Wanderungen+Radtouren.

Unser Hof bietet einen Frühstücks- bzw. Aufenthaltsraum. Genießen sie das erweiterte Frühstück.

Wir bieten auch Schnäpse, die wir eigens für sie am Hof brennen, sowie Liköre, Wurstprodukte, uvm. zum Kauf an. Nehmen sie ein "Mitbringsel" aus dem schönen Tirol mit.

Genießen sie ruhige Momente, erholen sie sich bei uns inmitten wunderbarer Natur-Urlaub am Bauernhof.

Wir freuen uns, sie bei uns am Weindlhof begrüßen zu dürfen.



Direkt am Radweg · Ortsrand · Ruhige Lage · Alleinlage · Wiesenlage · Direkt an d. Ski-/ Wander-/ Bushaltestelle · Waldnähe

Tourismusverband PillerseeTal  
Dorfplatz 1  
6391 Fieberbrunn  
AUSTRIA

Tel. +43 5354 56304  
Fax +43 5354 56304 750  
info@pillerseetal.at  
www.pillerseetal.at

UID-Nr. ATU53749804  
Raiffeisenbank Kitzbühel - St. Johann eGen  
BLZ: 36263 / BIC: RZTIAT22263  
IBAN: AT38 3626 3000 0422 1834

## Zimmer und Appartements

### Aktuelle Angebote

#### Doppelzimmer mit Bad/Dusche, WC



Gemütlich im ländlichen Stil eingerichtet sind die drei DZ. Alle mit einem sonnigen Balkon. Einfach zurückziehen und die wohnliche Behaglichkeit genießen. Zum praktischen Zimmerkomfort gehören: Dusche...

2 Personen · 1 Schlafzimmer · 25 m<sup>2</sup>

ab  
**€ 37,50**

pro Person am 20.01.2025

**ZUM ANGEBOT**

#### DRZ mit Bad/Dusche, WC



Gemütlich im ländlichen Stil eingerichtet ist das Dreibettzimmer, mit sonnigem Balkon. Einfach zurückziehen und die wohnliche Behaglichkeit genießen. Zum praktischen Zimmerkomfort gehören: Dusche/WC, ...

3 Personen · 1 Schlafzimmer · 25 m<sup>2</sup>

ab  
**€ 37,50**

pro Person am 20.01.2025

**ZUM ANGEBOT**

#### Einzelzimmer, Dusche, WC, Standard



Gemütlich im ländlichen Stil eingerichtet ist dieses EZ, mit einem sonnigen Balkon. Einfach zurückziehen und die wohnliche Behaglichkeit genießen. Zum praktischen Zimmerkomfort gehören: Dusche/WC, Haa...

1 Person · 1 Schlafzimmer · 14 m<sup>2</sup>

ab  
**€ 42,00**

pro Person am 20.01.2025

**ZUM ANGEBOT**

### Doppelzimmer, Dusche/WC, Bergseite,



Gemütlich im ländlichen Stil eingerichtet sind die drei DZ. Alle mit einem sonnigen Balkon. Einfach zurückziehen und die wohliche Behaglichkeit genießen. Zum praktischen Zimmerkomfort gehören: Dusche...

1-2 Personen · 1 Schlafzimmer · 25 m<sup>2</sup>

### Doppelzimmer mit Bad/Dusche, WC



Gemütlich im ländlichen Stil eingerichtet sind die drei DZ. Alle mit einem sonnigen Balkon. Einfach zurückziehen und die wohliche Behaglichkeit genießen. Zum praktischen Zimmerkomfort gehören: Dusche...

1-2 Personen · 1 Schlafzimmer · 25 m<sup>2</sup>

ab  
**€ 37,50**

pro Person am 20.01.2025

**ZUM ANGEBOT**

## Konditionen

Erweitertes Frühstück.

Anzahlung bei Buchung innerhalb von 5 Tagen / Rest bar bei uns am Weindlhof

Vielen Dank!

## Weindlhof

Bauernhof in Waidring

Enthgrieß 1a

A-6384 Waidring

E-Mail: [sandra.mader@gmx.at](mailto:sandra.mader@gmx.at)

Telefon: +43 5353 5833

<http://www.weindlhof.webnode.at>

Tourismusverband PillerseeTal  
Dorfplatz 1  
6391 Fieberbrunn  
AUSTRIA

Tel. +43 5354 56304  
Fax +43 5354 56304 750  
[info@pillerseetal.at](mailto:info@pillerseetal.at)  
[www.pillerseetal.at](http://www.pillerseetal.at)

UID-Nr. ATU53749804  
Raiffeisenbank Kitzbühel - St. Johann eGen  
BLZ: 36263 / BIC: RZTIAT22263  
IBAN: AT38 3626 3000 0422 1834



**Hannes Unterrainer**

[www.weindlhof.webnode.at](http://www.weindlhof.webnode.at)