

# Hotel-Restaurant Sendlhof \*\*\*\*

Hotel in Waidring



95 %

202 Bewertungen



Grünwaldweg 10 · A-6384 Waidring · [info@hotel-sendlhof.at](mailto:info@hotel-sendlhof.at) · 0043 5353 20183  
Weitere Informationen unter <https://www.hotel-sendlhof.at/>

Tourismusverband PillerseeTal  
Dorfplatz 1  
6391 Fieberbrunn  
AUSTRIA

Tel. +43 5354 56304  
Fax +43 5354 56304 750  
[info@pillerseetal.at](mailto:info@pillerseetal.at)  
[www.pillerseetal.at](http://www.pillerseetal.at)

UID-Nr. ATU53749804  
Raiffeisenbank Kitzbühel - St. Johann eGen  
BLZ: 36263 / BIC: RZTIAT22263  
IBAN: AT38 3626 3000 0422 1834



# Hotel-Restaurant Sendlhof \*\*\*\*

## Hotel in Waidring

Herzliche Gastfreundschaft und eine besondere Atmosphäre erwarten Sie in unserem NEU erbauten Haus. Unser Familienbetrieb liegt im sonnenverwöhnten Zentrum von Waidring. Die Gondelbahn zum Ski- und Wanderparadies Steinplatte liegt ca. 150 m von unserem Hotel entfernt. Die Hausberg-Lifte, sowie der Loipeneinstieg liegen in unmittelbarer Nähe. Für gesundes und gutes Schlafen sorgen unsere Komfortzimmer mit exklusiver Ausstattung. Tiroler Hausmannskost und internationale Gerichte werden vom Chef des Hauses mit vornehmlich regionalen Produkten und viel Sorgfalt zubereitet. Man verwöhnt Sie schon am Morgen mit einem reichhaltigen und ausgewogenen Frühstücksbuffet. Am Abend servieren wir ein 4-gängiges Wahl Menü - typisch österreichische und internationale Küche der Spitzenklasse. Auf Komfort und Service legen wir besonderen Wert. WELLNESSBEREICH mit Bio-Sauna, Finnischer Sauna und Ruheraum. Parkplatz und Tiefgarage vorhanden.



Tourismusverband PillerseeTal  
Dorfplatz 1  
6391 Fieberbrunn  
AUSTRIA

Tel. +43 5354 56304  
Fax +43 5354 56304 750  
info@pillerseetal.at  
www.pillerseetal.at

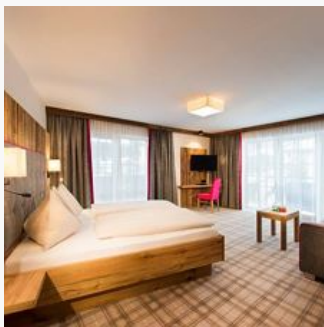
UID-Nr. ATU53749804  
Raiffeisenbank Kitzbühel - St. Johann eGen  
BLZ: 36263 / BIC: RZTIAT22263  
IBAN: AT38 3626 3000 0422 1834

Ruhige Lage · Zentrale Lage · Am Wanderweg · Direkt am Radweg · Direkt an d. Ski-/ Wander-/ Bushaltestelle · Sauna · Biosauna

## Zimmer und Apartments

### Aktuelle Angebote

#### Doppelzimmer Steinplatte Typ A



1-3 Personen · 28 m<sup>2</sup>

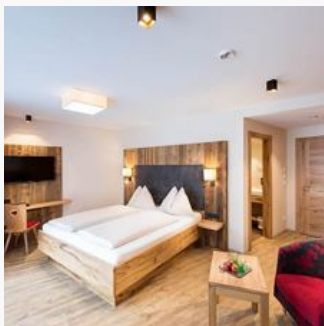
Gemütlichkeit und modernes Ambiente begrüßen Sie in unserem hellem 28- 32 m<sup>2</sup> großen Doppelzimmer "Steinplatte Typ A" mit viel Liebe zum Detail, ausgewählte Stoffe, heimische Hölzer, modernes Ambiente ...

ab  
**€ 99,00**

pro Person am 30.03.2023

**ZUM ANGEBOT**

#### Doppelzimmer Steinplatte Typ B



2 Personen · 23 m<sup>2</sup>

Gemütlichkeit und modernes Ambiente begrüßen Sie in unserem hellem 21 - 23 m<sup>2</sup> großen Doppelzimmer "Steinplatte Typ B" mit viel Liebe zum Detail, ausgewählte Stoffe, heimische Hölzer, modernes Ambiente...

ab  
**€ 92,00**

pro Person am 30.03.2023

**ZUM ANGEBOT**

## Doppelzimmer Steinberg

2 Personen · 22 m<sup>2</sup>

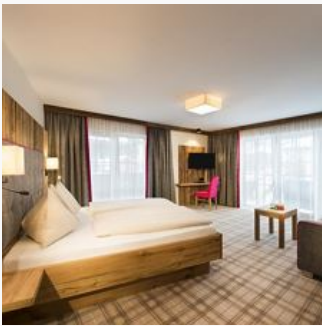
Gemütlichkeit und modernes Ambiente begrüßen Sie in unserem hellem, 18 - 26m<sup>2</sup> großem Zimmer "Steinberg" mit Dachgaube & Dachschräge, viel Liebe zum Detail, ausgewählte Stoffe, heimische Hölzer, modern...

ab  
**€ 85,00**

pro Person am 30.03.2023

[ZUM ANGEBOT](#)

## Sendlhof Familienzimmer

1-3 Personen · 2 Schlafzimmer · 40 m<sup>2</sup>

Die 34 - 40m<sup>2</sup> großen Sendlhof Familienzimmer für 2 - 4 Personen verzaubern mit viel Liebe zum Detail. Ausgewählte Stoffe, heimische Hölzer, modernes Ambiente und Farben, sowie 2 Schlafzimmer - eines d...

ab  
**€ 101,00**

pro Person am 30.03.2023

[ZUM ANGEBOT](#)

## Turmsuite

2 Personen · 1 Schlafzimmer · 34 m<sup>2</sup>

Die 34m<sup>2</sup> große Turmsuite verzaubert mit viel Liebe zum Detail und der offene Dachstuhl macht es zum einzigartigen Urlaubserlebnis. Ausgewählte Stoffe, heimische Hölzer, modernes Ambiente und Farben la...

ab  
**€ 95,00**

pro Person am 30.03.2023

[ZUM ANGEBOT](#)

## Konditionen

Aufpreis für Kurznächtigung:

bei einem Aufenthalt bis zu 2 Tagen verrechnen wir zusätzlich € 5,00 pro Person und Nacht

Der Einzelnutzungs-Zuschlag beträgt € 20,00 pro Person und Nacht im Doppelzimmer.

Aufenthalt mit Hunden nur auf Anfrage! (€15,00 pro Hund und Tag ohne Futter). Im Restaurant und an der Bar, sowie im Saunabereich sind Hunde nicht gestattet!

W-Lan steht unseren Gästen in allen Zimmern kostenfrei zur Verfügung!

Bademäntel, gibt es gegen eine Gebühr von € 10,- an der Rezeption

## Hotel-Restaurant Sendlhof

Hotel in Waidring

Grünwaldweg 10

A-6384 Waidring

E-Mail: [info@hotel-sendlhof.at](mailto:info@hotel-sendlhof.at)

Telefon: 0043 5353 20183

<https://www.hotel-sendlhof.at/>