

Hauserbauer

Bauernhof in Waidring



Hausergasse 3 · A-6384 Waidring · teresa.exenberger@gmx.at · 0043 676 7026219

Tourismusverband PillerseeTal
Dorfplatz 1
6391 Fieberbrunn
AUSTRIA

Tel. +43 5354 56304
Fax +43 5354 56304 750
info@pillerseetal.at
www.pillerseetal.at

UID-Nr. ATU53749804
Raiffeisenbank Kitzbühel - St. Johann eGen
BLZ: 36263 / BIC: RZTIAT22263
IBAN: AT38 3626 3000 0422 1834

Hauserbauer

Bauernhof in Waidring

Unser Hof liegt ca. 2 km außerhalb des Ortes. Wir sind ein Biobauernhof mit Milchvieh. Im Winter Möglichkeit zur Loipenbenützung, ca. 1 km bis zur Gondel-Talstation. Leichte Erreichbarkeit des Hofes Sommer und Winter. Bettwäsche und Handtücher stehen kostenfrei zur Verfügung. Brötchenservice auf Anfrage.



Wiesenlage · Direkt am Radweg · Ortsrand · Direkt an d. Ski-/ Wander-/ Bushaltestelle · Direkt an der Loipe

Tourismusverband PillerseeTal
Dorfplatz 1
6391 Fieberbrunn
AUSTRIA

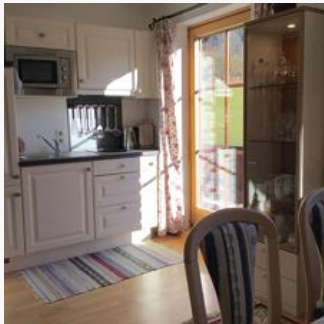
Tel. +43 5354 56304
Fax +43 5354 56304 750
info@pillerseetal.at
www.pillerseetal.at

UID-Nr. ATU53749804
Raiffeisenbank Kitzbühel - St. Johann eGen
BLZ: 36263 / BIC: RZTIAT22263
IBAN: AT38 3626 3000 0422 1834

Zimmer und Appartements

Aktuelle Angebote

Ferienwohnung



Gemütliche Ferienwohnung im 2. Obergeschoss mit Balkon und wunderschöner Aussicht auf die Loferer Steinberge und Steinplatte. Die Wohnung verfügt über insgesamt drei Zimmer und ist ausgestattet mit ZW...

ab
€ 25,00

pro Person am 23.07.2024

ZUM ANGEBOT

1-4 Personen · 2 Schlafzimmer · 55 m²

Konditionen

Kostenloser Parkplatz verfügbar

Hauserbauer

Bauernhof in Waidring

Hausergasse 3
A-6384 Waidring
E-Mail: teresa.exenberger@gmx.at
Telefon: 0043 676 7026219