

Geishof

Bauernhof in St. Ulrich am Pillersee



Schwendt 40 · A-6393 St. Ulrich am Pillersee · geishof@gmail.com · 0043 664 73873037

Tourismusverband PillerseeTal
Dorfplatz 1
6391 Fieberbrunn
AUSTRIA

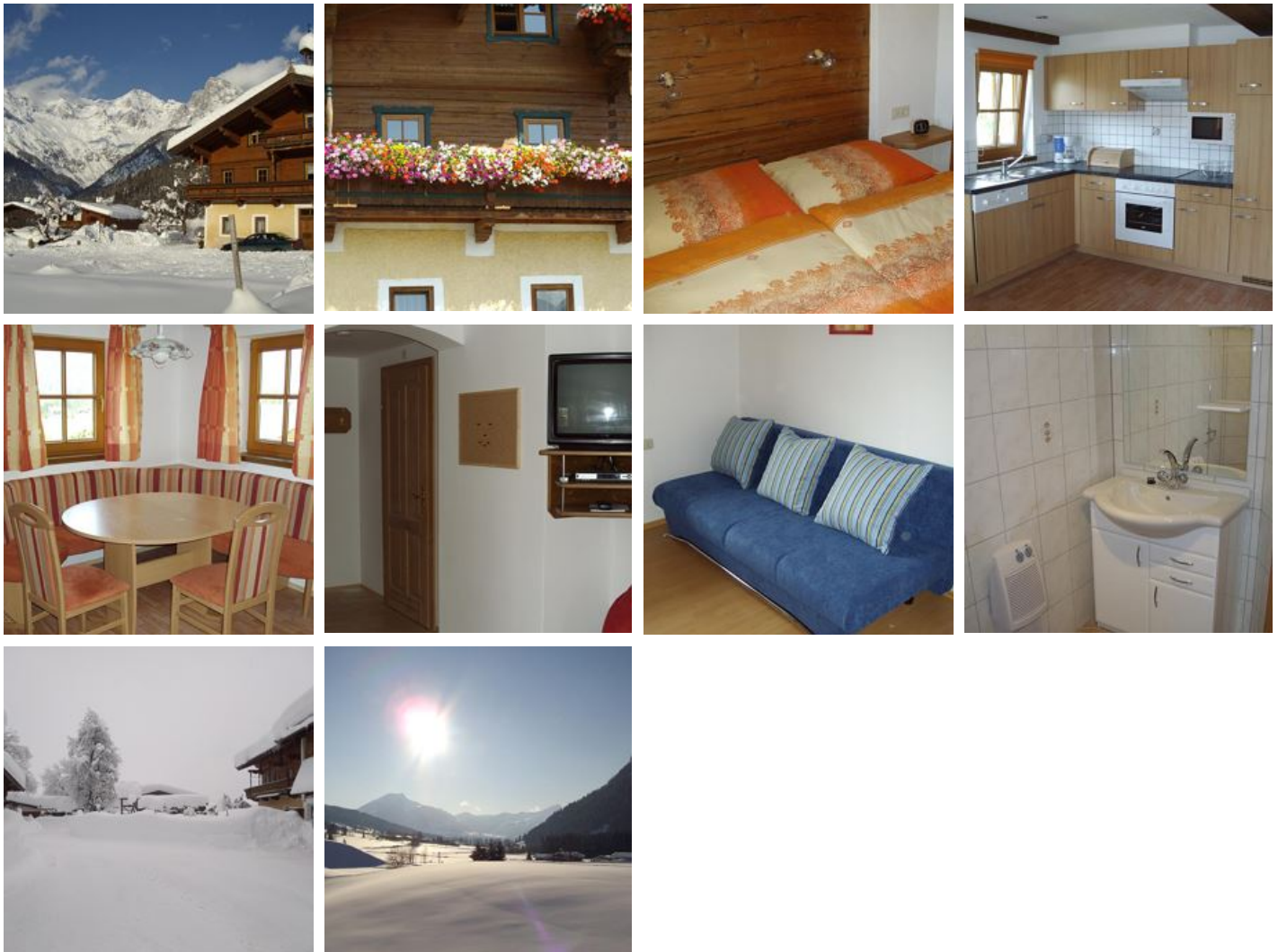
Tel. +43 5354 56304
Fax +43 5354 56304 750
info@pillerseetal.at
www.pillerseetal.at

UID-Nr. ATU53749804
Raiffeisenbank Kitzbühel - St. Johann eGen
BLZ: 36263 / BIC: RZTIAT22263
IBAN: AT38 3626 3000 0422 1834

Geislhof

Bauernhof in St. Ulrich am Pillersee

Der "Geislhof" befindet sich in herrlicher, ruhiger Lage im Ortsteil Schwendt. Es sind im Winter ca. 10 Minuten mit dem Auto nach Hochfilzen (Biathlon). Der Loipeneinstieg befindet sich direkt vor dem Haus. Von der Ferienwohnung aus haben Sie einen herrlichen Blick auf die Loferer Steinberge und auf das Kitzbüheler Horn. Nichtraucherhaus! Keine Haustiere erlaubt!



Ruhige Lage · Ortsrand

Tourismusverband PillerseeTal
Dorfplatz 1
6391 Fieberbrunn
AUSTRIA

Tel. +43 5354 56304
Fax +43 5354 56304 750
info@pillerseetal.at
www.pillerseetal.at

UID-Nr. ATU53749804
Raiffeisenbank Kitzbühel - St. Johann eGen
BLZ: 36263 / BIC: RZTIAT22263
IBAN: AT38 3626 3000 0422 1834

Zimmer und Appartements

Aktuelle Angebote

4-Personenwohnung



1-4 Personen · 2 Schlafzimmer · 44 m²

Schöne Ferienwohnung im 1. Stock des Bauernhofes mit 1 Doppel-Schlafzimmer, 1 Kinderzimmer (Ausziehcouche für 2 Personen), großer Wohn-Essraum mit Couch, Essecke, Küche (komplett ausgestattet mit Gesch...

ab
€ 60,00

pro Appartement am 26.11.2022

ZUM ANGEBOT

Konditionen

Die Loipengebühr im Winter ist im Preis inklusive! WLAN Anschluss vorhanden.

Geislhof

Bauernhof in St. Ulrich am Pillersee

Schwendt 40
A-6393 St. Ulrich am Pillersee
E-Mail: geislhof@gmail.com
Telefon: 0043 664 73873037