



# Ferienwohnungen Zimmermeister

Ferienwohnung / Appartement in Fieberbrunn



Pfaffenschwendt 32 · A-6391 Fieberbrunn · [evahiho@gmail.com](mailto:evahiho@gmail.com) · +43 664 5255801



**Pillerseetal**  
Kitzbüheler Alpen



# Ferienwohnungen Zimmermeister

## Ferienwohnung / Appartement in Fieberbrunn

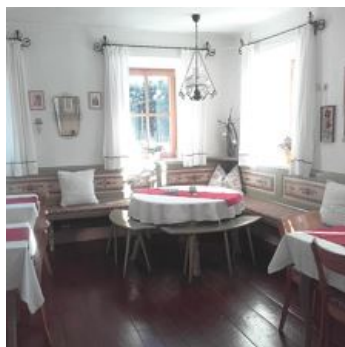
WOHLFÜHL Urlaub inmitten der Natur:

- \*5 Autominuten vom Schigebiet Fieberbrunn/Saalbach-Leogang-Fieberbrunn
- \*5 Autominuten vom Schigebiet Bergbahn Pillersee / Hochfilzen
- \*direkt neben der Loipe, dem Sommer- und Winterwanderweg und Radnetz
- \*in nächster Nähe ist ein gemütliches Lokal
- \*Wenige Minuten vom Ortskern entfernt
- \*gemütlicher Pavillon

UNSER HAUS:

- 4 Zimmer mit Bettwäsche = 3 3bett Zimmer und 1 2bett Zimmer
- 4 WC Anlagen
- 3 Badezimmer mit Duschen, Hand- Badetücher
- Küche mit Ofen, Mikro und Geschirrspüler
- Balkon
- W-Lan, SAT TV und Radio
- gemütliche Bauernstube





Alleinlage · Ruhige Lage · Direkt an der Loipe · Direkt am Radweg · Direkt an d. Ski-/ Wander-/ Bushaltestelle · Am Wanderweg



## Zimmer und Appartements

### Aktuelle Angebote

#### 11-Personenwohnung



1-11 Personen · 4 Schlafzimmer · 150 m<sup>2</sup>

Sonnige gemütliche Ferienwohnung mit 2 Stockwerken (von 1 - 4 Zimmern, verschiedene Preise). Das Haus liegt abseits der Straße im Grünen 3 Schlafzimmern mit 3x 3bett Zimmer (Doppelbett und Einzelbett)...

ab  
**€ 300,00**

pro Appartement am 07.12.2025

**ZUM ANGEBOT**

#### 3-Personenwohnung



1-3 Personen · 1 Schlafzimmer · 40 m<sup>2</sup>

Schöne Ferienwohnung ohne Teppichböden mit 1 Schlafzimmer mit Dusche/Wc, separate Küche, SAT-TV, Radio, Telefon, Balkon, 40 m<sup>2</sup> Wohnfläche.

ab  
**€ 75,00**

pro Appartement am 07.12.2025

**ZUM ANGEBOT**

## Konditionen

Haustiere € 3,-/Tag ohne FutterIn den Wohnungen: Allergikerbettwäsche und KEINE Teppichböden



## Ferienwohnungen Zimmermeister

Ferienwohnung / Appartement in Fieberbrunn

Pfaffenschwendt 32

A-6391 Fieberbrunn

E-Mail: [evahiho@gmail.com](mailto:evahiho@gmail.com)

Telefon: +43 664 5255801