

Biobauernhof Schuster

Bauernhof in Hopfgarten im Brixental



Lindrainweg 58 · A-6361 Hopfgarten im Brixental · schusterhof.rabl@gmx.net · +43 660 4846480
Weitere Informationen unter <https://www.schusterhof-hopfgarten.at/>



Ferienregion Hohe Salve
6300 Wörgl, Innsbrucker Str. 1
AUSTRIA

Telefon: +43 57507 7000
Fax: +43 57507 7020
info@hohe-salve.com
www.hohe-salve.com

UID: ATU44549501
Gerichtsstand: Bezirksgericht Kufstein
Raiffeisenbank Wörgl
IBAN: AT64 3635 8000 0068 9315 / BIC: RZTIAT22358

Biobauernhof Schuster

Bauernhof in Hopfgarten im Brixental

Urlaub zu jeder Jahreszeit für Abenteuerer und Ruhesuchende bei uns am familienfreundlichen idyllisch gelegenen Biobauernhof am Südhang der Hohen Salve auf 780m Seehöhe findet man von allem etwas das ganze Jahr über. Es gibt nämlich viel zu entdecken bei uns am Hof.

DIE TIERE

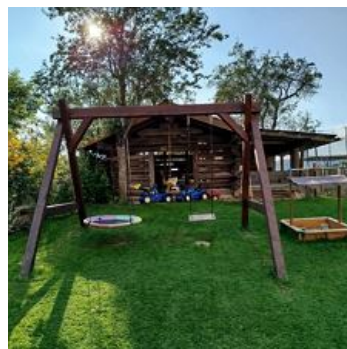
Unsere flauschigen Hasen, unser lieber Kater Stritzie und unsere kinderliebende Ziege Hanni freuen sich über Gras und Streicheleinen zu jeder Tageszeit. Unsere Kühe und deren Kälber können es kaum erwarten euch Kennenzulernen – im Winter im Stall - und im Sommer auf der Hohen Salve, wo sie auf Sommerfrische sind.

DER SPIELPLATZ

Fröhlich und unbeschwert spielen können die Kinder in unserer Spielhütte, mit Matschküche, Kletterwand und Rutsche ins Heu oder sich austoben am großzügigen Spielplatz bei der doppelten Schaukel, auf dem Trampolin, in der Sandkiste, auf der Wippe, beim Tischtennis- oder Federballspielen oder beim Roller- bzw. Trettraktor fahren.

DER GARTEN

Der große idyllische Garten mit Sitzgeleg...



Berglage · Ruhige Lage · Waldnähe · Direkt an der Skipiste · Am Wanderweg · Wiesenlage · Massage



Ferienregion Hohe Salve
6300 Wörgl, Innsbrucker Str. 1
AUSTRIA

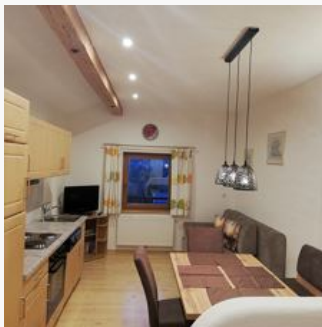
Telefon: +43 57507 7000
Fax: +43 57507 7020
info@hohe-salve.com
www.hohe-salve.com

UID: ATU44549501
Gerichtsstand: Bezirksgericht Kufstein
Raiffeisenbank Wörgl
IBAN: AT64 3635 8000 0068 9315 / BIC: RZTIAT22358

Zimmer und Appartements

Aktuelle Angebote

Appartement mit Gipfelblick



Das liebevoll eingerichtete Appartement Gipfelblick im 2. Stock unseres Bauernhauses ist 53m² groß und bietet einen Südbalkon mit Sitzgelegenheit. Der Ess-Wohnbereich hat neben einer komplett ausgesta...

2-5 Personen · 2 Schlafzimmer · 50 m²

ab
€ 101,00

pro Appartement am 15.04.2026

ZUM ANGEBOT

Appartement mit Panoramablick



Das heimelige Appartement Panoramablick befindet sich im 2. Stock unseres Bauernhauses, vom Balkon aus genießt man eine wunderbare Aussicht, während die Morgensonne über der Tiroler Bergwelt hervor st...

2-5 Personen · 2 Schlafzimmer · 50 m²

ab
€ 85,00

pro Appartement am 15.04.2026

ZUM ANGEBOT

Konditionen

Wir lieben Tiere, deshalb gibt es bei uns am Hof auch jede Menge davon, aber nur im Freien und im Stall, in den Appartements können wir keine Haustiere beherbergen. Gerne kann die Waschmaschine genutzt werden (gegen Gebühr). Waschmaschine befindet sich im öffentlichen Bereich, nicht im Appartement.

Es gibt kostenlose Parkplätze am Haus, und wir bieten auch überdachte Parkplätz an.



Ferienregion Hohe Salve
6300 Wörgl, Innsbrucker Str. 1
AUSTRIA

Telefon: +43 57507 7000
Fax: +43 57507 7020
info@hohe-salve.com
www.hohe-salve.com

UID: ATU44549501
Gerichtsstand: Bezirksgericht Kufstein
Raiffeisenbank Wörgl
IBAN: AT64 3635 8000 0068 9315 / BIC: RZTIAT22358

Biobauernhof Schuster

Bauernhof in Hopfgarten im Brixental

Lindrainweg 58

A-6361 Hopfgarten im Brixental

E-Mail: schusterhof.rabl@gmx.net

Telefon: +43 660 4846480

<https://www.schusterhof-hopfgarten.at/>



Nathalie Rabl-Thaler

Die GASTGEBERFAMILIE

Für uns Schusters steht Gastfreundschaft und Herzlichkeit ganz oben. Jeder von uns trägt dazu bei, dass euer Urlaub unvergesslich wird. Wir haben immer ein offenes Ohr für alle Anliegen, geben gerne Tipps zu Wanderungen oder Ausflugsziele und mögen gerne einfach ein bisschen mit euch plaudern.