

# Bauernhof Hintenberg

Bauernhof in Itter



**92 %**

18 Bewertungen



Dörfli 32 · A-6305 Itter · [rosemarie.werlberger@live.at](mailto:rosemarie.werlberger@live.at) · +43 664 1537710  
Weitere Informationen unter <https://www.bauernhof-hintenberg.at/>



Ferienregion Hohe Salve  
6300 Wörgl, Innsbrucker Str. 1  
AUSTRIA

Telefon: +43 57507 7000  
Fax: +43 57507 7020  
[info@hohe-salve.com](mailto:info@hohe-salve.com)  
[www.hohe-salve.com](http://www.hohe-salve.com)

UID: ATU44549501  
Gerichtsstand: Bezirksgericht Kufstein  
Raiffeisenbank Wörgl  
IBAN: AT64 3635 8000 0068 9315 / BIC: RZTIAT22358

# Bauernhof Hintenberg

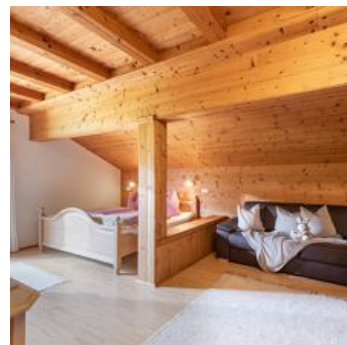
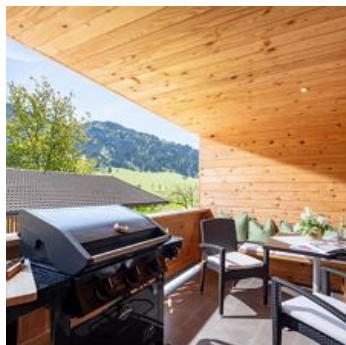
## Bauernhof in Itter

Unser Bauernhof liegt in absoluter Alleinlage umgeben von Wiesen am Waldrand in unmittelbarer Nähe zur SkiWelt Wilder Kaiser - Brixental. Bei uns genießen Sie einen wunderbaren Ausblick auf die Kitzbüheler Bergwelt. Wir halten auf unserem Hof Pferde und eine Katze. Morgens und abends können Sie den Rehen beim Grasens zusehen. Wenn Sie die Ruhe genießen möchten, sind Sie bei uns genau richtig.

Das Dorfzentrum erreichen Sie in einer Gehzeit von ca. 10 Minuten, wo sich eine Bäckerei und ein kleiner Supermarkt befindet. Diese Strecke können Sie auch am Rosenweg, einem Spaziergang am Waldrand, vorbei am Ritterspielplatz beschreiten. Der Ort Itter ist ein idealer Ausgangspunkt für Wander- und Radtouren.

Die Talstation der Salvista Gondelbahn ist mit dem Auto oder dem kostenfreien Skibus in wenigen Minuten erreichbar.





Wiesenlage · Ruhige Lage · Alleinlage · Am Wanderweg · Waldnähe

## Zimmer und Appartements

### Aktuelle Angebote

#### Kaminstüberl Hintenberg



Das Kaminstüberl mit 47 m<sup>2</sup> befindet sich im 2. Obergeschoss unseres Bauernhofes. Das Studio bietet Platz für bis zu 4 Personen - Wohn- und Schlafraum mit Doppelbett und einem Schlafsofa 170 cm breit. ...

ab  
**€ 80,00**

pro Appartement am 10.12.2025

**ZUM ANGEBOT**

1-2 Personen · 1 Schlafzimmer · 47 m<sup>2</sup>

#### Hintenberg Lodge



Unser Apartment die "Hintenberg Lodge" mit 60 m<sup>2</sup> Größe befindet sich im 2. Obergeschoss des Hofes. Es bietet Platz für bis 5 Personen und verfügt über ein getrenntes Schlafzimmer mit Doppelbett und ei...

ab  
**€ 125,00**

pro Appartement am 10.12.2025

**ZUM ANGEBOT**

1-5 Personen · 1 Schlafzimmer · 60 m<sup>2</sup>

## Konditionen

Inklusive: Strom, Wasser, Heizung, WIFI, Parkplatz

Exklusive: Ortstaxe, Endreinigung

Haustiere nur auf Anfrage € 8,-/Tag

## Bauernhof Hintenberg

Bauernhof in Itter

Dörf 32

A-6305 Itter

E-Mail: [rosemarie.werlberger@live.at](mailto:rosemarie.werlberger@live.at)

Telefon: +43 664 1537710

<https://www.bauernhof-hintenberg.at/>