

Appartement Stöplhof

Ferienwohnung / Appartement in Kirchbichl



Schöpfweg 2 · A-6322 Kirchbichl · stoepflhof@gmx.at · 0043 664 3504133



Ferienregion Hohe Salve
6300 Wörgl, Innsbrucker Str. 1
AUSTRIA

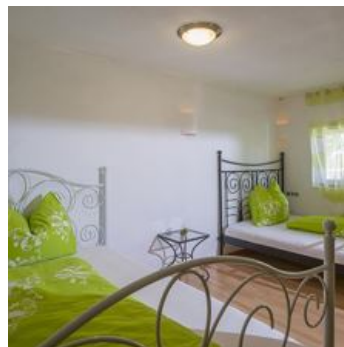
Telefon: +43 57507 7000
Fax: +43 57507 7020
info@hohe-salve.com
www.hohe-salve.com

UID: ATU44549501
Gerichtsstand: Bezirksgericht Kufstein
Raiffeisenbank Wörgl
IBAN: AT64 3635 8000 0068 9315 / BIC: RZTIAT22358

Appartement Stöplhof

Ferienwohnung / Appartement in Kirchbichl

Der Stöplhof befindet sich am Ortsrand von Kirchbichl in sehr ruhiger, erholsamer Gegend. Unser Appartement im Nebenhaus bietet Platz für 2-5 Personen. PKW-Parkplatz, kostenfreies WLAN vorhanden. Bäcker in unmittelbarer Nähe. Auf Wunsch bieten wir auch hofeigene Produkte an (Milchprodukte, Eier, etc.) Im Winter erreichen Sie die SkiWelt Wilder Kaiser-Brixental in nur ca. 5 Autominuten (Einstieg Bergbahnen Itter). Nutzen Sie den kostenlosen Skibus - die Bushaltestelle ist in wenigen Minuten zu Fuß erreichbar. Den nächst gelegenen Bahnhof in Bruckhäusl erreichen Sie in ca. 1 km. Im Sommer erwarten Sie unzählige Wander- und Radmöglichkeiten direkt ab dem Haus (Radweg in unmittelbarer Nähe). Wer das Landleben liebt, ist bei uns genau richtig! Wir freuen uns auf Sie! Ihre Familie Breitenlechner



Waldnähe · Am Wanderweg · Ortsrand · Ruhige Lage · Direkt am Radweg · Direkt an d. Ski-/ Wander-/ Bushaltestelle · Wiesenlage

Zimmer und Appartements

Aktuelle Angebote

Appartement/Fewo, Dusche, WC, 1 Schlafräum



Das Appartement befindet sich im Nebenhaus des Stöplhofes (1. Stock) und verfügt über ein Schlafzimmer mit 2 Doppelbetten (französische Betten), ein Wohnzimmer mit ausziehbarer Couch, eine Küchenzeil...

ab
€ 60,00

pro Appartement am 15.01.2021

ZUM ANGEBOT

1-4 Personen · 1 Schlafzimmer · 40 m²

Konditionen

Inklusive: Strom, Wasser, Heizung Exklusive: Kurtaxe (EUR 1,- pro Nacht), Endreinigung EUR 30,- Haustiere: nach Rücksprache gestattet

Appartement Stöplhof

Ferienwohnung / Appartement in Kirchbichl

Schöplweg 2
A-6322 Kirchbichl
E-Mail: stoepflhof@gmx.at
Telefon: 0043 664 3504133



Ferienregion Hohe Salve
6300 Wörgl, Innsbrucker Str. 1
AUSTRIA

Telefon: +43 57507 7000
Fax: +43 57507 7020
info@hohe-salve.com
www.hohe-salve.com

UID: ATU44549501
Gerichtsstand: Bezirksgericht Kufstein
Raiffeisenbank Wörgl
IBAN: AT64 3635 8000 0068 9315 / BIC: RZTIAT22358