

Appartement Bergblick | Familie Leitner

Ferienwohnung / Appartement in Kirchbichl



Ahornstr. 17 · A-6322 Kirchbichl · leitner.dubichl@aon.at · 0043 664 11 25 947
Weitere Informationen unter <http://www.bergblick-kirchbichl.tirol>



Ferienregion Hohe Salve
6300 Wörgl, Innsbrucker Str. 1
AUSTRIA

Telefon: +43 57507 7000
Fax: +43 57507 7020
info@hohe-salve.com
www.hohe-salve.com

UID: ATU44549501
Gerichtsstand: Bezirksgericht Kufstein
Raiffeisenbank Wörgl
IBAN: AT64 3635 8000 0068 9315 / BIC: RZTIAT22358

Appartement Bergblick | Familie Leitner

Ferienwohnung / Appartement in Kirchbichl

Sie erreichen uns von der Abfahrt Wörgl Ost in Richtung Angath/Mariastein in 5 Minuten. Das umgebaute Bauernhaus liegt etwas erhöht auf einem Abbruch am Ortsrand der Gemeinde Kirchbichl. Die Nord-West und Südseite des Hauses ist von Feldern umgeben, lediglich die östliche Ansicht grenzt an ein Nachbargrundstück. In diesem Bereich befindet sich auch ein PKW-Abstellplatz für Ihr Fahrzeug.

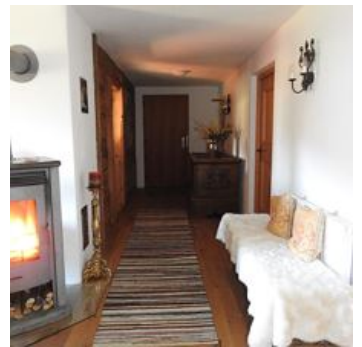
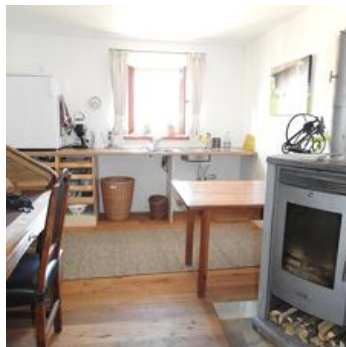
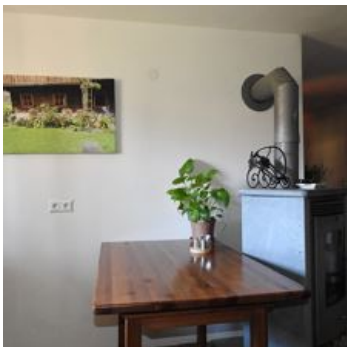
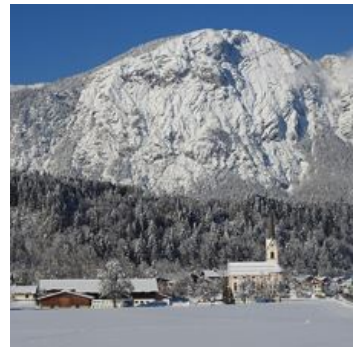
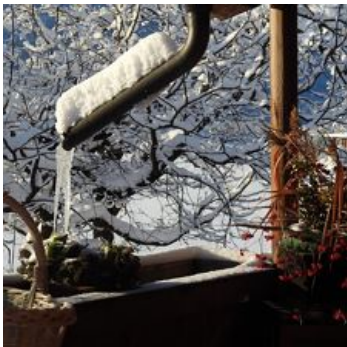
Im Parterre des Hauses befindet sich das Appartement Bergblick. Mit einem nach Westen ausgerichteten Eingang, einer Terrasse und einem Teilbereich des Gartens genießt man die Sonne bis zum Untergang. Der Blick auf die Berge ist frei und zu jeder Jahreszeit ein Genuss.

Wir sind eine qualifizierte Rad- und Bike Unterkunft

Um Ihren Urlaub so angenehm wie möglich zu machen, genießen Sie die Vorzüge einer qualifizierten Rad- & Bike-Unterkunft:

- Einstellraum für Räder (absperrbar und diebstahlversichert)
- Radständer vor dem Haus
- Gekennzeichneter Waschplatz
- Rad-/Bike-Infoecke mit folgenden Informationen:
 - Rad-/Bikekarte der Region
 - 3 Rad- oder Mountainbike-Tourenbeschreibungen mit Kartenausschnitt zur freien Entnahme
 - Liste mit Fahrradwerkstätten, -geschäften, -verleih + Öffnungszeiten/Adressen
 - Liste mit Bikeschulen/Bikeguides + Öffnungszeiten/Adressen
 - Fahrplan/Öffnungszeiten von öffentlichen Verkehrsmitteln/Seilbahnen mit Radtransport
 - Fach-Zeitschriften
 - Wetterinfos: Aktueller Wetterbericht mit 3-5 Tagesvorschau

...



Zentrale Lage · Ruhige Lage · Direkt am Radweg · Am Wanderweg · Ortsrand · Wiesenlage

Zimmer und Appartements

Aktuelle Angebote

Appartement Bergblick



1-2 Personen · 1 Schlafzimmer · 56 m²

Das Appartement Bergblick befindet sich im EG des Hauses und besteht aus einer Wohnstube aus Zirbenholz, einem Schlafzimmer, einem Bad und einer Diele. (Gesamtgröße 56m²). Das gesamte Appartement verf...

ab
€ 70,00

pro Appartement am 07.12.2021

ZUM ANGEBOT

Konditionen

Inklusive: Autoparkplatz

Check in: 15:00 Uhr

Check out: 10:00 Uhr

Appartement Bergblick | Familie Leitner

Ferienwohnung / Appartement in Kirchbichl

Ahornstr. 17

A-6322 Kirchbichl

E-Mail: leitner.dubichl@aon.at

Telefon: 0043 664 11 25 947

<http://www.bergblick-kirchbichl.tirol>



Ferienregion Hohe Salve
6300 Wörgl, Innsbrucker Str. 1
AUSTRIA

Telefon: +43 57507 7000
Fax: +43 57507 7020
info@hohe-salve.com
www.hohe-salve.com

UID: ATU44549501
Gerichtsstand: Bezirksgericht Kufstein
Raiffeisenbank Wörgl
IBAN: AT64 3635 8000 0068 9315 / BIC: RZTIAT22358