

Pension Hoferwirt

Pension in Brixen im Thale



Hof 10 · A-6364 Brixen im Thale · info@pension-hoferwirt.at · 0043 5334 6742

Weitere Informationen unter <http://www.pension-hoferwirt.at>

Pension Hoferwirt

Pension in Brixen im Thale

Unser Haus, wird als Familienbetrieb geführt und liegt direkt neben den Talstationen Gondelbahnen Hochbrixen und Choralpe. Wir bieten unseren Gästen Zimmer mit Dusche/WC, Fön, Radio, Kabel-TV, Lift, Gratis W-LAN . Frühstückbuffet.

Tischtennis, Dart, Aufenthaltsraum mit verschiedenen Spielen aller Art , Kinderspielzimmer, Waschmaschine und Trockner.

Entspannen Sie Sich im Winter, in unserer Sauna oder Dampfbad. Beheizter Ski- und Schuhraum .

Kurtaxe exkl.4 Appartements für je 4-6 Personen mit grosser Wohnküche (Geschirrspüler, Mikrowelle..), 2 Schlafzimmer mit je eigener DU/WC, Fön, Kabel-TV, Radio ,Gratis W-LAN, Balkon . Raum zum Wäsche waschen und trocknen. Check-in: ab 15:00 Uhr
Check-out: bis 9:30 Uhr



Direkt an d. Ski-/ Wander-/ Bushaltestelle · Direkt an der Skipiste · Dampfbad · Ruhe- / Relaxingraum · Sauna

Zimmer und Appartements

Aktuelle Angebote

Doppelzimmer mit Dusche, WC



Zimmer mit DU/WC, Fön, Radio, Kabel-TV, Personenlift im Haus Gratis W-LAN

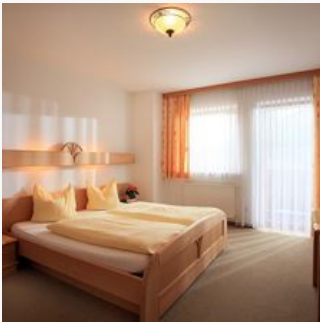
2 Personen · 1 Schlafzimmer

ab
€ 55,00

pro Person am 20.05.2022

ZUM ANGEBOT

Apartment/2 Schlafräume/Bad, WC



Die App. sind ausgestattet mit Wohnküche (E-Herd, Geschirrspüler, Mikrowelle) 2 Schlafzimmer mit je eigener DU/WC-TV, Radio, Balkon und noch ein extra WC Bettwäsche und Handtücher vorhanden eigener ...

4-6 Personen · 2 Schlafzimmer · 65 m²

ab
€ 200,00

pro Appartement am 20.05.2022

ZUM ANGEBOT

Einzelzimmer mit Dusche, WC

mit DU/WC, Fön, Radio, Kabel-TV Personenlift im Haus, Gratis W-LAN

1 Person · 1 Schlafzimmer

ab
€ 65,00

pro Person am 20.05.2022

ZUM ANGEBOT

Konditionen

Appartement Kurtaxe exclusive

Pension Hoferwirt

Pension in Brixen im Thale

Hof 10

A-6364 Brixen im Thale

E-Mail: info@pension-hoferwirt.at

Telefon: 0043 5334 6742

<http://www.pension-hoferwirt.at>