

Oberwindau Fuchsbauer

Bauernhof in Westendorf



Oberwindau 97 · A-6363 Westendorf · **+43 5334 20150**



Oberwindau Fuchsbauer

Bauernhof in Westendorf

Neuerbauter Bauernhof mit sehr schönem Ausblick in die Tiroler Bergwelt. Sonnig und ruhig in der Nähe zur Skiabfahrt gelegen, bietet es einen einfachen Einstieg in die SkiWelt Wilder Kaiser Brixental. Unser Haus ist auch idealer Ausgangspunkt für Wanderungen oder Mountainbike-Touren. Relaxen sie danach im gemütlichen Aufenthaltsraum mit Kochgelegenheit und Gästekühlschrank.

Anfragen nur telefonisch möglich!

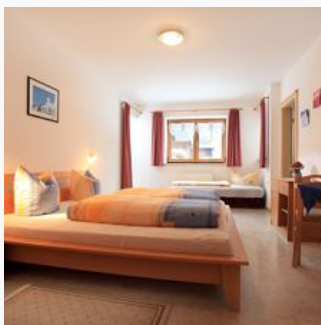


Ortsrand · Wiesenlage · Alleinlage · Waldnähe · Berglage · Am Wanderweg · Direkt am Radweg · Ruhige Lage

Zimmer und Appartements

Aktuelle Angebote

Vierbettzimmer mit Dusche



2-4 Personen · 1 Schlafzimmer

neue Zimmer im rustikalen Stil, im Tiefparterre mit freier Aussicht,
DU/WC am Gang.

ab
€ 35,00

pro Person am 25.01.2025

ZUM ANGBOT

Dreibettzimmer, Bad, WC, Balkon

ab
€ 35,00

pro Person am 25.01.2025

ZUM ANGEBOT

1-3 Personen · 1 Schlafzimmer

Konditionen

Inklusive: Haustiere

Oberwindau Fuchsbauer

Bauernhof in Westendorf

Oberwindau 97

A-6363 Westendorf

Telefon: +43 5334 20150