

Landhaus Kals

Ferienwohnung / Appartement in Kirchberg in Tirol

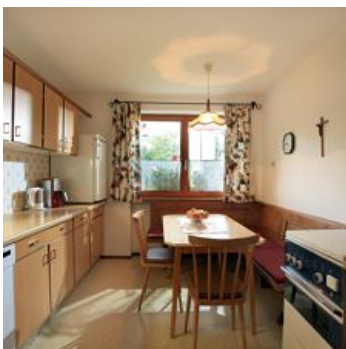


Einfangweg 9 · A-6365 Kirchberg in Tirol · landhaus.kals@gmx.at · 0043 650 8646577
Weitere Informationen unter <https://www.facebook.com/LandhausKals/>

Landhaus Kals

Ferienwohnung / Appartement in Kirchberg in Tirol

Unser familiengeführtes Landhaus verfügt über, liebevoll gepflegte Apartments und Zimmer: * Eine vollausgestattete 5-Zimmerwohnung 93m² für 6-7 Personen im 1. Stock, Ohne Verpflegung * Ein Studio mit Kochnische 25m² für 2-3 Personen im 1. Stock, Ohne Verpflegung * 2 Doppelzimmer Du/WC mit Frühstück Unser komfortabel eingerichtetes Haus bietet: Ruhige und sonnige Lage, herrlichen Garten, Spielwiese, gratis Parkplatz, Platz für Fahrräder oder Ski, Brötchenservice, W-Lan (im öffentlichen Bereich), Frühstücksraum (Küche kann von den Gästen auch genutzt werden) 2 Bushaltestellen sind zu Fuß leicht zu erreichen. Der Spazierweg an der Ache liegt in direkter Nähe zum Landhaus. Die Pengelstein 1 und Maierl Gondel sind genau so wie der Ortskern, in der Nähe. Preise exkl. Ortstaxe



Direkt am Radweg · Am Wanderweg · Ruhige Lage

Zimmer und Appartements

Aktuelle Angebote

Studio, DU/WC



Studio im 1.OG. 25m² mit 1 Schlafzimmer, Du/WC, Vorraum und Wohnraum mit Kochnische. Komfortabel eingerichtetes helles Studio. Brötchenservice möglich.

ab
€ 70,00

pro Appartement am 07.08.2024

ZUM ANGEBOT

2-3 Personen · 1 Schlafzimmer · 25 m²

Doppelzimmer mit Dusche, Badewa



Geräumiges Doppelzimmer mit DU oder Bad/WC und SAT-TV. Teilweise mit Balkon. W-Lan in den öffentlichen Bereichen gratis.Zustellbett oder Gitterbett teilweise möglich.Kochgelegenheit, Geräte und Kühl...

ab
€ 33,00

pro Person am 07.08.2024

ZUM ANGEBOT

2-3 Personen · 1 Schlafzimmer · 16 m²

Apartment/3 Schlafräume/Dusche, WC



5-Zimmerwohnung 93m² mit 3 Schlafzimmern (jedes mit einem Waschbecken), Vorräum, Wohnraum, vollausgestattete Küche, DU/WC und extra WC. Komfortabel eingerichtetes helles Appartement. Brötchenservice m...

ab
€ 155,00

pro Appartement am 07.08.2024

ZUM ANGEBOT

4-6 Personen · 3 Schlafzimmer · 93 m²

Konditionen

Keine Storno Gebühren. Nur Barzahlung möglich. Bei ausdrücklichem Wunsch auch Anzahlung möglich, aber nicht erforderlich.

Landhaus Kals

Ferienwohnung / Appartement in Kirchberg in Tirol

Einfangweg 9

A-6365 Kirchberg in Tirol

E-Mail: landhaus.kals@gmx.at

Telefon: 0043 650 8646577

<https://www.facebook.com/LandhausKals/>