

# Landhaus Angelika

Pension in Westendorf



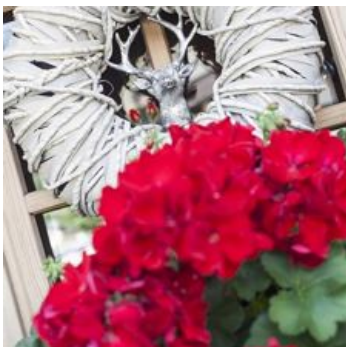
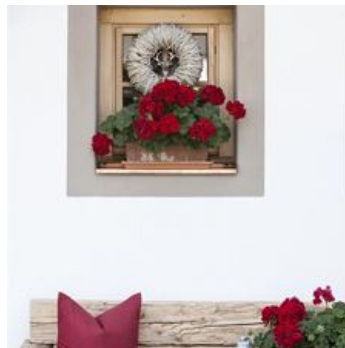
Bichlinger Straße 2 · A-6363 Westendorf · [landhaus-angelika@manzl.com](mailto:landhaus-angelika@manzl.com) · 0043 5334 2470  
Weitere Informationen unter <http://www.manzl.com/landhaus-angelika/>



# Landhaus Angelika

## Pension in Westendorf

Unser Landhaus liegt in ruhiger, sonniger Lage und in unmittelbarer Nähe zum Zentrum von Westendorf, umgeben von der herrlichen Bergwelt der Kitzbüheler Alpen. Sämtliche Freizeiteinrichtungen (Einstieg ins Skigebiet SkiWelt Wilder Kaiser - Brixental, Langlaufloipen, Skischulen, Sportgeschäfte, E-Bike-Verleih, Rad- & Wanderwege, Bergbahn, Tennis, Golf usw.) sind nur wenige Meter entfernt. Erleben Sie die freundliche & offene Atmosphäre des Hauses. In den liebevoll, komfortabel & gemütlich eingerichteten Zimmern & Apartments fühlen Sie sich auf Anhieb wohl. Kostenloser WLAN-Zugang für unsere Gäste.



Direkt an d. Ski-/ Wander-/ Bushaltestelle · Direkt am Radweg · Direkt an der Skipiste · Ruhige Lage · Direkt an der Loipe · Wiesenlage · Am Wanderweg · Zentrale Lage

## Zimmer und Appartements

### Aktuelle Angebote

#### Dreibettzimmer mit Dusche oder Bad, WC



2-3 Personen · 1 Schlafzimmer

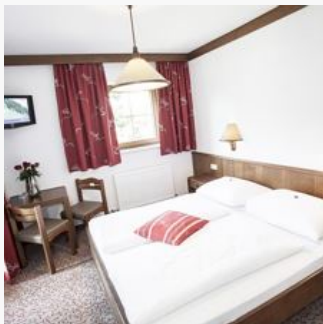
Doppelbett, Sitzecke mit integrierter Schlafcouch, teilweise Schreibtisch, Dusche oder Badewanne und WC, Haarfön, Kabel-TV, Safe, Balkon (inkl. Möblierung), freier Blick auf die Hohe Salve bzw. auf d...

ab  
**€ 42,00**

pro Person am 22.07.2024

**ZUM ANGEBOT**

#### Doppelzimmer mit Dusche oder Bad, WC



1-2 Personen · 1 Schlafzimmer

Doppelbett, Sitzecke, Dusche oder Badewanne und WC, Haarfön, Kabel-TV, Safe, Balkon (inkl. Möblierung), freier Blick auf die Hohe Salve bzw. auf die Choralpe.

ab  
**€ 42,00**

pro Person am 22.07.2024

**ZUM ANGEBOT**

## Appartement Deluxe/1 Schlafraum/Dusche, WC



NEU, sehr luxuriös eingerichtet, Wohnraum mit voll ausgestatteter Küche (Geschirrspüler, Backofen, 4 Cerankochfelder) u. separater Schlafraum mit Doppelbett, Dusche und WC, Haarfön, Kabel-TV, Balkon (...)

ab  
**€ 90,00**

pro Appartement am 22.07.2024

**ZUM ANGBOT**

1-3 Personen · 1 Schlafzimmer · 40 m<sup>2</sup>

## Appartement/1 Schlafraum/Bad, WC



Großer Wohnraum mit Doppelschlafcouch und Kochnische, separater Schlafraum mit Doppelbett, Badewanne und WC, Haarfön, Kabel-TV, Safe, Balkon (inkl. Möblierung), freier Blick auf die Hohe Salve.

ab  
**€ 80,00**

pro Appartement am 22.07.2024

**ZUM ANGBOT**

1-2 Personen · 1 Schlafzimmer · 40 m<sup>2</sup>

## Appartement/Wohn-Schlafraum/Bad, WC



Gemeinsamer Wohn- und Schlafraum mit Doppelbett und Sitzcke mit integrierter Schlafcouch, Kochnische im Vorraum, Badewanne und WC, Haarfön, Kabel-TV, Safe, Balkon (inkl. Möblierung), freier Blick au...

ab  
**€ 60,00**

pro Appartement am 22.07.2024

**ZUM ANGBOT**

1-3 Personen · 1 Schlafzimmer · 30 m<sup>2</sup>

## Konditionen

Gratis Parkplätze direkt beim Haus.

Gerne können die Appartements inkl. reichhaltigem Frühstücksbuffet gebucht werden.

Im Winter steht Ihnen ein abgeschlossener Skiraum mit beheiztem Skischuhtrockner zur Verfügung.

## Landhaus Angelika

Pension in Westendorf

Bichlinger Straße 2

A-6363 Westendorf

E-Mail: [landhaus-angelika@manzl.com](mailto:landhaus-angelika@manzl.com)

Telefon: 0043 5334 2470

<http://www.manzl.com/landhaus-angelika/>