

HUBERTUS LOGIS Appartements ****

Ferienwohnung / Appartement in Brixen im Thale



Brixenbach 1 · A-6364 Brixen im Thale · logis@hubertus-brixen.at · 0043 5334 83420

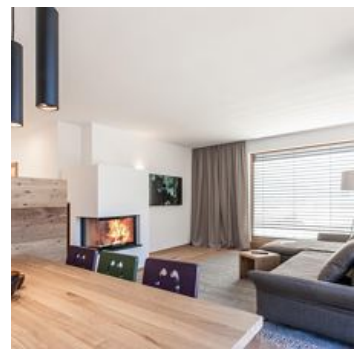
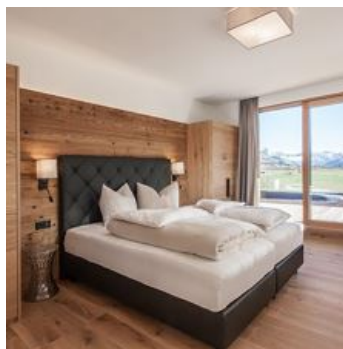
Weitere Informationen unter <http://www.hubertus-brixen.at>

HUBERTUS LOGIS Appartements ****

Ferienwohnung / Appartement in Brixen im Thale

Unser familiengeführtes Appartementhaus macht schon auf den ersten Blick eine gute Figur. Ökologischer Holzbau, moderne Architektur, beste Materialien, zentral gelegen und ein Ausblick zum Hinknien. In einer Region, die Winterparadies und Sommer-Eldorado ist, lässt es sich nicht besser Urlaub machen. Mitten im Paradies ganz für sich sein. In sieben top-ausgestatteten Appartements und zwei Penthäusern mit großer begrünter Dachterrasse. Darüber hinaus und inklusive: Garage, Lift, überdachte Zufahrt sowie eine praktische Sportbox. Denn der Urlaub beginnt spätestens mit dem Ankommen und dem guten Gefühl, Platz zu haben – für alles.

Genügend Platz haben Sie auch in den geräumigen Appartements, die mit Sauna, Waschmaschine, Trockner, gemütlichen Esstischen und großzügigen Terrassen ausgestattet sind. Außerdem inklusive ist Wifi sowie das SKY-Komplettpaket. Luxuriös, authentisch und geräumig wohnen, mit großen Glasfronten und freiem Blick auf das wunderschöne Panorama des Brixentales!



Direkt an der Loipe · Zentrale Lage · Direkt am Radweg · Waldnähe · Direkt an d. Ski-/ Wander-/ Bushaltestelle · Ortsrand · Am Wanderweg · Sauna

Zimmer und Appartements

Aktuelle Angebote

Appartement Gaisberg



2 Personen · 1 Schlafzimmer · 63 m²

Heimisches Holz und Stoffe aus der Region wurden liebevoll zu einem luxuriösen und ansprechenden Ambiente vereint. Urlaub mit der ganzen Familie und genügend Platz für bis zu 4 Personen.
Ausstattung:...

ab
€ 118,00

pro Appartement am 17.06.2021

ZUM ANGEBOT

Appartement Sonnberg



2 Personen · 1 Schlafzimmer · 60 m²

Heimisches Holz und Stoffe aus der Region wurden liebevoll zu einem luxuriösen und ansprechenden Ambiente vereint. Urlaub mit der ganzen Familie und genügend Platz für bis zu 4 Personen.
Ausstattung:...

ab
€ 127,00

pro Appartement am 17.06.2021

ZUM ANGEBOT

Appartement Choralm Typ A



2 Personen · 1 Schlafzimmer · 65 m²

Heimisches Holz und Stoffe aus der Region wurden liebevoll zu einem luxuriösen und ansprechenden Ambiente vereint. Urlaub mit der ganzen Familie und genügend Platz für bis zu 4 Personen.
Ausstattung:...

ab
€ 145,00

pro Appartement am 17.06.2021

[ZUM ANGEBOT](#)

Appartement Choralm Typ B



2 Personen · 1 Schlafzimmer · 65 m²

Heimisches Holz und Stoffe aus der Region wurden liebevoll zu einem luxuriösen und ansprechenden Ambiente vereint. Urlaub mit der ganzen Familie und genügend Platz für bis zu 4 Personen.
Ausstattung:...

ab
€ 145,00

pro Appartement am 17.06.2021

[ZUM ANGEBOT](#)

Appartement Brixenbach



2-4 Personen · 2 Schlafzimmer · 85 m²

Heimisches Holz und Stoffe aus der Region wurden liebevoll zu einem luxuriösen und ansprechenden Ambiente vereint. Urlaub mit der ganzen Familie und genügend Platz für bis zu 6 Personen.
Ausstattung:...

ab
€ 199,00

pro Appartement am 17.06.2021

[ZUM ANGEBOT](#)

Appartement Kitzbüheler Horn Typ A



Heimisches Holz und Stoffe aus der Region wurden liebevoll zu einem luxuriösen und ansprechenden Ambiente vereint. Urlaub mit der ganzen Familie und genügend Platz für bis zu 8 Personen.
Ausstattung:...

2-6 Personen · 3 Schlafzimmer · 115 m²

ab
€ 243,00

pro Appartement am 17.06.2021

[ZUM ANGEBOT](#)

Appartement Kitzbüheler Horn Typ B



Heimisches Holz und Stoffe aus der Region wurden liebevoll zu einem luxuriösen und ansprechenden Ambiente vereint. Urlaub mit der ganzen Familie und genügend Platz für bis zu 8 Personen.
Ausstattung:...

2-6 Personen · 3 Schlafzimmer · 115 m²

ab
€ 243,00

pro Appartement am 17.06.2021

[ZUM ANGEBOT](#)

Penthouse Hohe Salve



Lebendiges Holz, wohlige Wärme vom knisternden Feuer und frisch duftende Bettwäsche. Im Appartement Hohe Salve können Sie sich mit Ihrer Familie wie zuhause fühlen - für bis zu 7 Personen. Luxuriös, a...

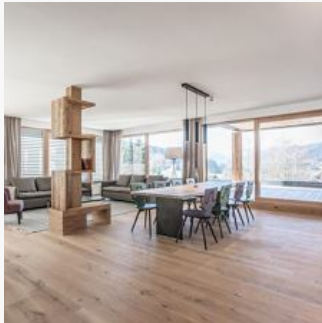
2-5 Personen · 2 Schlafzimmer · 90 m²

ab
€ 341,00

pro Appartement am 17.06.2021

[ZUM ANGEBOT](#)

Penthouse Hahnenkamm



2-6 Personen · 3 Schlafzimmer · 160 m²

Lebendiges Holz, wohlige Wärme vom knisternden Feuer und frisch duftende Bettwäsche. Im Appartement Hahnenkamm können Sie sich mit Ihrer Familie wie zuhause fühlen - für bis zu 8 Personen. Luxuriös, a...

ab
€ 318,00

pro Appartement am 17.06.2021

ZUM ANGEBOT

Konditionen

Ökologischer Holzbau, moderne Architektur, beste Materialien, zentral gelegen und ein Ausblick zum Hinknien. Mitten im Paradies ganz für sich sein. In 7 Appartements und 2 Penthäusern mit großer Dachterrasse inklusive Garage, Lift, Sportbox & Wlan.

HUBERTUS LOGIS Appartements

Ferienwohnung / Appartement in Brixen im Thale

Brixenbach 1

A-6364 Brixen im Thale

E-Mail: logis@hubertus-brixen.at

Telefon: 0043 5334 83420

<http://www.hubertus-brixen.at>



SIE LIEBEN DIESE 4 DINGE?

Zu uns kommen Gäste, die 4 besondere Dinge schätzen: Ein gediegenes Hotel bzw. ein traumhaftes Apartmenthaus, eine optimale Lage, eine exklusive Größe und einen persönlichen Service, der einem das Beste der Region ans Herz legt. Kurz gesagt: Just Perfect! Urlaub, wie wir ihn selber gerne machen: mit viel Sinn fürs Echte, regionale Qualität mit Tiefgang und Gastgeber, die wissen, was einen Urlaub das Sahnehäubchen aufsetzt. Vielleicht gehören Sie ja zu dieser speziellen Gattung von Gästen, dann... Herzlich Willkommen Ihre Familie Strobl