

Hotel Sonne ****

Hotel in Kirchberg in Tirol



88 %

532 Bewertungen

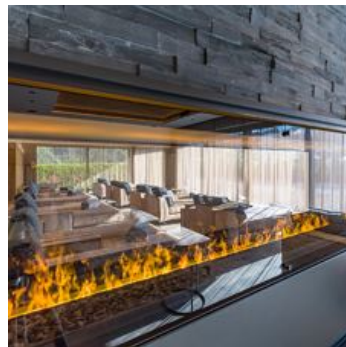


Seestraße 15 · A-6365 Kirchberg in Tirol · info@hotelsonne.com · 0043 5357 2402 0
Weitere Informationen unter www.hotelsonne.com

Hotel Sonne ****

Hotel in Kirchberg in Tirol

Das Hotel Sonne 4 Sterne Superior im Zentrum Kirchbergs, im Herzen der Kitzbüheler Alpen. Die 126 Zimmer sind mit Badezimmer (Dusche/Badewanne/WC), Minibar, Kapselmaschine von Nespresso, Zimmersafe, Sitzecke, W-Lan und teilweise Balkon ausgestattet. Feines Essen und gute Getränke zählen im Hotel Sonne schon lange zum breiten Angebot. Die Küche versteht es den Gast mit seinen „Schmankerln“ rundum zu verwöhnen. Der PURE | ALPIN | SPA verfügt auf 2 Etagen über einen Innenpool (7 x 17 m), finnische Panorama- und Textil Sauna, Sole- und Aromadampfbad, Bio-Zirbensauna, Infrarotkabinen, Schneedusche, Eisbrunnen und Eisregengang, Fitnessraum, Ruheraum sowie Plauderstube inkl. Effektfeuer und einer Massageabteilung. Weiters verfügt das Hotel Sonne 4 Sterne Superior über eine Rezeption mit Hotelbar, Tagungsräume, Gartenterrasse, Liegewiese sowie ausreichend Parkplätze. Ihr Urlaub in den Bergen wird einzigartig, wir freuen uns auf Sie.



Ruhige Lage · Am Wanderweg · Waldnähe · Berglage · Direkt am Radweg · Zentrale Lage · Ruhe- / Relaxingraum · Massage · Biosauna · Dampfbad · Sauna · Dampf-Aroma-Sauna · Infrarotkabine

Zimmer und Appartements

Aktuelle Angebote

Einzelzimmer Brixental



1 Person · 1 Schlafzimmer · 21 m²

Unsere Einzelzimmer BRIXENTAL sind ca. 21 m² und sind mit Doppelbett, Couch, Teppichboden, Badezimmer mit Dusche oder Badewanne und WC, Balkon ausgestattet. Diese Kategorie bietet eingeschränkten Blic...

ab
€ 131,50

pro Person am 04.10.2022

ZUM ANGEBOT

Einzelzimmer Brixental - Halbpension



1 Person · 1 Schlafzimmer · 21 m²

Unsere Einzelzimmer BRIXENTAL sind ca. 21 m² und sind mit Doppelbett, Couch, Teppichboden, Badezimmer mit Dusche oder Badewanne und WC, Balkon ausgestattet. Diese Kategorie bietet eingeschränkten Blic...

ab
€ 137,50

pro Person am 04.10.2022

ZUM ANGEBOT

Doppelzimmer Kirchberg



Unsere Doppelzimmer Kirchberg bieten ca. 30 m², kombinierter Wohn- und Schlafbereich, Doppelbett sowie eine Sitzcke mit Schlafsofa.

ab
€ 101,75

pro Person am 04.10.2022

ZUM ANGEBOT

2 Personen · 1 Schlafzimmer · 30 m²

Doppelzimmer Kirchberg - Halbpension



Unsere Doppelzimmer Kirchberg bieten ca. 30 m², kombinierter Wohn- und Schlafbereich, Doppelbett sowie eine Sitzcke mit Schlafsofa.

ab
€ 107,75

pro Person am 04.10.2022

ZUM ANGEBOT

2 Personen · 1 Schlafzimmer · 30 m²

Doppelzimmer Rettenstein



Unsere Doppelzimmer Rettenstein bieten ca. 32 m², Boxspringbett, Sitzcke mit Schlafsofa, Teppichboden, helles Badezimmer mit Badewanne oder Dusche, separates WC, Südbalkon, Blick auf die Berge, Zimme...

ab
€ 113,75

pro Person am 04.10.2022

ZUM ANGEBOT

2 Personen · 1 Schlafzimmer · 32 m²

Doppelzimmer Rettenstein - Halbpension



Unsere Doppelzimmer Rettenstein bieten ca. 32 m², Boxspringbett, Sitzecke mit Schlafsofa, Teppichboden, helles Badezimmer mit Badewanne oder Dusche, separates WC, Südbalkon, Blick auf die Berge, Zimme...

ab
€ 119,75

pro Person am 04.10.2022

ZUM ANGEBOT

2 Personen · 1 Schlafzimmer · 32 m²

Doppelzimmer Hahnenkamm



Unsere Dreibettzimmer sind ca. 30 m² und alle Zimmer dieser Kategorie sind mit Bad oder Dusche/WC, SAT-TV, teilweise Radio, gemütliche Sitzecke, Minibar, Safes, Fön, Safe, Telefon, Balkon oder Terrass...

ab
€ 107,50

pro Person am 04.10.2022

ZUM ANGEBOT

2 Personen · 1 Schlafzimmer · 25 m²

Doppelzimmer Hahnenkamm - Halbpension



Unsere Dreibettzimmer sind ca. 30 m² und alle Zimmer dieser Kategorie sind mit Bad oder Dusche/WC, SAT-TV, teilweise Radio, gemütliche Sitzecke, Minibar, Safes, Fön, Safe, Telefon, Balkon oder Terrass...

ab
€ 113,50

pro Person am 04.10.2022

ZUM ANGEBOT

2 Personen · 1 Schlafzimmer · 25 m²

Doppelzimmer Hahnenkamm Einzelnutzung Halbpension



1 Person · 1 Schlafzimmer · 25 m²

Unsere Dreibettzimmer sind ca. 30 m² und alle Zimmer dieser Kategorie sind mit Bad oder Dusche/WC, SAT-TV, teilweise Radio, gemütliche Sitzecke, Minibar, Safes, Fön, Safe, Telefon, Balkon oder Terrass...

ab
€ 170,00

pro Person am 04.10.2022

ZUM ANGEBOT

Doppelzimmer Superior



2 Personen · 1 Schlafzimmer · 32 m²

Unsere Superior DZ bieten ca. 32 m², modern alpines Design, Boxspringbett (trennbar), Sitzeckemit Schlafsofa, Teppichboden, helles Badezimmer mit Regendusche, WC, Balkon, Blick auf die Bergwelt, Zimme...

ab
€ 125,75

pro Person am 04.10.2022

ZUM ANGEBOT

Doppelzimmer Superior - Halbpension



2 Personen · 1 Schlafzimmer · 32 m²

Unsere Superior DZ bieten ca. 32 m², modern alpines Design, Boxspringbett (trennbar), Sitzeckemit Schlafsofa, Teppichboden, helles Badezimmer mit Regendusche, WC, Balkon, Blick auf die Bergwelt, Zimme...

ab
€ 131,75

pro Person am 04.10.2022

ZUM ANGEBOT

Junior Suite, Dusche, WC, 1 Schlafraum



Die Junior Suiten bieten auf ca. 32 m² einen kombinierten und modern ausgestatteten Wohn- und Schlafbereich für 2 Erwachsene und sind mit Boxspringbett, Sitzecke mit Schlafsofa, Teppichboden, Badezimm...

ab
€ 131,50

pro Person am 04.10.2022

ZUM ANGEBOT

2 Personen · 1 Schlafzimmer · 32 m²

Junior Suite - Halbpension



Die Junior Suiten bieten auf ca. 32 m² einen kombinierten und modern ausgestatteten Wohn- und Schlafbereich für 2 Erwachsene und sind mit Boxspringbett, Sitzecke mit Schlafsofa, Teppichboden, Badezimm...

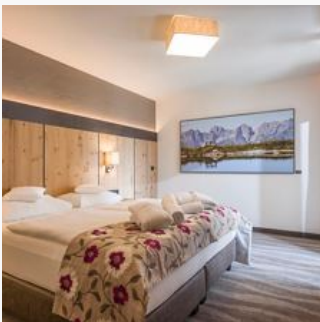
ab
€ 137,50

pro Person am 04.10.2022

ZUM ANGEBOT

2 Personen · 1 Schlafzimmer · 32 m²

Suite, Dusche und Badewanne, 1 Schlafraum



Die Suiten bieten auf 40 m² Platz für bis zu 2 Erwachsene und sind mit getrenntem Wohn- und Schlafbereich, Doppelbett oder Boxspringbett, Schlafsofa, Teppichboden, Badezimmer mit Dusche oder Badewanne...

ab
€ 137,75

pro Person am 04.10.2022

ZUM ANGEBOT

2 Personen · 1 Schlafzimmer · 40 m²

Suite - Halbpension



2 Personen · 1 Schlafzimmer · 40 m²

Die Suiten bieten auf 40 m² Platz für bis zu 2 Erwachsene und sind mit getrenntem Wohn- und Schlafbereich, Doppelbett oder Boxspringbett, Schlafsofa, Teppichboden, Badezimmer mit Dusche oder Badewanne...

ab
€ 143,75

pro Person am 04.10.2022

[ZUM ANGEBOT](#)

Familien-suite



2 Personen · 1 Schlafzimmer · 42 m²

Die Familien-suite ist eine Maisonette Einheit auf ca. 42m² und buchbar für bis zu 4 Personen. Ein kombinierter Wohn und Schlafbereich, Doppelbett, Teppichboden, Badezimmer mit Badewanne oder Dusche, G...

ab
€ 131,50

pro Person am 04.10.2022

[ZUM ANGEBOT](#)

Familien-suite - Halbpension



2 Personen · 1 Schlafzimmer · 42 m²

Die Familien-suite ist eine Maisonette Einheit auf ca. 42m² und buchbar für bis zu 4 Personen. Ein kombinierter Wohn und Schlafbereich, Doppelbett, Teppichboden, Badezimmer mit Badewanne oder Dusche, G...

ab
€ 137,50

pro Person am 04.10.2022

[ZUM ANGEBOT](#)

Familienzimmer Kirchberg



Unsere Familienzimmer Kirchberg, buchbar für bis zu 4 Personen, bieten ca. 30 m², kombinierter Wohn- und Schlafbereich, Doppelbett sowie eine Sitzecke mit Schlafsofa.

ab
€ 101,75

pro Person am 04.10.2022

[ZUM ANGEBOT](#)

2 Personen · 1 Schlafzimmer · 30 m²

Familienzimmer - Halbpension



Unsere Familienzimmer Kirchberg, buchbar für bis zu 4 Personen, bieten ca. 30 m², kombinierter Wohn- und Schlafbereich, Doppelbett sowie eine Sitzecke mit Schlafsofa.

ab
€ 107,75

pro Person am 04.10.2022

[ZUM ANGEBOT](#)

2 Personen · 1 Schlafzimmer · 30 m²

Konditionen

Sommer: Bis 14 Tage v. Anreise kostenfrei, dann 70% Gebühr

Winter: Bis 30 Tage v. Anreise kostenfrei (Weihnachten, Silvester, Hahnenkamm) bis 14 Tage v. Anreise kostenfrei (restliche Saison von Dezember-April; nach Ablauf der Stornofrist 100% Gebühr)

Hotel Sonne

Hotel in Kirchberg in Tirol

Seestraße 15

A-6365 Kirchberg in Tirol

E-Mail: info@hotelsonne.com

Telefon: 0043 5357 2402 0

www.hotelsonne.com