

## Hotel Loipenstub'n \*\*\*\*

Hotel in Brixen im Thale



Feuringweg 36 · A-6364 Brixen im Thale · [hotel@loipenstubn.at](mailto:hotel@loipenstubn.at) · 0043 5334 8381

Weitere Informationen unter <http://www.loipenstubn.com>

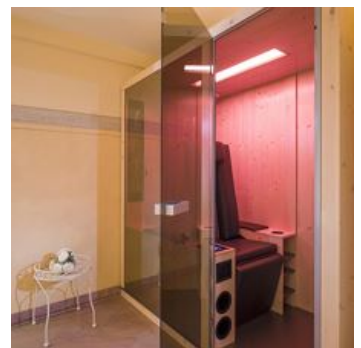
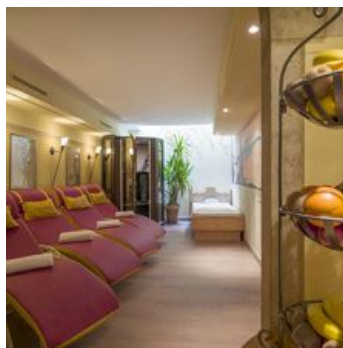
# Hotel Loipenstub'n \*\*\*\*

## Hotel in Brixen im Thale

Herzlich Willkommen in der Loipenstub'n!

Ihr Tiroler Hotel in den Kitzbüheler Alpen...Ankommen im Hotel Loipenstub'n - das heißt entspannen, erholen und relaxen. Wir sind ein kleines, familiengeführtes Hotel und legen ganz besonders viel Wert darauf, dass Sie sich bei uns wohlfühlen. Ob auf unserer Sonnenterrasse, im Wellnessbereich oder an unserer hoteleigenen Bar. Dazu ein Portion Tiroler Bergluft und herzliche Gastfreundschaft, schon kann Ihr Urlaub beginnen.

Wir freuen uns auf Sie, Ihre Familie Beihammer und das Loipenstub'n Team!





Direkt am Radweg · Direkt an d. Ski-/ Wander-/ Bushaltestelle · Wiesenlage · Direkt an der Loipe · Ortsrand · Ruhige Lage · Waldnähe · Am Wanderweg · Ruhe- / Relaxingraum · Dampfbad · Infrarotkabine · Sauna · Dampf-Aroma-Sauna · Solarium

## Zimmer und Appartements

### Aktuelle Angebote

#### Doppelzimmer Standard mit Dusche, WC



ca. 25 m<sup>2</sup>, mit großzügigen Doppelbett (180 x 200 cm), Badezimmer mit Dusche und WC, Telefon, SAT-TV, Safe, WLAN-Internetzugang, Föhn, Sitzecke und teilweise mit Balkon.

1-2 Personen · 1 Schlafzimmer · 25 m<sup>2</sup>

#### Doppelzimmer Standard mit Halbpension



ca. 25 m<sup>2</sup>, mit großzügigen Doppelbett (180 x 200 cm), Badezimmer mit Dusche und WC, Telefon, SAT-TV, Safe, WLAN-Internetzugang, Föhn, Sitzecke und teilweise mit Balkon.

1-2 Personen · 1 Schlafzimmer · 25 m<sup>2</sup>

## DZ Standard mit Frühstück, Kurzaufenthalt



ca. 25 m<sup>2</sup>, mit großzügigen Doppelbett (180 x 200 cm), Badezimmer mit Dusche und WC, Telefon, SAT-TV, Safe, WLAN-Internetzugang, Föhn, Sitzecke und teilweise mit Balkon.

1-2 Personen · 1 Schlafzimmer · 25 m<sup>2</sup>

## Doppelzimmer Komfort mit Dusche, WC



ca. 29 m<sup>2</sup>, mit gemütlichen Doppelbett (180 x 200 cm), Sofabett, Badezimmer mit Dusche und WC, Telefon, SAT-TV, Safe, WLAN-Internetzugang, Föhn, Sitzecke und Balkon.

2 Personen · 1 Schlafzimmer · 29 m<sup>2</sup>

## Doppelzimmer Komfort mit Halbpension



ca. 29 m<sup>2</sup>, mit gemütlichen Doppelbett (180 x 200 cm), Sofabett, Badezimmer mit Dusche und WC, Telefon, SAT-TV, Safe, WLAN-Internetzugang, Föhn, Sitzecke und Balkon.

2 Personen · 1 Schlafzimmer · 29 m<sup>2</sup>

## DZ Komfort mit Frühstück, Kurzaufenthalt



ca. 29 m<sup>2</sup>, mit gemütlichen Doppelbett (180 x 200 cm), Sofabett, Badezimmer mit Dusche und WC, Telefon, SAT-TV, Safe, WLAN-Internetzugang, Föhn, Sitzecke und Balkon.

2 Personen · 1 Schlafzimmer · 29 m<sup>2</sup>

## Familienzimmer Komfort mit Dusche, WC



ca. 40 m<sup>2</sup> - Doppelbett (180 x 200 cm) und Etagenbett, Badezimmer mit Dusche und WC, Telefon, SAT-TV, Safe, WLAN-Internetzugang, Föhn

2 Personen · 1 Schlafzimmer · 40 m<sup>2</sup>

## Familienzimmer mit Halbpension



ca. 40 m<sup>2</sup> - Doppelbett (180 x 200 cm) und Etagenbett, Badezimmer mit Dusche und WC, Telefon, SAT-TV, Safe, WLAN-Internetzugang, Föhn

2 Personen · 1 Schlafzimmer · 40 m<sup>2</sup>

## Familienzimmer mit Frühstück, Kurzaufenthalt



ca. 40 m<sup>2</sup> - Doppelbett (180 x 200 cm) und Etagenbett, Badezimmer mit Dusche und WC, Telefon, SAT-TV, Safe, WLAN-Internetzugang, Föhn

2 Personen · 1 Schlafzimmer · 40 m<sup>2</sup>

## Juniorsuite mit Dusche, WC



ca. 39 m<sup>2</sup>, mit gemütlichen Doppelbett (180 x 200 cm), Etagenbett, Badezimmer mit Badewanne, WC separat, Telefon, SAT-TV, Safe, WLAN-Internetzugang, Föhn.

2 Personen · 1 Schlafzimmer · 39 m<sup>2</sup>

## Junior Suite, Dusche, WC, Halbpension



ca. 39 m<sup>2</sup>, mit gemütlichen Doppelbett (180 x 200 cm), Etagenbett, Badezimmer mit Badewanne, WC separat, Telefon, SAT-TV, Safe, WLAN-Internetzugang, Föhn.

2 Personen · 1 Schlafzimmer · 39 m<sup>2</sup>

## Junior Suite mit Frühstück, Kurzaufenthalt



ca. 39 m<sup>2</sup>, mit gemütlichen Doppelbett (180 x 200 cm), Etagenbett, Badezimmer mit Badewanne, WC separat, Telefon, SAT-TV, Safe, WLAN-Internetzugang, Föhn.

2 Personen · 1 Schlafzimmer · 39 m<sup>2</sup>

## Suite mit Bad, WC



ca. 52 m<sup>2</sup>, 2 x Doppelbett (180 x 200 cm), Badezimmer mit Badewanne, WC separat, Telefon, SAT-TV, Safe, WLAN-Internetzugang, Föhn.

2 Personen · 1 Schlafzimmer · 52 m<sup>2</sup>

## Suite, Bad, WC, Halbpension



ca. 52 m<sup>2</sup>, 2 x Doppelbett (180 x 200 cm), Badezimmer mit Badewanne, WC separat, Telefon, SAT-TV, Safe, WLAN-Internetzugang, Föhn.

2 Personen · 1 Schlafzimmer · 52 m<sup>2</sup>

## Suite mit Frühstück, Kurzaufenthalt



ca. 52 m<sup>2</sup>, 2 x Doppelbett (180 x 200 cm), Badezimmer mit Badewanne, WC separat, Telefon, SAT-TV, Safe, WLAN-Internetzugang, Föhn.

2 Personen · 1 Schlafzimmer · 52 m<sup>2</sup>

## Hotel Loipenstub'n

Hotel in Brixen im Thale

Feuringweg 36

A-6364 Brixen im Thale

E-Mail: [hotel@loipenstubn.at](mailto:hotel@loipenstubn.at)

Telefon: 0043 5334 8381

<http://www.loipenstubn.com>