

Haus am Zieplhang

Ferienwohnung / Appartement in Westendorf

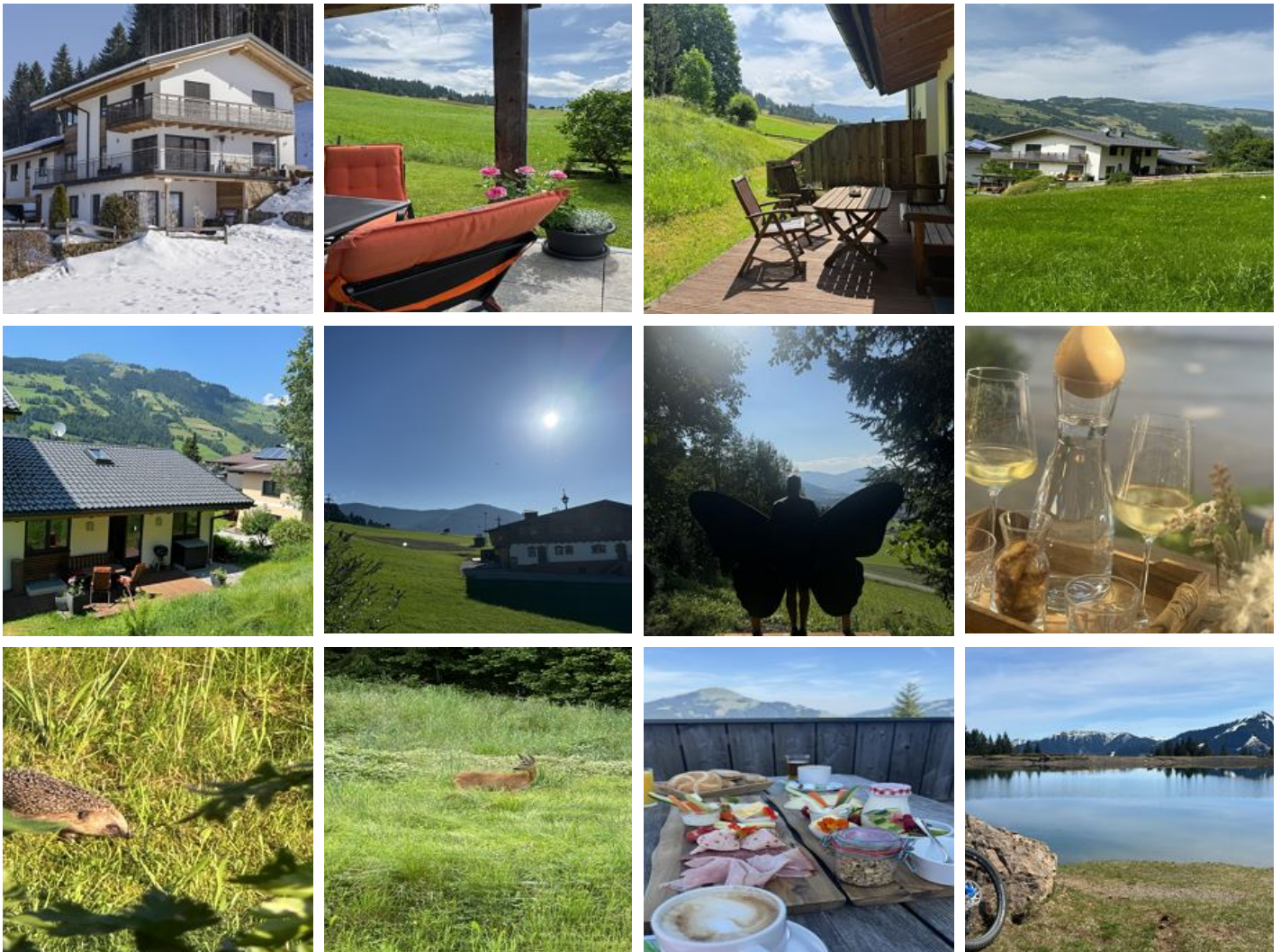


Schulgasse 32 · A-6363 Westendorf · info@westendorfappartement.at · **+49 176 61059353**
Weitere Informationen unter <https://www.westendorfappartement.at/>

Haus am Zieplhang

Ferienwohnung / Appartement in Westendorf

HERZLICH WILLKOMMEN! Das familienfreundliche Appartement an der Skipiste direkt hinter dem Gerry's Inn bietet Ihnen den direkten Einstieg in die SkiWelt Wilder Kaiser Brixental! Die neuwertige Ferienwohnung ist mit allem Komfort und viel Liebe zum Detail eingerichtet. Das Appartement ist wegen seiner ruhigen und zentralen Lage perfekt für Ferien im Winter und Sommer. Wenn Sie möchten, hat Ihr Auto Pause, da Sie Geschäfte, Cafes und Restaurants in ca. 5 Minuten zu Fuß erreichen können. Es erwartet Sie ein unvergesslicher Urlaub in den Kitzbüheler Alpen.



Ruhige Lage · Ortsrand · Waldnähe · Direkt an der Skipiste · Wiesenlage

Zimmer und Appartements

Aktuelle Angebote

Appartement/Fewo, Dusche, WC, 2 Schlafräume



App. ca. 60m² mit 2 Schlafzimmern (1 Doppelbetten, 1 Etagenbett), Wohnküche mit Sitzecke und TV, 1 Bad mit Doppelwaschbecken und Dusche, 1 WC sowie eine Terrasse.

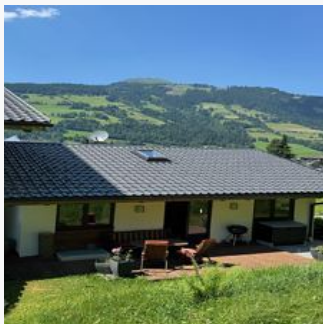
1-4 Personen · 2 Schlafzimmer · 60 m²

ab
€ 270,00

pro Appartement am 21.12.2025

ZUM ANGEBOT

Appartement/Fewo, Dusche, WC, 3 Schlafräume



App. ca. 68m² mit 3 Schlafzimmern (2 Doppelbetten, 1 Etagenbett), Wohnküche mit Sitzecke und TV, 2 Bäder sowie eine Terrasse.

1-6 Personen · 3 Schlafzimmer · 68 m²

ab
€ 340,00

pro Appartement am 21.12.2025

ZUM ANGEBOT

Konditionen

Für eine Reservierung bitten wir Sie in einer entsprechenden Mail einige Wochen vor Ihrer Reise um eine Anzahlung. Der Restbetrag wird in bar bei Ankunft beglichen oder alternativ mindestens 7 Tage vor Ankunft überwiesen.

Haus am Zieplhang

Ferienwohnung / Appartement in Westendorf

Schulgasse 32

A-6363 Westendorf

E-Mail: info@westendorfappartement.at

Telefon: +49 176 61059353

<https://www.westendorfappartement.at/>