

Haus am Erlensee

Ferienwohnung / Appartement in Brixen im Thale

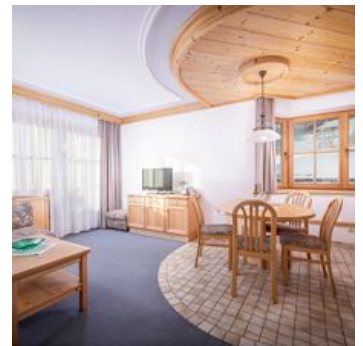
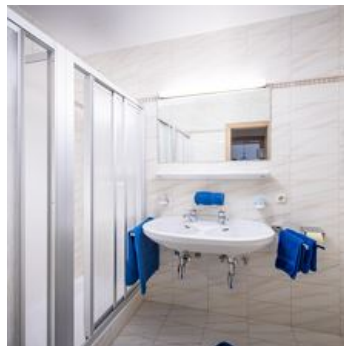
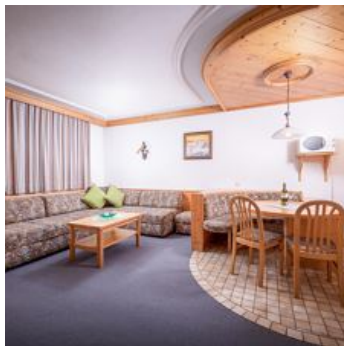
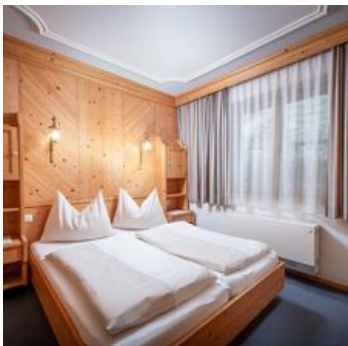


Stöllnweg 3 · A-6364 Brixen im Thale · info@erlensee.at · **+43 677 61285547**
Weitere Informationen unter <https://www.erlensee.at>

Haus am Erlensee

Ferienwohnung / Appartement in Brixen im Thale

Unser Haus mit 7 gemütlichen Ferienwohnungen liegt direkt am Angelparadies Erlensee in Brixen im Thale und dem Restaurant „Zum Fischerstadl“. Es sind ca. 300 m zur Gondelbahn Brixen, die im Winter mitten in die Skiwelt Wilder Kaiser - Brixental führt. Die Abfahrt von der Choralpe führt direkt am Haus vorbei. Im Sommer bringt Sie die Bahn bequem ins Wandergebiet mitten in den Kitzbüheler Alpen. Das Ortszentrum Brixen im Thale, die Langlaufloipe, der Badensee und Kinderspielplatz befinden sich in unmittelbarer Nähe. Im Sommer bieten wir unseren Hausgästen gratis Fischen am Erlensee! Außerdem bieten wir Sauna, Waschküche, Skiraum, überdachter Autoabstellplatz und kostenloses WLAN.

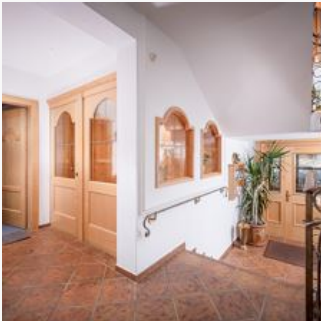


Ruhige Lage · Direkt am Radweg · Zentrale Lage · Wiesenlage · Direkt an der Loipe · Direkt an der Skipiste · Waldnähe · Am Wanderweg · Sauna

Zimmer und Appartements

Aktuelle Angebote

Typ 1



1-5 Personen · 1 Schlafzimmer · 58 m²

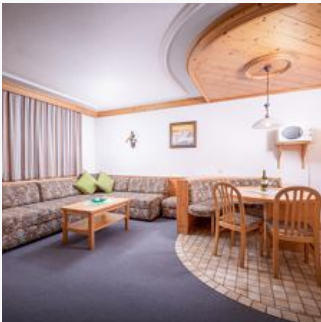
Sehr schöne, helle Ferienwohnungen in Zentrumsnähe für 2-5 Personen, Liftnähe, LL- Nähe, 1 Schlafzimmer, Wohnschlafraum, Badezimmer mit 2 Duschen, WC, Doppelwaschbecken, extra WC, Kochnische, Mikro, F...

ab
€ 137,00

pro Appartement am 10.12.2025

ZUM ANGEBOT

Typ 3



1-4 Personen · 1 Schlafzimmer · 40 m²

Sehr schöne, helle Ferienwohnung in Zentrumsnähe, Liftnähe. Wohnung für 2-4 Personen, 1 Schlafzimmer, Badezimmer mit Dusche, WC und Doppelwaschbecken, Wohn-Schlafzimmer, Kochnische, Diele, Mikro, Flac...

ab
€ 122,00

pro Appartement am 10.12.2025

ZUM ANGEBOT

Typ 2



2-4 Personen · 1 Schlafzimmer · 53 m²

ab
€ 127,00

pro Appartement am 10.12.2025

ZUM ANGEBOT

Konditionen

inklusive: Heizung, (überdachter) Autoabstellplatz, Balkon, Strom, Bettwäsche, Handtücher, Geschirr und Gläser ausreichend vorhanden. exklusive: Sauna, Waschmaschine, Trockner Haustiere erlaubt (auf Anfrage)

Haus am Erlensee

Ferienwohnung / Appartement in Brixen im Thale

Stöllnweg 3

A-6364 Brixen im Thale

E-Mail: info@erlensee.at

Telefon: +43 677 61285547

<https://www.erlensee.at>