

Hanserhof

Bauernhof in Kirchberg in Tirol



Klausen 15 · A-6365 Kirchberg in Tirol · aon.hanserhof@aon.at · +43 5357 2122
Weitere Informationen unter <https://www.bauernhof-kirchberg.tirol/>

Hanserhof

Bauernhof in Kirchberg in Tirol

Unser urig alter moderner Bauernhof liegt mitten in den Kitzbüheler Alpen, zentrale ruhige sonnige Toplage. Skigebiet / Fleckalmbahn nur kurze 3 Gehminuten entfernt. Von dort auf die Pisten, im Sommer ins traumhafte Wandergebiet. Je nach Jahreszeit Skilaufen, Wandern, Radfahren Mountainbike schwimmen spazieren, Waldluft schnuppern u.v.m. Schöne ruhige Appartements, Schuhtrockner, Gartengrill Fahrradraum, gruppen-, familien-, kinderfreundlich ganzjährig Tiere am Hof. Erholung für Körper Geist und Seele. Erleben Sie die vielfältigen Möglichkeiten in der Region der Kitzbüheler Alpen rund um Wandern, Skifahren und das Mountainbike. Wir freuen uns auf Ihren Besuch im Brixental beim "Hanserhof" und wir verwöhnen Sie um Ihren Urlaub abwechslungsreich und unvergesslich zu machen. Von Wörgl kommend bei Kirchberg vorbei bis zur Talstation Fleckalmbahn; unser Hof befindet sich auf der li. Seite. Von Kitzbühel kommend auf d. rechten Seite.



Direkt an d. Ski-/ Wander-/ Bushaltestelle · Wiesenlage · Direkt am Radweg · Ruhige Lage · Am Wanderweg · Direkt an der Skipiste · Zentrale Lage · Direkt an der Loipe · Ortsrand · Direkt am Golfplatz · Alleinlage · Sauna · Ruhe- / Relaxingraum · Biosauna · Heubäder

Zimmer und Appartements

Aktuelle Angebote

Apartment K / Wohnschlafküche mit Terrasse



Apartment mit Terrasseneingang Fußbodenheizung kein Teppichboden: bestehend aus einem Wohn-Schlafrum mit Doppelbett, Kleiderschrank, großem Sat-TV, vollausgestatteter Küche; schönes Bad Erlebnisdusch...

ab

€ 215,00

pro Appartement am 24.04.2026

ZUM ANGEBOT

1-2 Personen · 1 Schlafzimmer · 23 m²

Apartment 5/1 Schlafrum, Wohnküche 2 Sat-TV Balkon



Zweizimmerwohnung Typ 5 im 3.Stock Dachschräge für Pax über 1,70Meter weniger geeignet:neu renoviert, ohne Teppiche! Doppelbettzimmer - Sat-TV; Wohn-Schlafrum mit Küche, Couch ausziehbar zu vollwer...

ab

€ 238,00

pro Appartement am 24.04.2026

ZUM ANGEBOT

1-4 Personen · 1 Schlafzimmer · 48 m²

Apartment O/1 Schlafraum, Küche, Wohnraum +Balkon



ca.54m² Zweiraumapartment keine Teppichböden, f. bis zu 5 Pax:
Vorraum, Baderaum Du./WC; Vollausgestattete Küche-Gefrierschrank
etc., Wohnschlafraum-Doppelbett-Tisch-Stühle moderner großer
Sat-TV-S...

ab

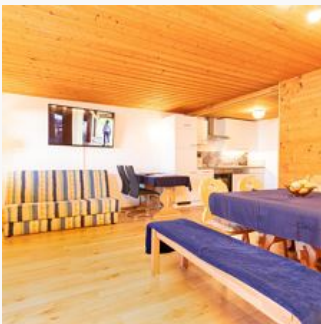
€ 375,00

pro Appartement am 24.04.2026

ZUM ANGEBOT

1-5 Personen · 1 Schlafzimmer · 54 m²

Apartment R/1 Schlafraum, Wohnküche mit Balkon/6Pax



ca.57m² großes 2 Raumapartment keine Teppichböden! Wohn
Schlafraum, Couch ausziehbar zu vollwertigen Doppelbett, Sitzgruppe
eine vollausgestattete Küche, großer Sat-TV, Balkon; Vierbettzimmer mit
Dopp...

ab

€ 394,00

pro Appartement am 24.04.2026

ZUM ANGEBOT

1-6 Personen · 1 Schlafzimmer · 57 m²

Apartment F/Schlafraum/ Wohn- Schlaf- Küchenr/6Pax



ca.57m² großes Zweiraumappartement keine Teppichböden! Vorraum;
Doppelbettzimmer, Balkon; Wohn Schlafraum Sitzgruppe, modernen
großen Sat-TV, Couch ausziehbar zu einem Doppelbett und 2
Einzelbetten so...

ab

€ 396,86

pro Appartement am 24.04.2026

ZUM ANGEBOT

1-6 Personen · 1 Schlafzimmer · 57 m²

Apartment 2/1 Schlafräum, Wohnküche mit Balkon/6 Pax



Typ2 ca.65m² großes 2 Raumapartment keine Teppichböden!
Vorraum/Garderobe; Baderaum; Wohn-Schlafräum Einzelbett &
Doppelbett, schöne Sitzgruppe eine vollausgestattete Küche, großer
Sat-TV, Balkon; Sc...

ab

€ 486,00

pro Appartement am 24.04.2026

ZUM ANGBOT

1-6 Personen · 1 Schlafzimmer · 65 m²

Apartment 1/ Schlaf- Wohnraum / Küche/ MBZ /6+ Pax



ca.65m² großes Dreiraumapartment keine Teppichböden!
Eingang-Wohnschlafräum-Sitzgruppe-HDMI Sat-TV-Doppelbett;
Baderäum; vollausgestattete Küche,
Raum-Doppelbett-Schrank-Doppelbettschlafsofas-Sat-TV-B...

ab

€ 496,00

pro Appartement am 24.04.2026

ZUM ANGBOT

1-6 Personen · 1 Schlafzimmer · 65 m²

Apartment: 46/3 Schlafräume, 1 Wohnküche & Südbalkon



Vierraumwg. Typ 46 im 3. Stock Dachneigung! weniger geeignet für
Personen über 1,70 Meter: ca. 94m²/10 Pax; 3 Sat-TV:3 Doppelzimmer; 2
Baderäume DU/WC + Extra Dusche; Wohn-Schlafräum mit Küche
2Doppelb...

ab

€ 608,00

pro Appartement am 24.04.2026

ZUM ANGBOT

1-8 Personen · 3 Schlafzimmer · 94 m²

Chalet Haus / 6Räume, Balkon,Terrasse12+ Pax



1-12 Personen · 4 Schlafzimmer · 116 m²

ca.134m² Chalet Haus mit 1xTerrasse/1xSüdbalkon: für 12-16 Personen mit 2 vollausgestattete Apartments Wohn-Schlaf-Küche, 2x HDMI SAT-TV, je Schlafsofa gemütliche Sitzgruppe und Stühle; je 2 Schlafzim...

ab
€ 1.358,00

pro Appartement am 24.04.2026

ZUM ANGEBOT

Super Komfort Chalet: 190m² Erdgeschoß/Parterre



1-16 Personen · 5 Schlafzimmer · 190 m²

190m² gr. 6Raum Chalet/Apartment: Vorraum, 5x Schlafräume (3x2+2x4) 6x Baderäume-Erlebnisduschen, 6x HDMI Sat-TV, 1x Wohn-Aufenthaltsraum & Sat-TV (1x2 Doppelbettschlafsofa + Baderaum); vollausgestat...

ab
€ 2.478,00

pro Appartement am 24.04.2026

ZUM ANGEBOT

Konditionen

Inkl. Grillplatz, Fahrradkeller, Schuhtrockner, Skikeller, WLAN, Parkplatz, Strom, Wasser, Restmüll, Steuern, Waschmaschine bei 8 Urlaubstage; Exkl. Kurtaxe, Wellness finnisch Sauna-Ruheraum. Eine Kautions von € 80 p. Person bitte per Banküberweisung.

Hanserhof

Bauernhof in Kirchberg in Tirol

Klausen 15

A-6365 Kirchberg in Tirol

E-Mail: aon.hanserhof@aon.at

Telefon: +43 5357 2122

<https://www.bauernhof-kirchberg.tirol/>