

Ferienhaus an der Familienabfahrt

Ferienwohnung / Appartement in Brixen im Thale



98 %
52 Bewertungen




RIENHAUS

Lindenweg 6 · A-6364 Brixen im Thale · bettina@schlechter.at



Tourismusverband Kitzbüheler Alpen - Brixental
6365 Kirchberg in Tirol, Dorfstraße 11
AUSTRIA

Telefon: +43 57507 2000
Fax: +43 57507 2190
info@kitzbuehel-alpen.com
www.kitzbuehel-alpen.com

UID: ATU42812809
Gerichtsstand: Bezirksgericht Kitzbühel
Raiffeisenbank Westendorf / IBAN AT69 3635 4000 0005 0500 / BIC: RZTIAT22354
Sparkasse Kitzbühel / IBAN: AT12 2050 5005 0000 2811 / BIC: SPKIAT2K

Ferienhaus an der Familienabfahrt

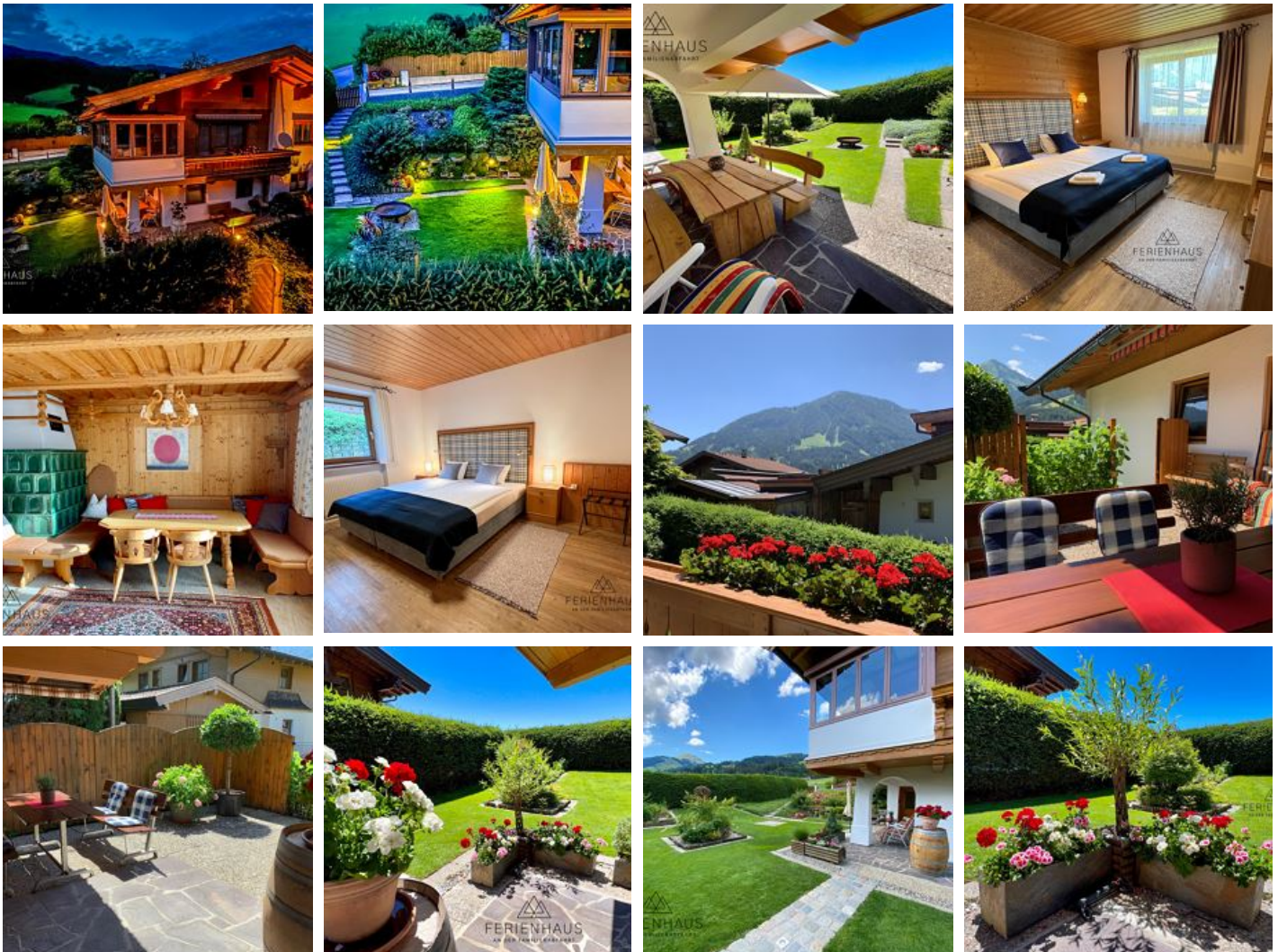
Ferienwohnung / Appartement in Brixen im Thale

Herzlich willkommen im Ferienhaus an der Familienabfahrt!

Unser Ferienhaus liegt am östlichen Ortsrand von Brixen im Thale. Weit genug von der Hauptstraße, um Ihnen eine ruhige Umgebung inmitten von viel Natur zu bieten - und nah genug, um zu Fuß die wichtigsten Plätze im Ort bequem zu erreichen. Im Winter können Sie sogar mit den Skiern direkt bis vor Ihre Haustüre fahren. Die nächste Skibushaltestelle ist nur ein paar Gehminuten entfernt.

Die Besonderheit unseres Hauses ist, dass beide Ferienwohnungen über viel Platz im Freien zur alleinigen Nutzung verfügen: Die größere Wohnung bietet Ihnen einen südseitigen Balkon, einen nach Osten ausgerichteten Wintergarten, und eine eigene Terrasse, mit Sitzgelegenheiten und einem WEBER-Grill.

Die Gartenwohnung besticht mit ihrem sehr großen, gepflegten Garten (Süd- und Ostseite) zur alleinigen Nutzung mit vielen Sitzgelegenheiten und ebenfalls einem WEBER-Grill.



Direkt an der Skipiste · Direkt am Radweg · Wiesenlage · Ruhige Lage · Direkt an d. Ski-/ Wander-/ Bushaltestelle · Ortsrand · Am Wanderweg
· Waldnähe

Zimmer und Appartements

Aktuelle Angebote

großzügige Ferienwohnung an der Familienabfahrt



In der Wohnung im Obergeschoss mit eigenem Eingang stehen Ihnen ein großes Wohnzimmer mit gemütlicher Sitzecke und TV, eine separate Küche, zwei Schlafzimmer, ein Badezimmer mit Dusche und Badewanne, ...

1-6 Personen · 2 Schlafzimmer · 80 m²

ab
€ 231,00

pro Appartement am 28.01.2023

ZUM ANGEBOT

Gartenwohnung an der Familienabfahrt



Unsere Gartenwohnung an der Familienabfahrt besteht aus 2 Schlafzimmern, einer komplett ausgestatteten Wohnküche mit Mikrowelle, Ofen, Herd und Geschirrspüler sowie einer gemütlichen Sitzecke und Fla...

1-4 Personen · 2 Schlafzimmer · 45 m²

ab
€ 132,00

pro Appartement am 28.01.2023

ZUM ANGEBOT

Konditionen

Kostenloses WLAN im ganzen Haus verfügbar.

Ferienhaus an der Familienabfahrt

Ferienwohnung / Appartement in Brixen im Thale

Lindenweg 6

A-6364 Brixen im Thale

E-Mail: bettina@schlechter.at