

Chalet Westendorf

Ferienhaus in Westendorf



98 %

11 Bewertungen

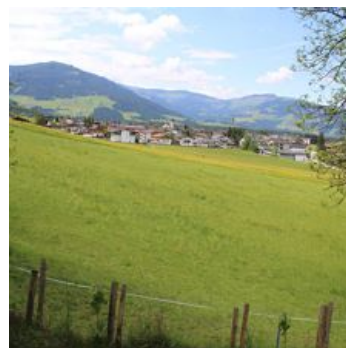
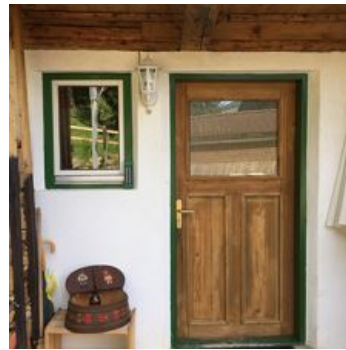


Bichling 129 · A-6363 Westendorf · chalet-westendorf@gmx.de · +49 172 8697939
Weitere Informationen unter <https://chalet-westendorf.blogspot.com/p/willkommen.html?m=1>

Chalet Westendorf

Ferienhaus in Westendorf

Das Haus liegt in einer Sackgasse am Ortsrand mit herrlicher Aussicht auf das Brixental und das Kaisergebirge. Durch die große Wohnküche ist es sehr gut für kleinere Reisegruppen und zwei-drei Familien geeignet. Es ist ganzjährig mit dem PKW erreichbar. Im Winter führt die Langlauf-Loipe 100 m unterhalb des Hauses vorbei und das nahe gelegene Skigebiet Westendorf ist zu Fuß erreichbar. Im Sommer gibt es zahlreiche Wander- und Mountainbike-Möglichkeiten. Am Ende der Strasse startet direkt der idyllische Wohlfühlweg, der Klein und Groß zu Spaziergängen einlädt. Besonderheiten: Vermietung nur wochenweise möglich.

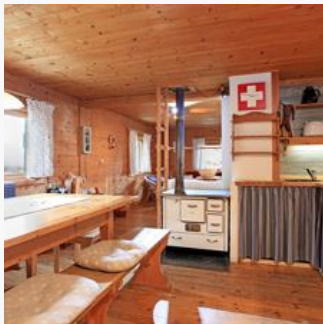


Ruhige Lage · Ortsrand · Zentrale Lage · Direkt an der Loipe · Direkt am Radweg · Waldnähe · Am Wanderweg · Wiesenlage

Zimmer und Appartements

Aktuelle Angebote

Ferienhaus/4 od. mehr Schlafr./Dusche,WC



1-6 Personen · 4 Schlafzimmer

Rustikales Ferienhaus für Selbstversorger Nur als ganzes Haus buchbar
(keine einzelnen Zimmer) wochenweise buchbar von Samstag bis
Samstag keine Haustiere erlaubt freies WLAN verfügbar

ab
€ 125,00

pro Appartement am 14.04.2026

ZUM ANGEBOT

Konditionen

Inklusive: Holz, Wasser

Exklusive: Kurtaxe, Endreinigung, Strom (wird nach Verbrauch berechnet); Bettwäsche, Laken und Handtücher bitte selber mitnehmen!

Rauchverbot im Haus. Keine Haustiere.

Chalet Westendorf

Ferienhaus in Westendorf

Bichling 129

A-6363 Westendorf

E-Mail: chalet-westendorf@gmx.de

Telefon: +49 172 8697939

<https://chalet-westendorf.blogspot.com/p/willkommen.html?m=1>