

Beinighof

Bauernhof in Westendorf

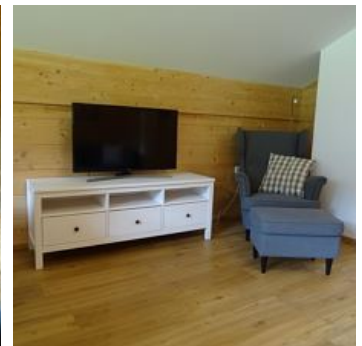


Nachtsöllberg 44 · A-6363 Westendorf · beinighof@gmail.com · 0043 664 3998445

Beinighof

Bauernhof in Westendorf

Wir heißen Sie in unserem neu erbauten Bergbauernhof auf 1.100m in Westendorf willkommen. Die traditionelle Holzbauweise strahlt Tiroler Gemütlichkeit aus. Es erwartet Sie ein unvergesslicher Urlaub inmitten der Kitzbüheler Alpen, weit weg vom hektischen Alltag. Im Winter ist unser Haus der ideale Ausgangspunkt für herrliche Schitage in einem der größten Schigebiete Österreichs. Die Schipiste verläuft nur wenige Meter hinter unserem Hof. Im Sommer können die zahlreichen Wanderwege erkundet werden - direkt vor unserer Haustüre.



Berglage · Ruhige Lage · Alleinlage · Direkt an der Skipiste · Waldnähe · Am Wanderweg

Zimmer und Appartements

Aktuelle Angebote

Appartement Fleiding, Dusche, WC, 2 Schlafräume



Die großzügige Dachgeschoss Wohnung (ca. 70m²) und besteht aus einem Wohnraum mit Küchenzeile, 2 Schlafzimmern, Badezimmer & WC und bietet genügend Platz für 2-4 Personen. Vom großen Balkon eröffnet s...

1-4 Personen · 2 Schlafzimmer · 70 m²

ab
€ 130,00

pro Appartement am 19.01.2021

ZUM ANGEBOT

Appartement/Fewo, Dusche, WC, 1 Schlafräum

Neu erbautes Appartement mit 40m² für bis zu 2 Personen. 1 Schlafzimmer mit DU/WC und Wohnraum mit vollausgestatteter Küche. Balkon mit Blick auf die umliegende Bergwelt.

1-2 Personen · 1 Schlafzimmer · 40 m²

Konditionen

Kostenloses WLAN im ganzen Haus. Bettwäsche und Handtücher inklusive.

Schirraum und Schischuhtrockner vorhanden.

Keine Haustiere erlaubt.

Beiniglhof

Bauernhof in Westendorf

Nachtsöllberg 44
A-6363 Westendorf
E-Mail: beiniglhof@gmail.com
Telefon: 0043 664 3998445

