

Appartementhaus Mantl

Ferienwohnung / Appartement in Westendorf

82 %

10 Bewertungen



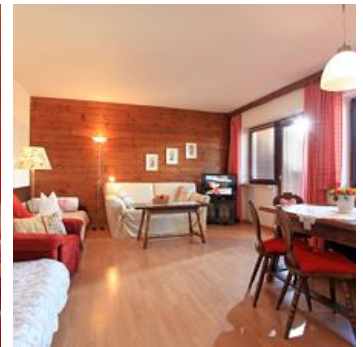
Pfarrgasse 2 · A-6363 Westendorf · appartement.mantl@a1.net · 0043 650 3447756

Weitere Informationen unter <http://www.appartement-mantl.at>

Appartementhaus Mantl

Ferienwohnung / Appartement in Westendorf

Wir befinden uns direkt im Ortszentrum von Westendorf mitten in den Kitzbüheler Alpen. In 1 Min. erreichen Sie Supermärkte, Cafes, Restaurants, Skiverleihe, Skischulen, Arzt, Apotheke usw. In der hauseigenen rauchfreien CAFE Bar KIBO servieren wir Ihnen ein preiswertes STANDARD-FRÜHSTÜCK, hausgemachte Kuchen, Apfelstrudel, guten Kaffee, kleine Speisen, kühles Bier und guten Wein, sowie erfrischende Mixgetränke, die IN sind. Hier können Sie gemütlich den Tag mit Freunden ausklingen lassen. Unser Haus liegt am SKIÜBUNGSLIFT SCHNEEBERG, der Sie im Winter direkt in die SKIWELT WILDER KAISER BRIXENTAL mit Anbindung an das SKIGEBIET KITZBÜHEL KIRCHBERG bringt. Skiabfahrt bis vor die Haustüre! Nähe Skibushaltestelle u. Langlaufloipe. Im Sommer sind wir idealer Startpunkt für Wanderungen, Rad- und Mountainbiketouren. Der Golfplatz Westendorf ist wenige Gehminuten entfernt. Schwimmbad, Tennisplätze u. die Alpenrosenbahn liegen in unmittelbarer Nähe. W-LAN-Internet u. Parkpl



Direkt an der Skipiste · Direkt an d. Ski-/ Wander-/ Bushaltestelle · Direkt am Radweg · Zentrale Lage · Waldnähe · Am Wanderweg · Direkt an der Loipe · Direkt am Golfplatz

Zimmer und Appartements

Aktuelle Angebote

Ap./1 Schlafr.1 Wohnschlafr./Bad WC



App. mit Vorraum und Garderobe, 1 Wohn- Schlafzimmer mit Doppelbett, Essecke und eingebauter Küche komplett ausgestattet mit Geschirrspülmaschine, Balkon, 1 Schlafzimmer mit Stockbett für 2 Personen u...

2-4 Personen · 1 Schlafzimmer · 45 m²

Ap./2 Schlafr.1 Wohnschlafr./Dusche oder Bad WC



App. mit Vorraum und Garderobe, 1 Wohn- Schlafräum mit einer ausziehbaren Liege für 2 Personen, Sitzecke, Essecke, Küche komplett ausgestattet mit Geschirrspülmaschine, 2 Schlafräume einmal mit 1 Dopp...

5-6 Personen · 2 Schlafzimmer · 75 m²

Ap./2 Schlafr., 1 Wohnschlafr./DU od. Bad WC



App. Vorraum und Garderobe, 1 Wohn- Schlafraum mit 1 Doppelliege, Sitzecke, Essecke, Küche komplett ausgestattet mit Geschirrspülmaschine, 1 Schlafraum mit 1 Doppelbett und 1 Einzelbett, 1 Schlafraum ...

5-8 Personen · 2 Schlafzimmer · 85 m²

Konditionen

Inklusive: W-LAN-Internet, Heizung, Parkplatz, Wasser, Strom, TV-Kabel, Bettwaesche, Handtuecher, Geschirrtuecher, Geschirr, Ski Abstellraum Auf Wunsch Frühstück möglich! Standardfrühstück € 8,50 (siehe Facebook Kibo Café Bar).

Appartementhaus Mantl

Ferienwohnung / Appartement in Westendorf

Pfarrgasse 2

A-6363 Westendorf

E-Mail: appartement.mantl@a1.net

Telefon: 0043 650 3447756

<http://www.appartement-mantl.at>