

Appartement Ehrensberger Stefan und Margit

Ferienwohnung / Appartement in Brixen im Thale



Oberlauterbach 23 · A-6364 Brixen im Thale · ehrensberger-ferien@aon.at

Appartement Ehrensberger Stefan und Margit

Ferienwohnung / Appartement in Brixen im Thale

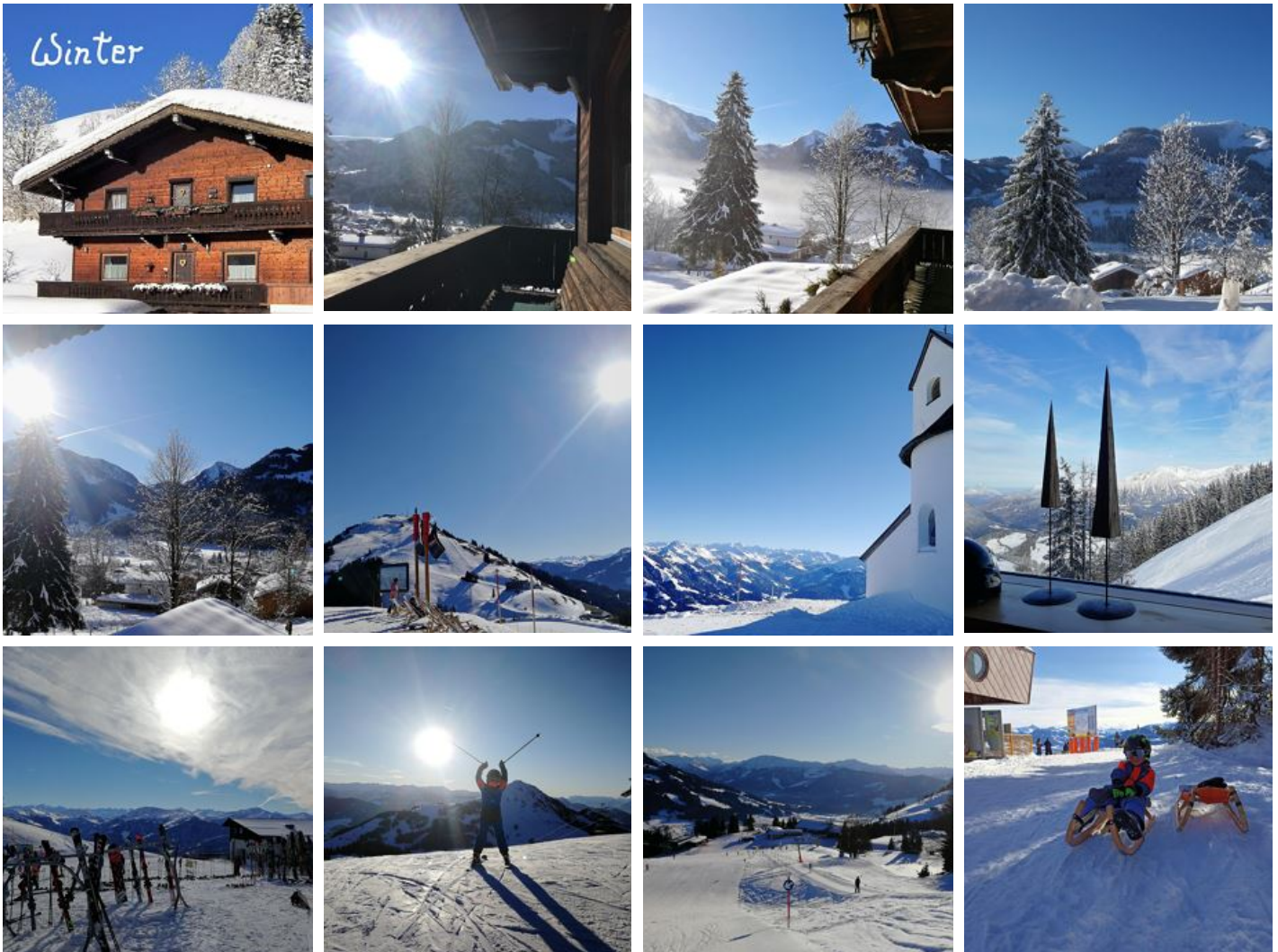
Unser gemütliches Ferienhaus liegt in sonniger Lage im Ortsteil "Oberlauterbach". Umsäumt von Wäldern und Wiesen können Sie wunderbar in Ihrer aussergewöhnlich geräumigen Ferienwohnung entspannen und die Bergwelt der Kitzbüheler Alpen vom sonnigen Balkon aus genießen. Ein herrlicher Ausblick erwartet Sie!

Die top-ausgestattete und komfortable Wohnung erstreckt sich auf 80 m² über das gesamte Erdgeschoß.

Sie haben hier viel Platz für Ihre Familie und Freunde. Ausserdem sind genügend kostenlose Parkplätze direkt vorm Haus vorhanden. Ihr Ferienhaus liegt 1,5 km von den Talstationen der Gondelbahnen entfernt. (ca. 3 Autominuten) Von dort aus können Sie bequem in das Skigebiet Wilder Kaiser Brixental bzw. im Winter auch nach Westendorf und weiter ins Skigebiet Kirchberg und Kitzbühel einsteigen. Auch Im Sommer haben Sie hier den perfekten Ausgangspunkt für Ihre Wanderungen und ausgiebigen Radtouren.

Wir freuen uns schon sehr auf Sie!

check-in/check-out mittels Schlüsselbox/Code



Ruhige Lage · Waldnähe · Ortsrand · Wiesenlage

Zimmer und Appartements

Aktuelle Angebote

Appartement/Fewo, Toilette und Bad/Dusche getrennt



1-4 Personen · 2 Schlafzimmer · 80 m²

Sehr große und gemütliche Ferienwohnung im Ortsteil "Oberlauterbach". 2 Schlafzimmer mit je 1 Doppelbett, ein Zusatzbett ist gegen Aufpreis möglich. Küche und Wohnzimmer separat. Großes Bad mit Badew...

ab
€ 112,00

pro Appartement am 26.11.2022

ZUM ANGEBOT

Konditionen

inklusive: Strom, Wasser, Heizung, Wifi, Parkplatz, Müllentsorgung, Hand- und Badetücher, Bettwäsche, Geschirr

exklusive: Ortstaxe, Endreinigung

Appartement Ehrensberger Stefan und Margit

Ferienwohnung / Appartement in Brixen im Thale

Oberlauterbach 23

A-6364 Brixen im Thale

E-Mail: ehrensberger-ferien@aon.at