

App. Weinberg

Ferienwohnung / Appartement in Kirchberg in Tirol



Weinberg 13, Top 32 · A-6365 Kirchberg in Tirol · **info@apartmentmanagers.at** · **+43 660 654 4740**
Weitere Informationen unter **<http://www.apartmentmanagers.at>**

App. Weinberg

Ferienwohnung / Appartement in Kirchberg in Tirol

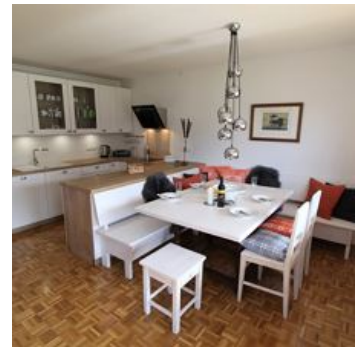
Dieses direkt am Kirchberger Weinberg gelegene gemütliche Apartment mit einem Schlafzimmer bietet nicht nur ein modernes Ambiente, sondern sticht durch seine Panorama-Aussicht vom südlich gelegenen, sonnendurchfluteten Balkon hervor.

Die Maierlbahn und Fleckalmbahn sind je nur ca. 6 Minuten mit dem Auto entfernt, das Zentrum von Kirchberg liegt sogar noch näher.

Egal ob Sie Ihren Winter- oder Sommerurlaub planen, Apartment Weinberg garantiert Ihnen eine gemütliche Umgebung, ruhige Lage und den besten Platz, wenn es um die wunderbare Aussicht über Kirchberg geht.

Ausstattung:

Master-Schlafzimmer mit großem Doppelbett und großzügigem Kleiderschrank
Ofen geplante Wohnküche mit modernen Einrichtungen (inklusive Geschirrspüler), großem Essbereich, Flachbild-TV und Sofa
Badezimmer mit Doppelwaschbecken, Badewanne/Dusche kombiniert, WC und Waschmaschine
Gratis WLAN 1 freier Parkplatz direkt vor dem Gebäude



Ortsrand

Zimmer und Appartements

Aktuelle Angebote

Appartement/Fewo, Dusche und Bad, WC, 1 Schlafrum



1-2 Personen · 1 Schlafzimmer · 60 m²

Master-Schlafzimmer mit großem Doppelbett und großzügigem Kleiderschrank
Offen geplante Wohnküche mit modernen Einrichtungen (inklusive Geschirrspüler), großem Essbereich, Flachbild-TV und Sofa
Badezi...

ab
€ 125,00

pro Appartement am 21.12.2025

ZUM ANGEBOT

Konditionen

Anzahlung in Höhe von 30 %, Restzahlung bis 30 Tage vor Anreise.

App. Weinberg

Ferienwohnung / Appartement in Kirchberg in Tirol

Weinberg 13, Top 32
A-6365 Kirchberg in Tirol
E-Mail: info@apartmentmanagers.at
Telefon: +43 660 654 4740
<http://www.apartmentmanagers.at>



Fraser Burns

Mein Name ist Fraser Burns und ich habe im Jahre 2003 Apartment Managers gegründet. Lange bevor es Apartment Managers gab, war ich geprüfter Schilehrer, der rund um die Welt gereist ist, um zwei Wintersaisons im Jahr als eben solcher zu arbeiten. Ich lehrte das Schifahren in Australien, Japan, Kanada und Österreich. Ich fuhr in den besten Schiessorts der Welt, doch Kitzbühel war eines das bei mir den stärksten Eindruck hinterlassen hat. So zog ich im Jahr 2002 von Sydney, meiner Heimat, nach Kitzbühel/Österreich.