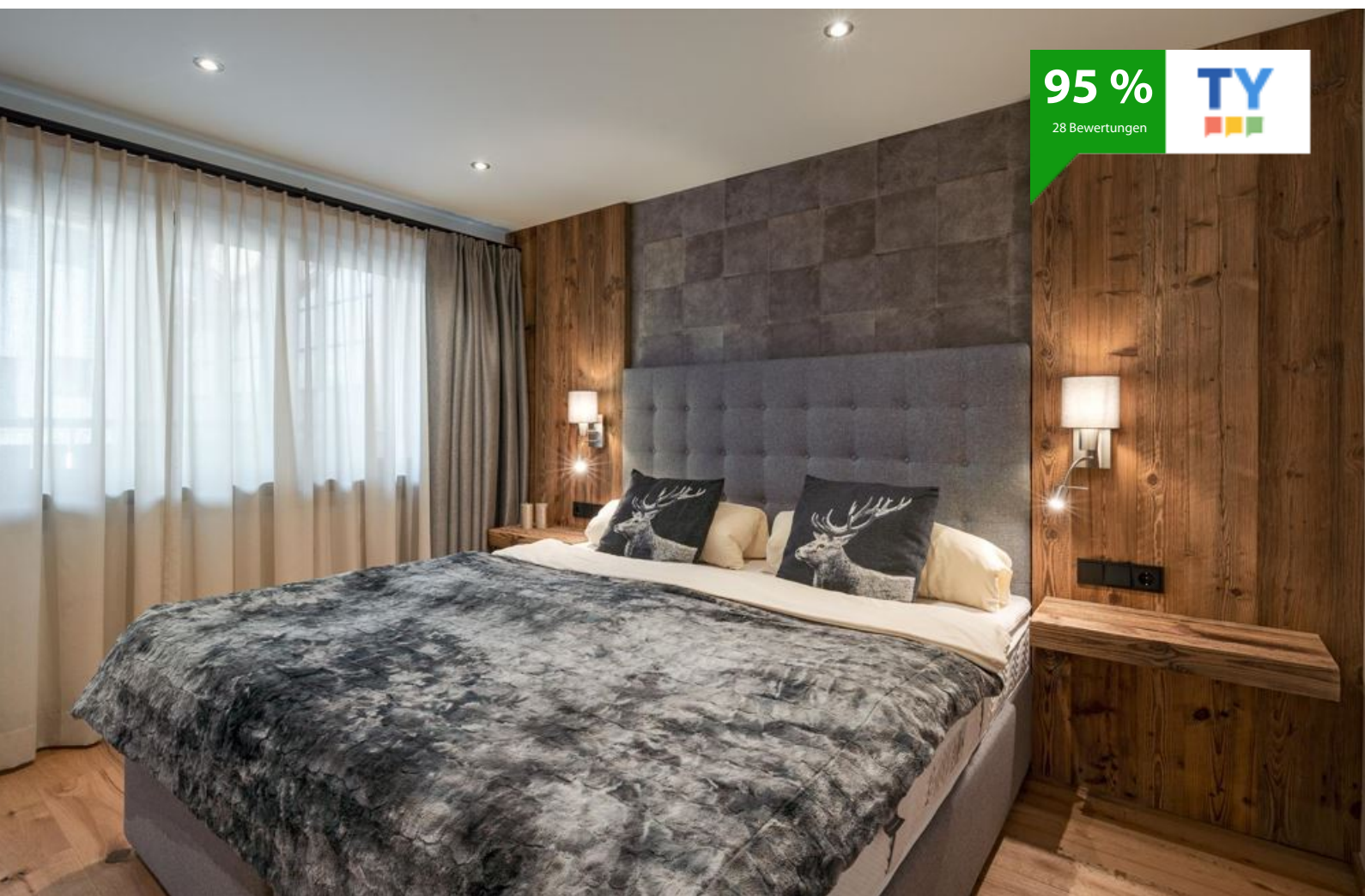


App. Alpine Lodge

Bauernhof in Kirchberg in Tirol



Bahnhofstraße 26 · A-6365 Kirchberg in Tirol · info@apartmentmanagers.at · +43 660 6544740
Weitere Informationen unter [http://: www.apartmentmanagers.at](http://www.apartmentmanagers.at)

App. Alpine Lodge

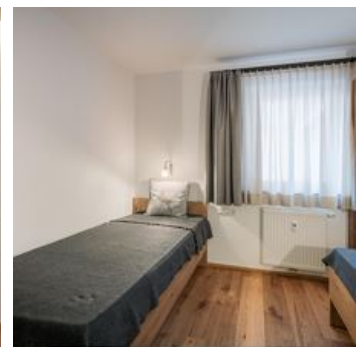
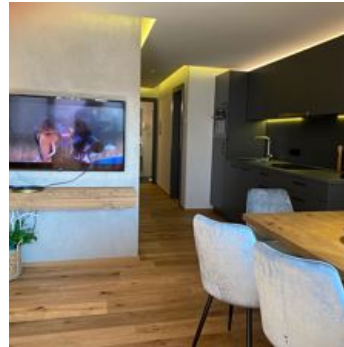
Bauernhof in Kirchberg in Tirol

Wie man so schön sagt „Die Lage ist das A und O“, zentraler in Kirchberg könnte Alpine Lodge nicht sein. Es befindet sich im ersten Stock auf der Rückseite des Gebäudes und bietet dadurch Ruhe und eine wunderbare Aussicht.

Die Fleckalm- und Maierlbahn-Gondeln sind nur ein paar Minuten mit dem Auto oder Bus (Bushaltestelle ist nur 30 Meter vom Haus entfernt). Schländern Sie ins Erdgeschoss in das bekannte Cafe Lorenzoni für Frühstück oder holen Sie sich frisches Brot.

Alpine Lodge ist wunderbar für Sommergäste gelegen, da verschiedenste Wander-/Bike-Routen direkt vor der Haustüre starten. Der künstlich angelegte Badensee in Kirchberg ist nur einen 10-minütigen Fußmarsch entfernt. Der Kitzbüheler Schwarzsee und Schwarzsee Golf Club sind ebenfalls nur 3km entfernt.

Ob Sie im Winter oder Sommer kommen, das Apartment Mountain View ist eine großartige Option.



Zentrale Lage

Zimmer und Appartements

Aktuelle Angebote

Appartement/Fewo, Dusche, WC, 2 Schlafräume



1-5 Personen · 2 Schlafzimmer · 65 m²

Wie man so schön sagt „Die Lage ist das A und O“, zentraler in Kirchberg könnte Alpine Lodge nicht sein. Es befindet sich im ersten Stock auf der Rückseite des Gebäudes und bietet dadurch Ruhe und ein...

ab
€ 130,00

pro Appartement am 10.12.2025

ZUM ANGEBOT

Konditionen

Anzahlung in Höhe von 30 %, Restzahlung bis 30 Tage vor Anreise.

App. Alpine Lodge

Bauernhof in Kirchberg in Tirol

Bahnhofstraße 26

A-6365 Kirchberg in Tirol

E-Mail: info@apartmentmanagers.at

Telefon: +43 660 6544740

[http://: www.apartmentmanagers.at](http://www.apartmentmanagers.at)



Fraser Burns

Mein Name ist Fraser Burns und ich habe im Jahre 2003 Apartment Managers gegründet. Lange bevor es Apartment Managers gab, war ich geprüfter Schilehrer, der rund um die Welt gereist ist, um zwei Wintersaisons im Jahr als eben solcher zu arbeiten. Ich lehrte das Schifahren in Australien, Japan, Kanada und Österreich. Ich fuhr in den besten Schiessorts der Welt, doch Kitzbühel war eines das bei mir den stärksten Eindruck hinterlassen hat. So zog ich im Jahr 2002 von Sydney, meiner Heimat, nach Kitzbühel/Österreich.