

# Hochfeldalm

Berghotel / Berggasthof in St. Johann in Tirol



Berglehen 45 · A-6380 St. Johann in Tirol · [info@hochfeldalm.at](mailto:info@hochfeldalm.at) · 0043 5352 62864  
Weitere Informationen unter <http://www.hochfeldalm.com>

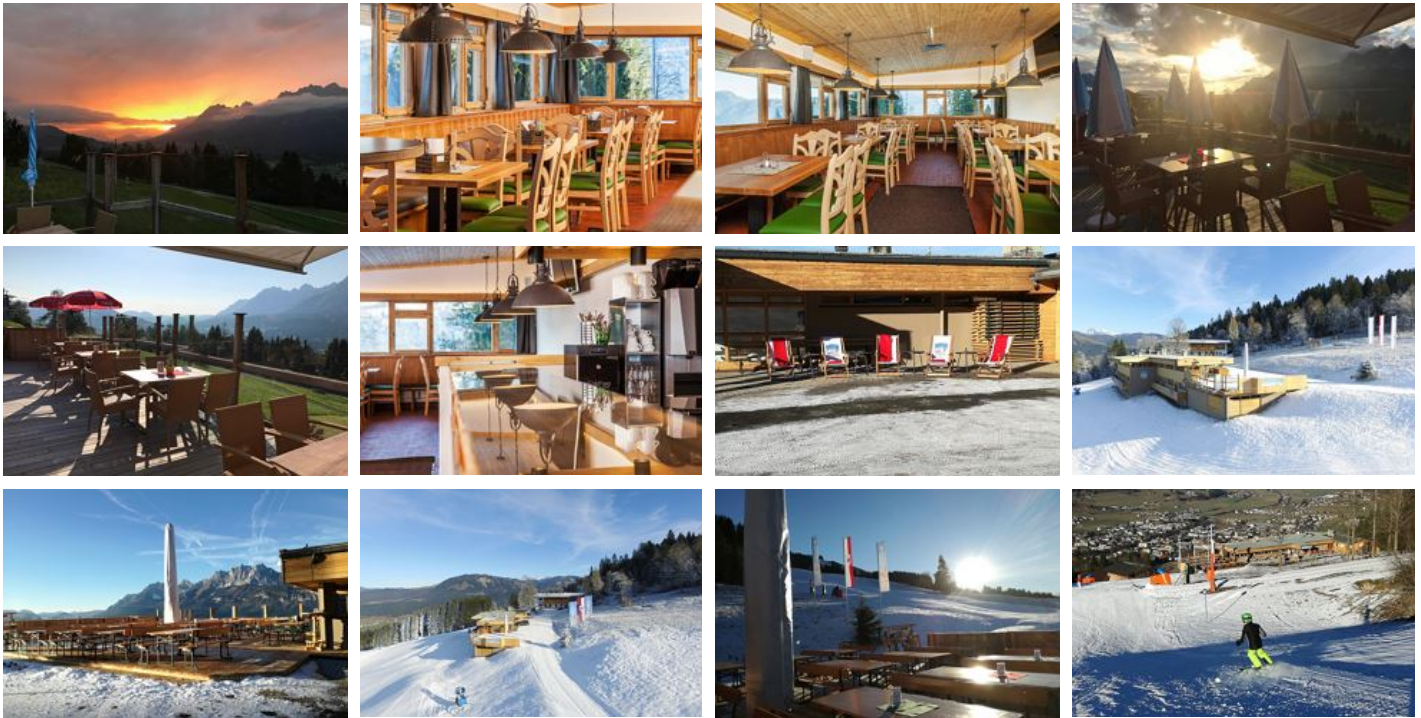
# Hochfeldalm

## Berghotel / Berggasthof in St. Johann in Tirol

Hochfeld liegt auf ca. 1000m Seehöhe. Im Winter mitten in der Skipiste. Sie können also direkt vom "Bett auf die Piste". Die Liftstation und der Einstieg für die Winterrodelbahn sind nur 100m entfernt. Im Sommer befinden Sie sich mitten im Wanderparadies "Kitzbüheler Horn".

Unsere Zimmer befinden sich direkt unter dem Gasthof und sind einfach und komfortabel ausgestattet.

Ein Muß für Skiläufer und Wanderer!



Berglage · Ruhige Lage · Direkt an der Skipiste · Mit Auto nicht erreichbar · Am Wanderweg

## Zimmer und Appartements

### Aktuelle Angebote

#### Einzelzimmer mit Dusche, WC

Unsere Einzelzimmer sind einfach ausgestattet mit Dusche/WC. Genießen Sie den herrlichen Ausblick auf den Wilden Kaiser und die umliegende Bergwelt.

1 Person · 1 Schlafzimmer

ab  
**€ 42,00**

pro Person am 19.01.2018

**ZUM ANGEBOT**

#### Doppelzimmer mit Dusche, WC



Unsere Doppelzimmer sind einfach ausgestattet mit Dusche/WC. Genießen Sie den wundervollen Ausblick auf den Wilden Kaiser und die umliegende Bergwelt.

1-2 Personen · 1 Schlafzimmer

ab  
**€ 42,00**

pro Person am 19.01.2018

**ZUM ANGEBOT**

## Konditionen

Die angegebenen Preise verstehen sich inkl. Frühstück und exkl. Kurtaxe.

## Hochfeldalm

Berghotel / Berggasthof in St. Johann in Tirol

Berglehen 45

A-6380 St. Johann in Tirol

E-Mail: [info@hochfeldalm.at](mailto:info@hochfeldalm.at)

Telefon: 0043 5352 62864

<http://www.hochfeldalm.com>