

# Pfaringhof mit Gästehaus Vroni

Bauernhof in Angerberg



Dorf 40 und 41 · A-6320 Angerberg · [gerhard.osl@gmx.at](mailto:gerhard.osl@gmx.at) · 0043 676 9172367  
Weitere Informationen unter <http://www.pfaringhof.com/>



Ferienregion Hohe Salve  
6300 Wörgl, Innsbrucker Str. 1  
AUSTRIA

Telefon: +43 57507 7000  
Fax: +43 57507 7020  
[info@hohe-salve.com](mailto:info@hohe-salve.com)  
[www.hohe-salve.com](http://www.hohe-salve.com)

UID: ATU44549501  
Gerichtsstand: Bezirksgericht Kufstein  
Raiffeisenbank Wörgl  
IBAN: AT64 3635 8000 0068 9315 / BIC: RZTIAT22358

# Pfaringhof mit Gästehaus Vroni

## Bauernhof in Angerberg

Erleben Sie einen Urlaub in idyllischer Lage - Urlaub am Bauernhof!

Der Pfaringhof bietet insgesamt 2 Appartements für 1-4 Personen sowie 2 Komforzimmer mit Dusche/WC und Frühstück. Das Appartement Vroni liegt unmittelbar neben dem Pfaringhof und verfügt über ein neu renoviertes, großzügiges Appartement für bis zu 6 Personen.

Kostenfreies WLAN, Kinderspielplatz, Liegewiese sowie Parkplätze vorhanden.

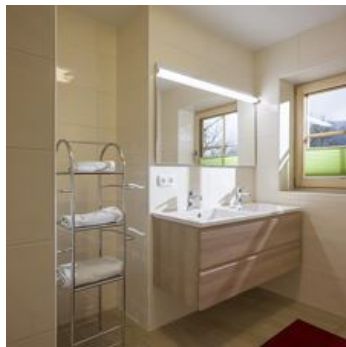
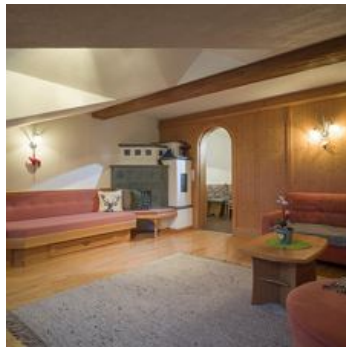
Im Winter: Anfängerskilift und Loipeneinstieg direkt neben dem Haus!

Die SkiWelt Wilder Kaiser-Brixental, eines der größten und modernsten Skigebiete der Welt, erreichen Sie in ca. 13 km (Einstieg in Itter oder Hopfgarten). Nutzen Sie auch den kostenlosen Skibus - Skibushaltestelle in der Nähe.

Im Sommer: zentrale Ausgangslage für Ausflüge jeglicher Art - egal ob zu Fuß, mit dem Rad oder Mountainbike. Für Familien: die 6 einzigartigen BergerlebnisWelten nicht verpassen!

Bis bald in Angerberg.

Ihre Familie Osl



Alleinlage · Wiesenlage · Zentrale Lage · Direkt an der Loipe · Waldnähe · Ruhige Lage · Am Wanderweg · Direkt an der Skipiste

## Zimmer und Appartements

### Aktuelle Angebote

#### App. "Gerhard", 2 Schlafzimmer - Pfaringhof



Komfortable Dachgeschosswohnung für 1-4 Personen, mit 2 Doppelbettzimmern inkl. Fernseher. Geräumige Küche mit Backrohr, Herd, Geschirrspülmaschine und Mikrowelle. Großzügiges Wohnzimmer mit Fernsehe...

ab  
**€ 25,00**

pro Person am 20.09.2020

**ZUM ANGEBOT**

1-4 Personen · 2 Schlafzimmer · 100 m<sup>2</sup>

#### App. "Martina", 1 Schlafräum - Pfaringhof



Komfortable Dachgeschosswohnung für 1-2 Personen mit einem Doppelzimmer und geräumiger Wohnküche mit Ausziehcouch und Fernseher. Bad mit WC. Terrasse vorhanden. Belegung der Wohnung auch nur für eine ...

ab  
**€ 25,00**

pro Person am 20.09.2020

**ZUM ANGEBOT**

1-2 Personen · 1 Schlafzimmer · 50 m<sup>2</sup>

### App. "Vroni", 3 Schlafräume - Haus Vroni



Die Ferienwohnung befindet sich im Nebenhaus "Haus Vroni" - im ersten Stock. Neu renoviert für 2-6 Personen, mit 2 Doppelbettzimmern, 1 Etagenbettzimmer sowie geräumige Küche verbunden mit einer Schie...

ab  
**€ 25,00**

pro Person am 20.09.2020

**ZUM ANGEBOT**

2-5 Personen · 3 Schlafzimmer · 100 m<sup>2</sup>

### Doppelzimmer "Pfaring" mit Dusche, WC



Gemütliche Doppelzimmer im Pfaringhof, mit Bad/WC.

ab  
**€ 24,00**

pro Person am 20.09.2020

**ZUM ANGEBOT**

2-3 Personen · 1 Schlafzimmer

### Doppelzimmer "Pfaring" mit Dusche, WC



Gemütliche Doppelzimmer im Pfaringhof, mit Bad/WC.

ab  
**€ 24,00**

pro Person am 20.09.2020

**ZUM ANGEBOT**

2-3 Personen · 1 Schlafzimmer

## Konditionen

Inklusive: Strom, Heizung, Wasser Exklusive: Ortstaxe, Endreinigung

## Pfaringhof mit Gästehaus Vroni

Bauernhof in Angerberg

Dorf 40 und 41

A-6320 Angerberg

E-Mail: [gerhard.osl@gmx.at](mailto:gerhard.osl@gmx.at)

Telefon: 0043 676 9172367

<http://www.pfaringhof.com/>



Ferienregion Hohe Salve  
6300 Wörgl, Innsbrucker Str. 1  
AUSTRIA

Telefon: +43 57507 7000  
Fax: +43 57507 7020  
[info@hohe-salve.com](mailto:info@hohe-salve.com)  
[www.hohe-salve.com](http://www.hohe-salve.com)

UID: ATU44549501  
Gerichtsstand: Bezirksgericht Kufstein  
Raiffeisenbank Wörgl  
IBAN: AT64 3635 8000 0068 9315 / BIC: RZTIAT22358