

Bergpension Zinting

Bauernhof in Brixen im Thale



95 %
19 Bewertungen



Oberer Sonnberg 48 · A-6364 Brixen im Thale · bergpension@zinting.at · 0043 5334 8226

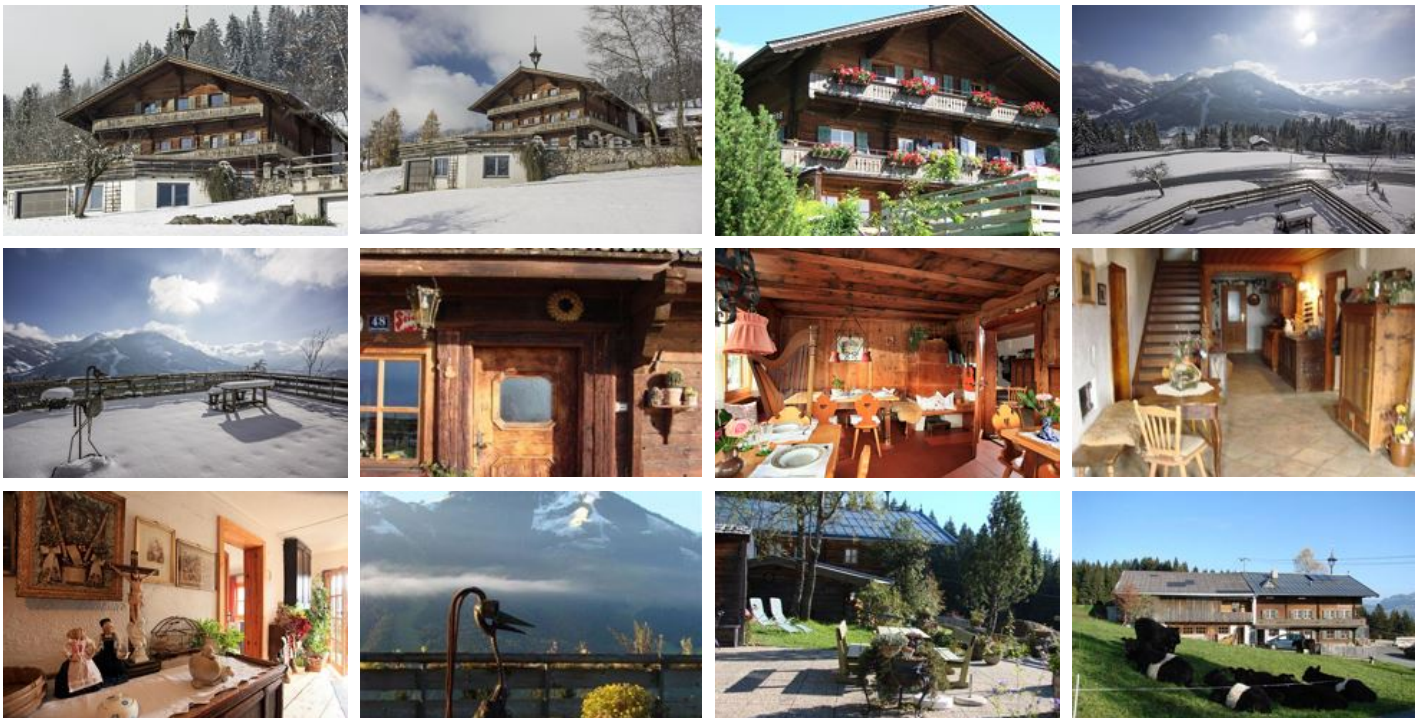
Weitere Informationen unter <http://www.zinting.at/>

Bergpension Zinting

Bauernhof in Brixen im Thale

Gut Leben am alten Erbhof Zinting.

Ruhige Lage am Sonnberg, traumhafte Aussicht auf die umliegende Bergwelt, Ausgangspunkt vieler Wanderungen, Nähe der Talstation der neuen Jochbahn (Skilift der SkiWelt Wilder Kaiser Brixental). Die Piste ist nur 300m entfernt. 2 gemütliche Stuben mit Kachelofen, große Sonnenterrasse, Spielplatz für die Kleinen. 5 Zimmer mit Dusche/WC. Tischtennis im Freien und innen, Skischuhtrockner, Spielraum, WLAN und Infrarotkabine.



Berglage · Alleinlage · Waldnähe · Ruhige Lage · Direkt an der Skipiste · Am Wanderweg · Infrarotkabine

Zimmer und Appartements

Aktuelle Angebote

Doppelzimmer mit Dusche, WC



1-2 Personen · 1 Schlafzimmer

Es gibt 5 gemütliche Doppelzimmer, alle mit Dusche/WC und teilweise mit Balkon.

ab
€ 45,00

pro Person am 14.12.2018

[ZUM ANGEBOT](#)

Dreibettzimmer mit Dusche, WC



1-3 Personen · 1 Schlafzimmer

Es gibt 2 gemütliche Dreibettzimmer, alle mit Dusche/WC und teilweise mit Balkon.

ab
€ 45,00

pro Person am 14.12.2018

[ZUM ANGEBOT](#)

Einzelzimmer mit Dusche, WC



1-2 Personen · 1 Schlafzimmer

Ein gemütliches Einzelzimmer auf der Ostseite, sehr ruhig mit DU/WC.

ab
€ 55,00

pro Person am 14.12.2018

[ZUM ANGEBOT](#)

Konditionen

Wir akzeptieren keine Kredit- oder EC Karten. Kostenloses WLAN.

Bergpension Zinting

Bauernhof in Brixen im Thale

Oberer Sonnberg 48
A-6364 Brixen im Thale
E-Mail: bergpension@zinting.at
Telefon: 0043 5334 8226
<http://www.zinting.at/>